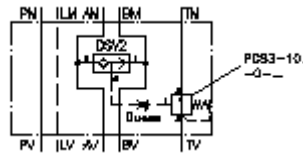


**Plaq.interm.CETOP 5 2 v.bal.press.
(réglage fixe) en T avec perçage L
DWMZ-10A-T/10-F-...**



IMAV-Hydraulik GmbH
Breite Strasse 10
D-40670 Meerbusch (Osterath)
Téléphone +49 (0)2159 - 9188.0
Fax +49 (0)2159 - 4242
Courriel: info@imav.com
Internet: <http://www.imav.com>

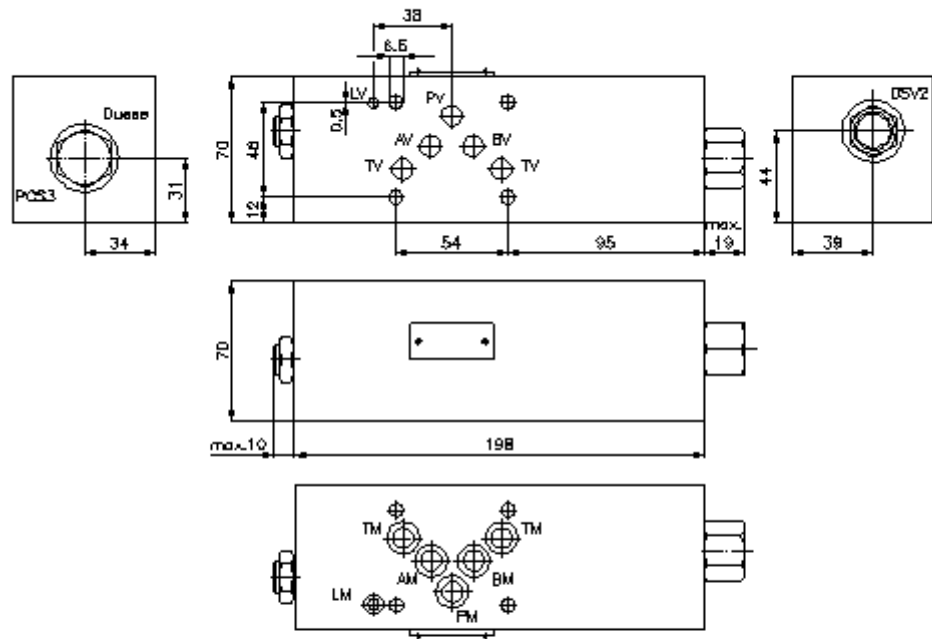
 **Symbole:**



Pression nom.:
210 bar

Débit nominal:
40 l/min.

IZ-730-400-00
(Modifications réservées!)



**Plaq.interm.CETOP 5 2 v.bal.press.
(réglage fixe) en T avec perçage L
DWMZ-10A-T/10-F-...**



IMAV-Hydraulik GmbH
Breite Strasse 10
D-40670 Meerbusch (Osterath)
Téléphone +49 (0)2159 - 9188.0
Fax +49 (0)2159 - 4242
Courriel: info@imav.com
Internet: <http://www.imav.com>

IZ-730-400-00

(Modifications réservées!)

Exemple de commande:

DWMZ - 10A - T / 10 - F - 080
| | | | | |
A **B** **C** **D** **E** **F**

Clés de types:

- | | |
|--|---|
| A Modèle d'appareil
Balance de pression
avec gabarit de perçage DIN 24340 forme A
Modèles de plaques intermédiaires | D Balance de pression
10 = PCS3-10.-0-.. |
| B Taille et matière
10A = Alu (F37) | E Mode de réglage
F = réglage fixe |
| C Modèle fonctionnel
T = action en T | F Paliers de pression (PCS3)
040 = 2,8 bars
080 = 5,5 bars
160 = 11,0 bars |

Caractéristiques techniques:

- | | |
|--------------------------------------|--|
| remarque: | La buse représentée sur le symbole peut être montée en fonction des besoins.
Le perçage correspondant (raccord 1 de PCS3) est pourvu d'un filetage M 6. |
| Pression nominale: | 210 bars (A)
350 bars (S) |
| Débit nominal: | 40 l/min |
| Poids: | 2,2 kg |
| Clapet anti-retour alternant: | DSV2-08.-B-0 voir plan coté N°. : <u>MC-320-081-00</u> |
| Balance de pression 2 voies: | PCS3-10.-0-.. voir plan coté N°. : <u>MF-610-100-00</u> |
| Fourniture: | 5 x joint torique 12,42 x 1,78
1 x joint torique 6,07 x 1,78 |