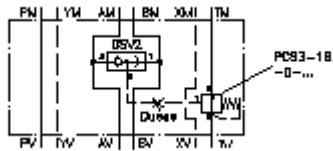


**Plaq.interm.CETOP 5 2 v.bal.press.
(réglage fixe) en T avec perç. X+Y
DWMZ-10A-T/16-F-...**



IMAV-Hydraulik GmbH
Breite Strasse 10
D-40670 Meerbusch (Osterath)
Téléphone +49 (0)2159 - 9188.0
Fax +49 (0)2159 - 4242
Courriel: info@imav.com
Internet: <http://www.imav.com>

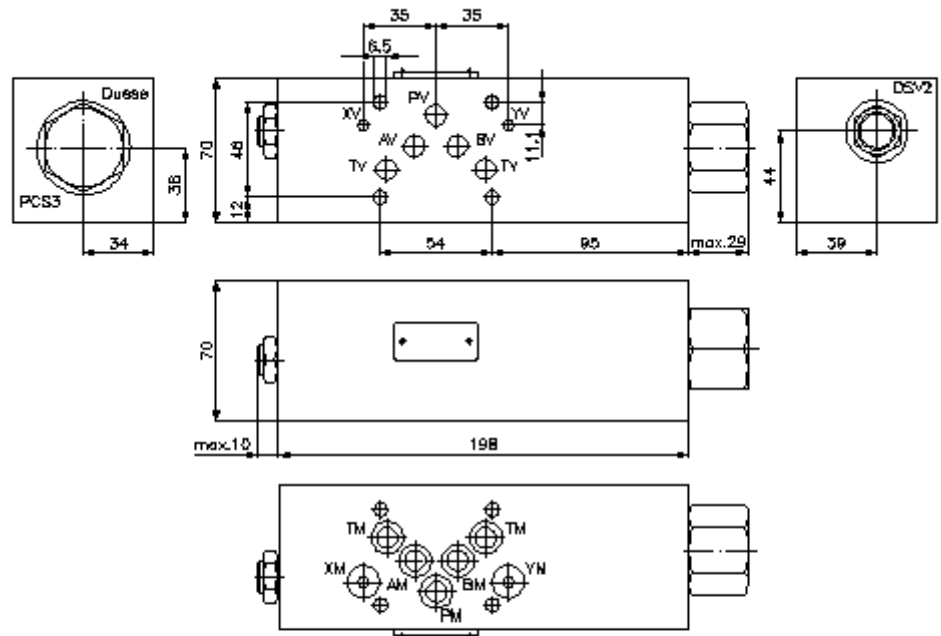
Symbole:



Pression nom.:
210 bar

Débit nominal:
115 l/min.

IZ-730-410-00
(Modifications réservées!)



**Plaq.interm.CETOP 5 2 v.bal.press.
(réglage fixe) en T avec perç. X+Y
DWMZ-10A-T/16-F-...**



IMAV-Hydraulik GmbH
Breite Strasse 10
D-40670 Meerbusch (Osterath)
Téléphone +49 (0)2159 - 9188.0
Fax +49 (0)2159 - 4242
Courriel: info@imav.com
Internet: <http://www.imav.com>

IZ-730-410-00

(Modifications réservées!)

Exemple de commande:

DWMZ - 10A - T / 16 - F - 080
| | | | | |
A **B** **C** **D** **E** **F**

Clés de types:

- A** **Modèle d'appareil**
Balance de pression
avec gabarit de perçage DIN 24340 forme A
Modèles de plaques intermédiaires
- B** **Taille et matière**
10A = Alu (F37)
- C** **Modèle fonctionnel**
T = action en T

- D** **Balance de pression**
16 = DPS2-16.-F-..
- E** **Mode de réglage**
F = réglage fixe
- F** **Paliers de pression (PCS3)**
040 = 2,8 bars
080 = 5,5 bars
160 = 11,0 bars

Caractéristiques techniques:

- remarque:** La buse représentée sur le symbole peut être montée en fonction des besoins.
Le perçage correspondant (raccord 1 de PCS3) est pourvu d'un filetage M 6.
- Pression nominale:** 210 bars (A)
350 bars (S)
- Débit nominal:** 115 l/min
- Poids:** 2,8 kg
- Clapet anti-retour alternant:** DSV2-08.-B-0 voir plan coté N°. : MC-320-081-00
- Balance de pression 2 voies:** PCS3-16.-0-.. voir plan coté N°. : MF-610-160-00
- Fourniture:** 7 x joint torique 12,42 x 1,78