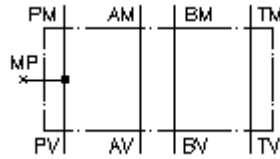


**Plaq. d'adapt. de CETOP 5 à 3  
(plaque interm.) p. distr. 4 voies  
APR-10./06.**

 **Symbole:**

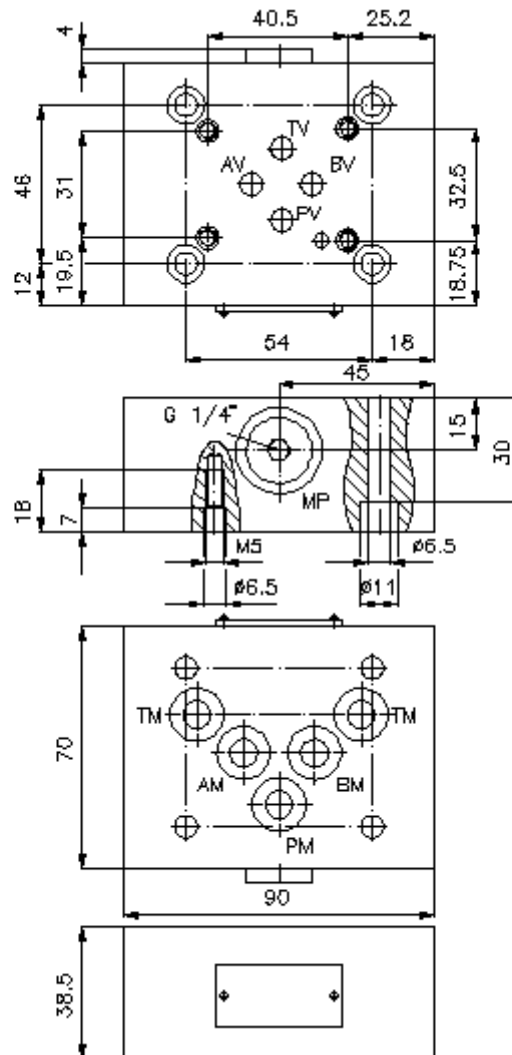
**Pression nom.:**  
350 bar



IMAV-Hydraulik GmbH  
Breite Strasse 10  
D-40670 Meerbusch (Osterath)  
Téléphone +49 (0)2159 - 9188.0  
Fax +49 (0)2159 - 4242  
Courriel: [info@imav.com](mailto:info@imav.com)  
Internet: <http://www.imav.com>

**IZ-810-400-00**

(Modifications réservées!)



**Pla. d'adapt. de CETOP 5 à 3  
(plaque interm.) p. distr. 4 voies  
APR-10./06.**



IMAV-Hydraulik GmbH  
Breite Strasse 10  
D-40670 Meerbusch (Osterath)  
Téléphone +49 (0)2159 - 9188.0  
Fax +49 (0)2159 - 4242  
Courriel: [info@imav.com](mailto:info@imav.com)  
Internet: <http://www.imav.com>

**IZ-810-400-00**

(Modifications réservées!)

**Exemple de commande:**

APR - 10S/06S-VITON

↓  
**A**

↓  
**B**

**Clés de types:**

**A** **Modèle d'appareil**  
Plaqué d'adaptation  
avec gabarit de perçage DIN 24340 forme  
A  
Structure des plaques

**B** **Taille et matière**  
Adaptation de CETOP 5 à CETOP 3  
10A/06A = Alu (F37)  
10S/06S = Acier (9SMnPb28K ou GGG-40)

**Caractéristiques techniques:**

**Pression nominale:** 250 bars (A)  
350 bars (S)

**Poids:** 0,7 / 1,8 kg (A/S)

**Inventaire de la  
fourniture:** 5 x joint torique 12,42 x 1,78