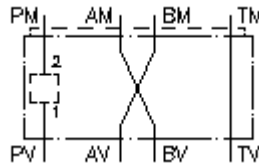


**Plaq.d'adapt.multiusage CETOP 5/3  
(plaque interm.) av. C-10-2 en P  
MGAP-10S/06S-PP**

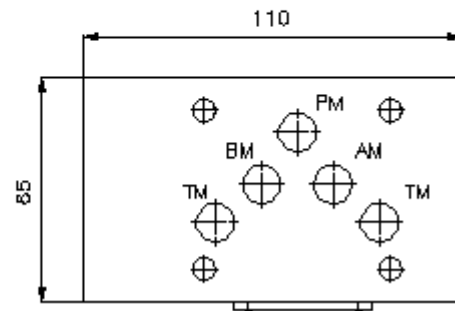
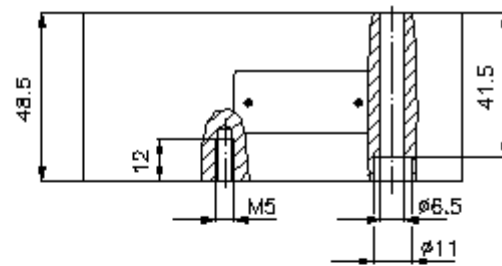
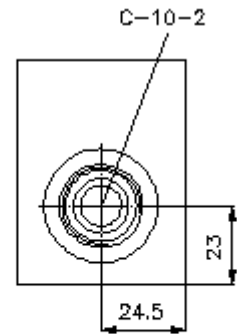
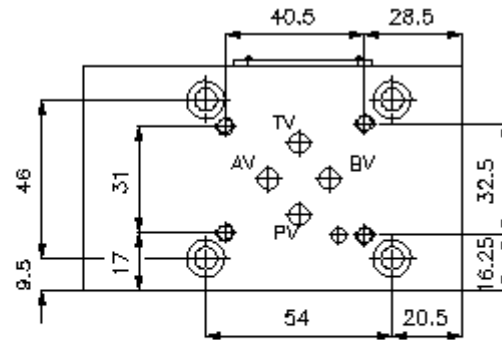
 **Symbole:**

**Pression nom.:**  
350 bar



IMAV-Hydraulik GmbH  
Breite Strasse 10  
D-40670 Meerbusch (Osterath)  
Téléphone +49 (0)2159 - 9188.0  
Fax +49 (0)2159 - 4242  
Courriel: [info@imav.com](mailto:info@imav.com)  
Internet: <http://www.imav.com>

**IZ-810-410-00**  
(Modifications réservées!)



**Plaq.d'adapt.multiusage CETOP 5/3  
(plaque interm.) av. C-10-2 en P  
MGAP-10S/06S-PP**



IMAV-Hydraulik GmbH  
Breite Strasse 10  
D-40670 Meerbusch (Osterath)  
Téléphone +49 (0)2159 - 9188.0  
Fax +49 (0)2159 - 4242  
Courriel: [info@imav.com](mailto:info@imav.com)  
Internet: <http://www.imav.com>

**IZ-810-410-00**

(Modifications réservées!)

**Exemple de commande:**

MGAP - 10S/06S - PP

|  
**A**

|  
**B**

|  
**C**

**Clés de types:**

**A** **Modèle d'appareil**  
Plaque d'adaptation à usages multiples  
avec gabarit de perçage DIN 24340 forme  
A  
pour distributeur 4 voies

**B** **Taille et matière**  
Adaptation de CETOP 5 à CETOP 3  
10S/06S = Acier (9SMnPb28K ou GGG-40)

**C** **Modèle fonctionnel**  
PP = P relié à P

**Caractéristiques techniques:**

**remarque:** Les plaques d'adaptation à usages multiples MGAP-10S/06S-.. sont équipées d'un perçage de réception C-10-20, et peuvent recevoir des distributeurs à vis à l'aide des adaptateurs correspondants Modular/EATON ou Command Controls.

**Pression nominale:** 350 bars

**Poids:** 2,6 kg

**Inventaire de la fourniture:** DT-10 = support de joint avec joint torique vulcanisé (Viton FPM)