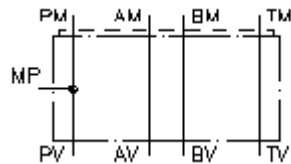


**Plaq. racc. de mesure CETOP 5
(plaque interm.) raccords en P
MPZ-10.-P-B..**

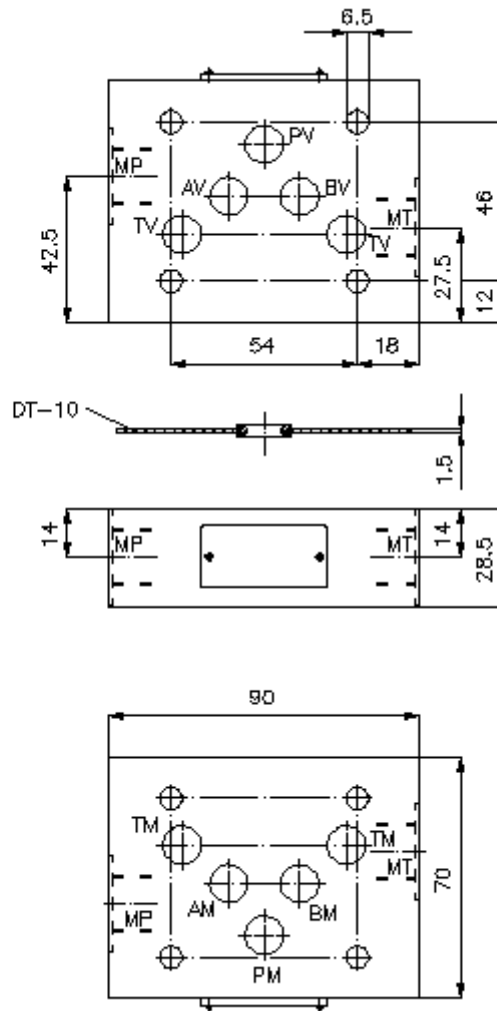
 **Symbole:**

Pression nom.:
350 bar



IMAV-Hydraulik GmbH
Breite Strasse 10
D-40670 Meerbusch (Osterath)
Téléphone +49 (0)2159 - 9188.0
Fax +49 (0)2159 - 4242
Courriel: info@imav.com
Internet: <http://www.imav.com>

IZ-830-400-00
(Modifications réservées!)



Pla. racc. de mesure CETOP 5 (plaque interm.) raccords en P MPZ-10.-P-B..

Exemple de commande:

MPZ - 10A - P - B04

↓ ↓ ↓ ↓

A **B** **C** **D**



IMAV-Hydraulik GmbH
Breite Strasse 10
D-40670 Meerbusch (Osterath)
Téléphone +49 (0)2159 - 9188.0
Fax +49 (0)2159 - 4242
Courriel: info@imav.com
Internet: <http://www.imav.com>

IZ-830-400-00

(Modifications réservées!)

Clés de types:

A **Modèle d'appareil**
Plaque de mesure
avec gabarit de perçage DIN 24340 forme
A
Modèles de plaques intermédiaires

B **Taille et matière**
10A = Alu (F37)
10S = Acier (9SMnPb28K ou GGG-40)

C **Modèle fonctionnel**
P = avec prise de mesure en P

D **Taille du filetage**
B02 = G 1/4"
B03 = G 3/8"

Caractéristiques techniques:

Pression nominale: 250 bars (A)
350 bars (S)

Poids: 0,5 / 1,4 kg (A/S)

**Inventaire de la
fourniture:** DT-10 = support de joint avec joint torique vulcanisé (Viton FPM)