

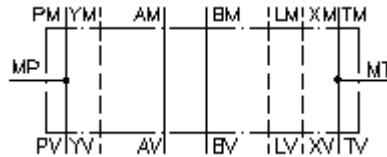
**Plaq. racc. de mesure CETOP 7
(plaque interm.) raccords en P+T
MPZ-16.-P+T-B..**



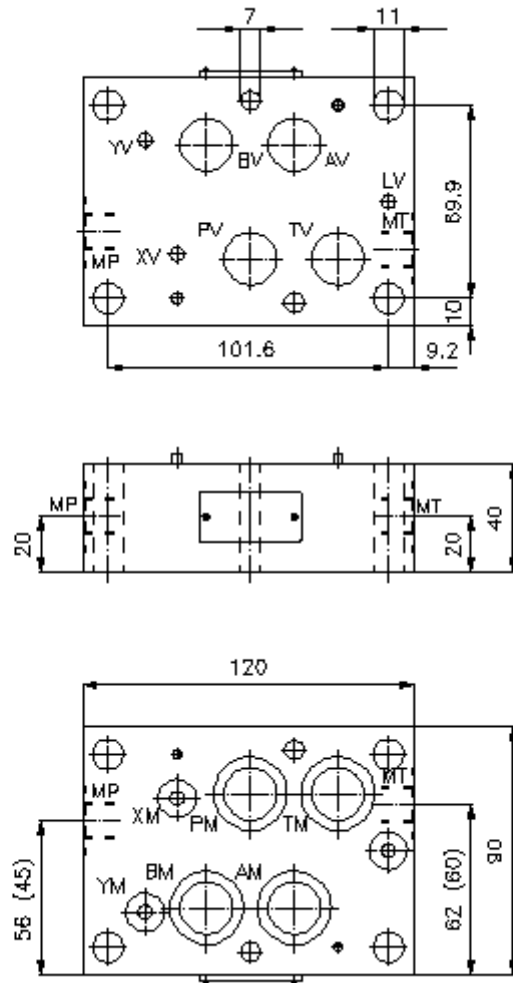
IMAV-Hydraulik GmbH
Breite Strasse 10
D-40670 Meerbusch (Osterath)
Téléphone +49 (0)2159 - 9188.0
Fax +49 (0)2159 - 4242
Courriel: info@imav.com
Internet: <http://www.imav.com>

 **Symbole:**

Pression nom.:
350 bar



IZ-830-501-00
(Modifications réservées!)



**Plaq. racc. de mesure CETOP 7
(plaque interm.) raccords en P+T
MPZ-16.-P+T-B..**



IMAV-Hydraulik GmbH
Breite Strasse 10
D-40670 Meerbusch (Osterath)
Téléphone +49 (0)2159 - 9188.0
Fax +49 (0)2159 - 4242
Courriel: info@imav.com
Internet: <http://www.imav.com>

IZ-830-501-00

(Modifications réservées!)

Exemple de commande:

MPZ - 16A - P+T - B02
| | | |
A **B** **C** **D**

Clés de types:

- | | |
|---|--|
| <p>A Modèle d'appareil
Plaque de mesure
avec gabarit de perçage DIN 24340 forme
A
Modèles de plaques intermédiaires</p> | <p>C Modèle fonctionnel
P+T = avec prise de mesure en P et T</p> |
| <p>B Taille et matière
16A = Alu (F37)
16S = Acier (9SMnPb28K ou GGG-40)</p> | <p>D Taille du filetage
B02 = G 1/4"
B04 = G 1/2"</p> |

Caractéristiques techniques:

- | | |
|---|--|
| remarque: | Dimensions () pour modèle B03 ou B04
Modèle MPZ-16.-P+T-B04 sans canal L |
| Pression nominale: | 250 bars (A)
350 bars (S) |
| Poids: | 1,2 / 3,2 kg (A/S) |
| Inventaire de la
fourniture: | 4 x joint torique 22.22 x 2.62
3 x joint torique 9.19 x 2.62 |