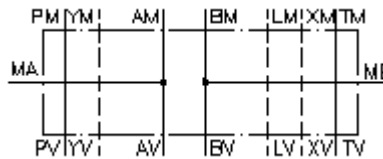


**Plaq. racc. de mesure CETOP 7  
(plaque interm.) raccords en A+B  
MPZ-16.-A+B-B02**

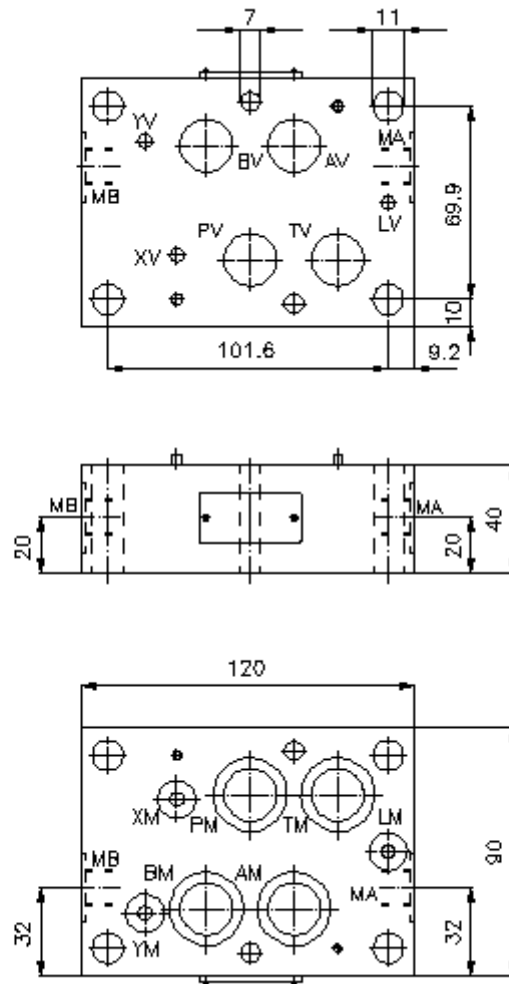
 **Symbole:**

**Pression nom.:**  
350 bar



IMAV-Hydraulik GmbH  
Breite Strasse 10  
D-40670 Meerbusch (Osterath)  
Téléphone +49 (0)2159 - 9188.0  
Fax +49 (0)2159 - 4242  
Courriel: [info@imav.com](mailto:info@imav.com)  
Internet: <http://www.imav.com>

**IZ-830-502-00**  
(Modifications réservées!)



**Pla. racc. de mesure CETOP 7  
(plaque interm.) raccords en A+B  
MPZ-16.-A+B-B02**



IMAV-Hydraulik GmbH  
Breite Strasse 10  
D-40670 Meerbusch (Osterath)  
Téléphone +49 (0)2159 - 9188.0  
Fax +49 (0)2159 - 4242  
Courriel: [info@imav.com](mailto:info@imav.com)  
Internet: <http://www.imav.com>

**IZ-830-502-00**

(Modifications réservées!)

**Exemple de commande:**

MPZ - 16A - A+B - B02

↓        ↓        ↓        ↓

**A**    **B**    **C**    **D**

**Clés de types:**

**A** **Modèle d'appareil**  
Plaque de mesure  
avec gabarit de perçage DIN 24340 forme  
A  
Modèles de plaques intermédiaires

**B** **Taille et matière**  
16A = Alu (F37)  
16S = Acier (9SMnPb28K ou GGG-40)

**C** **Modèle fonctionnel**  
A+B = avec prise de mesure en A et B

**D** **Taille du filetage**  
B02 = G 1/4"

**Caractéristiques techniques:**

**Pression nominale:** 250 bars (A)  
350 bars (S)

**Poids:** 1,2 / 3,2 kg (A/S)

**Inventaire de la  
fourniture:** 4 x joint torique 22.22 x 2.62  
3 x joint torique 9.19 x 2.62