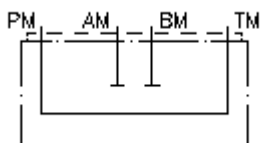
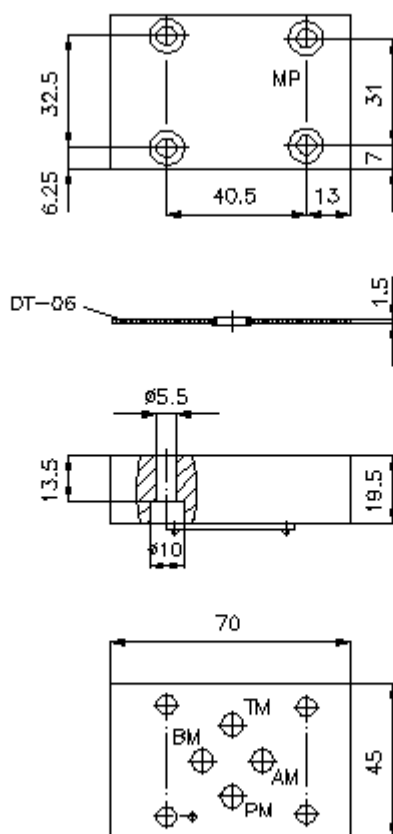


**Plaq. de renvoi CETOP 3
P relié à T, A et B fermés
UP-06.-PT**



IMAV-Hydraulik GmbH
Breite Strasse 10
40670 Meerbusch - Germany
fon +49 (0)2159 - 9188.0
fax +49 (0)2159 - 4242
e-mail: info@imav.com
internet: <http://www.imav.com>

IZ-850-202-00
(Modifications réservées!)



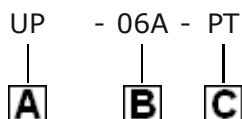
**Plaq. de renvoi CETOP 3
P relié à T, A et B fermés
UP-06.-PT**



IMAV-Hydraulik GmbH
Breite Strasse 10
40670 Meerbusch - Germany
fon +49 (0)2159 - 9188.0
fax +49 (0)2159 - 4242
e-mail: info@imav.com
internet: <http://www.imav.com>

IZ-850-202-00
(Modifications réservées!)

Exemple de commande:



Clés de types:

- A** **Modèle d'appareil**
Plaqué de retour
avec gabarit de perçage DIN 24340 forme
A
- B** **Taille et matière**
06A = Alu (F37)
06S = Acier (9SMnPb28K ou GGG-40)

- C** **Modèle fonctionnel**
PT = P relié à T

Caractéristiques techniques:

- remarque:** Vis de fixation nécessaires :
4 x M5 x 25 DIN 912
- Pression nominale:** 250 bars (A)
350 bars (S)
- Poids:** 0,2 / 0,5 kg (A/S)
- Inventaire de la
fourniture:** DT-06 = support de joint avec joint torique vulcanisé (Viton FPM)