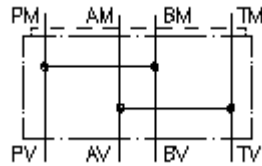


**Plaq. de renvoi intern. CETOP 3  
(P relié avec B et T avec A)  
UPZ-06A-PB+TA**

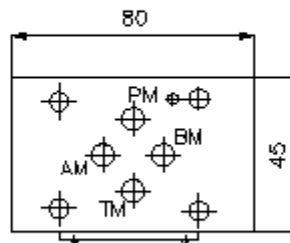
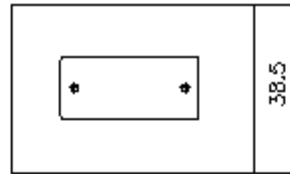
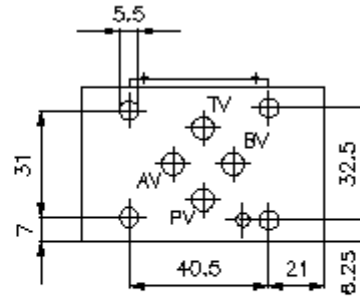
 **Symbole:**

**Pression nom.:**  
250 bar



IMAV-Hydraulik GmbH  
Breite Strasse 10  
D-40670 Meerbusch (Osterath)  
Téléphone +49 (0)2159 - 9188.0  
Fax +49 (0)2159 - 4242  
Courriel: [info@imav.com](mailto:info@imav.com)  
Internet: <http://www.imav.com>

**IZ-860-205-00**  
(Modifications réservées!)



**Pla. de renvoi interm. CETOP 3  
(P relié avec B et T avec A)  
UPZ-06A-PB+TA**



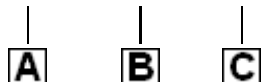
IMAV-Hydraulik GmbH  
Breite Strasse 10  
D-40670 Meerbusch (Osterath)  
Téléphone +49 (0)2159 - 9188.0  
Fax +49 (0)2159 - 4242  
Courriel: [info@imav.com](mailto:info@imav.com)  
Internet: <http://www.imav.com>

**IZ-860-205-00**

(Modifications réservées!)

**Exemple de commande:**

UPZ - 06A - PB+TA



**Clés de types:**

**A** **Modèle d'appareil**  
Plaque intermédiaire de fermeture  
avec gabarit de perçage DIN 24340 forme  
A  
Modèles de plaques intermédiaires

**B** **Taille et matière**  
06A = Alu (F37)

**C** **Modèle fonctionnel**  
PB+TA = P relié à B et T avec A

**Caractéristiques techniques:**

**Pression nominale:** 250 bars

**Poids:** 0,2 kg

**Inventaire de la  
fourniture:** DT-06 = support de joint avec joint torique vulcanisé (Viton FPM)