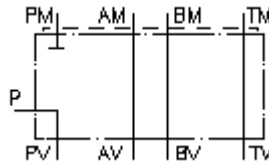


**Plaque d'aliment.interm. CETOP 5
en P
EPZ-10A-P-B03**

 **Symbole:**

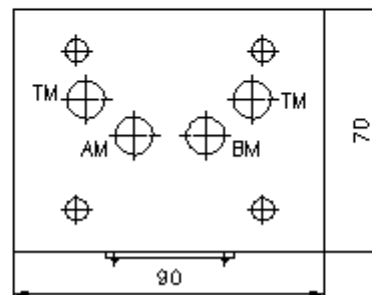
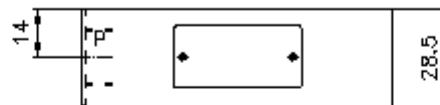
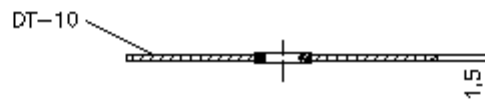
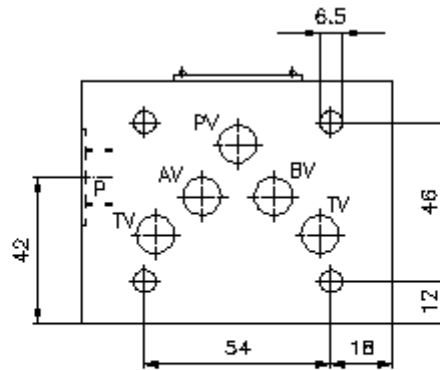
Pression nom.:
250 bar



IMAV-Hydraulik GmbH
Breite Strasse 10
D-40670 Meerbusch (Osterath)
Téléphone +49 (0)2159 - 9188.0
Fax +49 (0)2159 - 4242
Courriel: info@imav.com
Internet: <http://www.imav.com>

IZ-870-400-00

(Modifications réservées!)



**Plaque d'aliment.interm. CETOP 5
en P
EPZ-10A-P-B03**



IMAV-Hydraulik GmbH
Breite Strasse 10
D-40670 Meerbusch (Osterath)
Téléphone +49 (0)2159 - 9188.0
Fax +49 (0)2159 - 4242
Courriel: info@imav.com
Internet: <http://www.imav.com>

IZ-870-400-00

(Modifications réservées!)

Exemple de commande:

EPZ - 10A - P - B03
| | | |
A **B** **C** **D**

Clés de types:

A **Modèle d'appareil**
Plaques d'alimentation
avec gabarit de perçage DIN 24340 forme
A
Modèles de plaques intermédiaires

B **Taille et matière**
10A = Alu (F37)

C **Modèle fonctionnel**
P = en P

D **Taille du filetage**
B03 = G 3/8"

Caractéristiques techniques:

Pression nominale: 250 bars

Poids: 0,4 kg

**Inventaire de la
fourniture:** DT-10 = support de joint avec joint torique vulcanisé (Viton FPM)