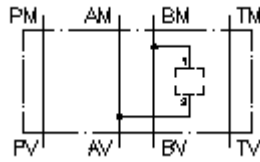


**Plaq.d'adapt.corps multi. CETOP 2  
de A2 vers B1  
MGZ-04.-A2/B1/10-05**

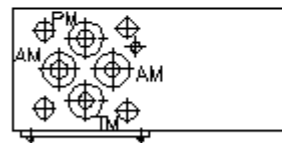
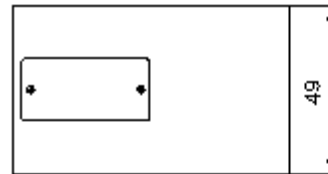
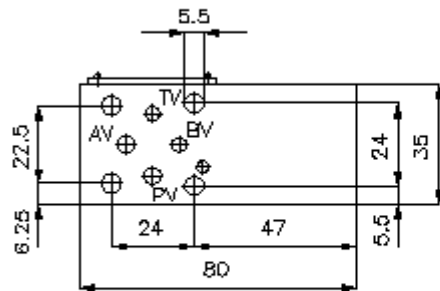
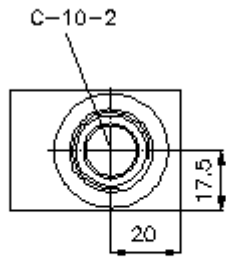
 **Symbole:**

**Pression nom.:**  
350 bar



IMAV-Hydraulik GmbH  
Breite Strasse 10  
D-40670 Meerbusch (Osterath)  
Téléphone +49 (0)2159 - 9188.0  
Fax +49 (0)2159 - 4242  
Courriel: [info@imav.com](mailto:info@imav.com)  
Internet: <http://www.imav.com>

**IZ-910-020-00**  
(Modifications réservées!)



**Plaq.d'adapt.corps multi. CETOP 2  
de A2 vers B1  
MGZ-04.-A2/B1/10-05**



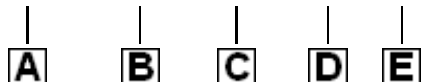
IMAV-Hydraulik GmbH  
Breite Strasse 10  
D-40670 Meerbusch (Osterath)  
Téléphone +49 (0)2159 - 9188.0  
Fax +49 (0)2159 - 4242  
Courriel: [info@imav.com](mailto:info@imav.com)  
Internet: <http://www.imav.com>

**IZ-910-020-00**

(Modifications réservées!)

**Exemple de commande:**

MGZ - 04A - A2/B1 / 10 - 05



**Clés de types:**

- |   |   |
|---|---|
| <b>A</b> <b>Modèle d'appareil</b><br>Corps de valve à usages multiples<br>avec gabarit de perçage DIN 24340 forme<br>A<br>Modèles de plaques intermédiaires | <b>C</b> <b>Modèle</b><br>A2/B1 = pour valve à vis entre A et B |
| <b>B</b> <b>Taille et matière</b><br>04A = Alu (F37)<br>04S = Acier (9SMnPb28K ou GGG-40)   | <b>D</b> <b>Taille perçage de réception</b><br>Série 10         |
|   | <b>E</b> <b>hauteur</b><br>05 = 50 mm                           |

**Caractéristiques techniques:**

- Pression nominale:** 350 bars (S)  
250 bars (A)
- Poids:** 0,4 / 1, 1 kg (A/S)
- Perçage de réception:** C-10-2 voir plan coté N°. : IK-100-109-00
- Inventaire de la  
fourniture:** 4 x joint torique 6,80 x 1,78