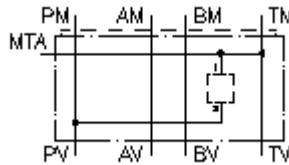


**Plaq.d'adapt.corps multi. CETOP 3
de P2 vers T1
MGZ-06.-P2/T1/08+MTA-04**

 **Symbole:**

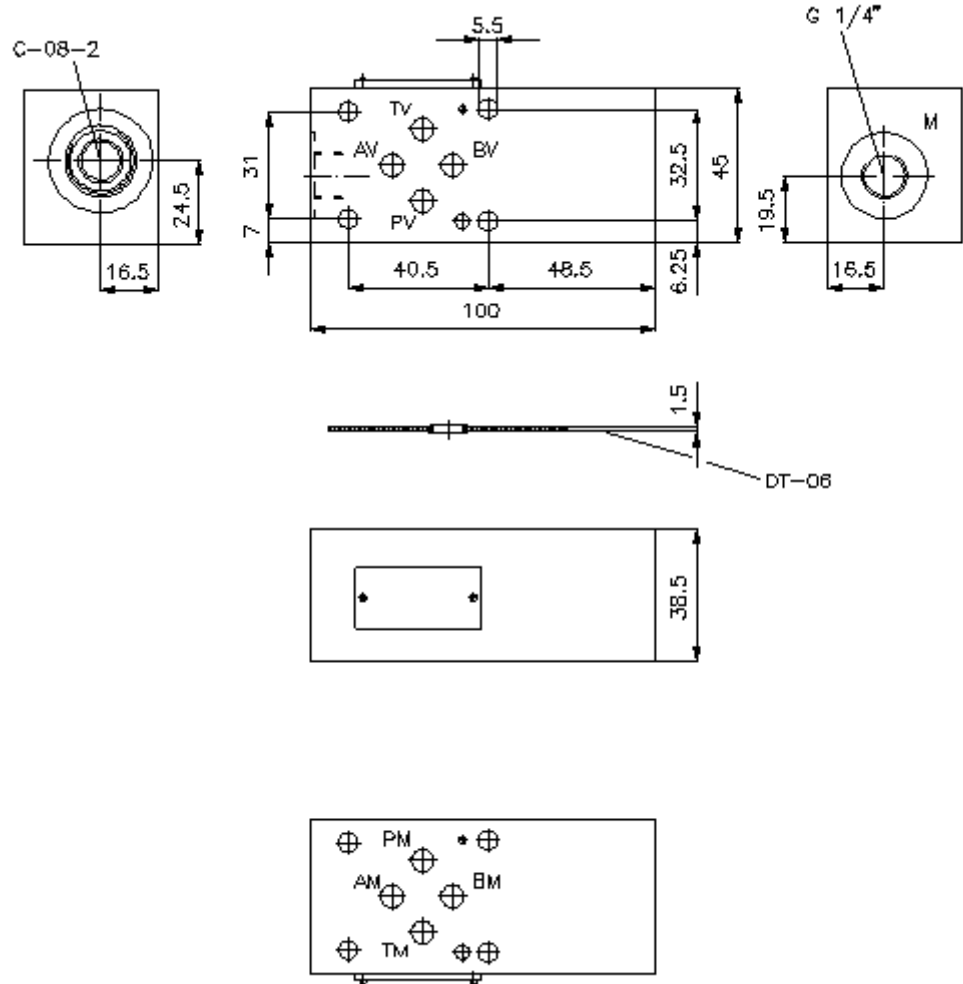
Pression nom.:
350 bar



IMAV-Hydraulik GmbH
Breite Strasse 10
D-40670 Meerbusch (Osterath)
Téléphone +49 (0)2159 - 9188.0
Fax +49 (0)2159 - 4242
Courriel: info@imav.com
Internet: <http://www.imav.com>

IZ-920-021-00

(Modifications réservées!)



**Plaq.d'adapt.corps multi. CETOP 3
de P2 vers T1
MGZ-06.-P2/T1/08+MTA-04**



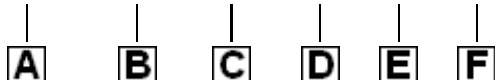
IMAV-Hydraulik GmbH
Breite Strasse 10
D-40670 Meerbusch (Osterath)
Téléphone +49 (0)2159 - 9188.0
Fax +49 (0)2159 - 4242
Courriel: info@imav.com
Internet: <http://www.imav.com>

IZ-920-021-00

(Modifications réservées!)

Exemple de commande:

MGZ - 06A - P2/T1 / 08 / MTA - 04



Clés de types:

- | | |
|---|---|
| A Modèle d'appareil
Corps de valve à usages multiples
avec gabarit de perçage DIN 24340 forme
A
Modèles de plaques intermédiaires | C Modèle
P2/T1 = pour valve à vis entre P et T |
| B Taille et matière
06A = Alu (F37)
06S = Acier (9SMnPb28K ou GGG-40) | D Taille perçage de réception
Série 08 |
| | E Raccordement de mesure
MTA = raccord de mesure en T sur le côté
A |
| | F hauteur
04 = 40 mm |

Caractéristiques techniques:

- remarque:** Pour le sens de circulation il faut tenir compte de la représentation (raccords "1" et "2"). Pour les plaques de valves NG 6 on modifie le sens du débit en tournant le corps de la valve à usages multiples NG 6 sur son axe longitudinal : par exemple de 1 vers 2 devient de 2 vers 1 ou inversement (voir la représentation symbolique).
Pour les plaques de valves NG 6 avec action en P ou en T, la rotation autour de l'axe longitudinal modifie également le canal : c-à-d. P devient T et T devient P.
- Pression nominale:** 350 bars (S)
250 bars (A)
- Poids:** 0,5 / 1, 1 kg (A/S)
- Perçage de réception:** C-08-2 voir plan coté N°. :[IK-100-089-00](#)
- Inventaire de la fourniture:** DT-06 = support de joint avec joint torique vulcanisé (Viton FPM)