

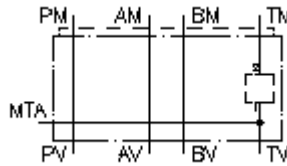
**Plaq.d'adapt.corps multi. CETOP 3  
de TM1 vers TV2+MTA  
MGZ-06.-TM1/TV2/10+MTA-04**



IMAV-Hydraulik GmbH  
Breite Strasse 10  
D-40670 Meerbusch (Osterath)  
Téléphone +49 (0)2159 - 9188.0  
Fax +49 (0)2159 - 4242  
Courriel: [info@imav.com](mailto:info@imav.com)  
Internet: <http://www.imav.com>

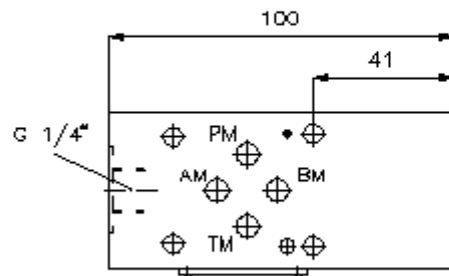
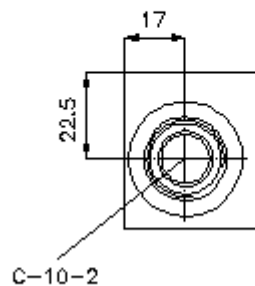
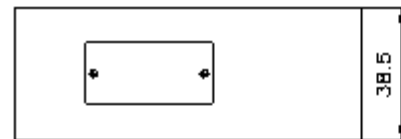
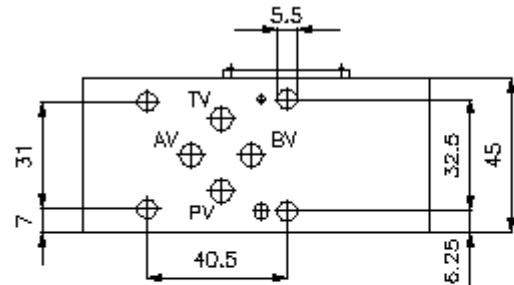
 **Symbole:**

**Pression nom.:**  
350 bar



**IZ-920-103-00**

(Modifications réservées!)



**Plaq.d'adapt.corps multi. CETOP 3  
de TM1 vers TV2+MTA  
MGZ-06.-TM1/TV2/10+MTA-04**



IMAV-Hydraulik GmbH  
Breite Strasse 10  
D-40670 Meerbusch (Osterath)  
Téléphone +49 (0)2159 - 9188.0  
Fax +49 (0)2159 - 4242  
Courriel: [info@imav.com](mailto:info@imav.com)  
Internet: <http://www.imav.com>

**IZ-920-103-00**

(Modifications réservées!)

**Exemple de commande:**

MGZ - 06A - TM1/TV2 / 10 + MTA - 04

↓            ↓            ↓            ↓            ↓            ↓  
**A**        **B**        **C**        **D**        **E**        **F**

**Clés de types:**

- |   |  |
|---|--|
| <p><b>A</b> <b>Modèle d'appareil</b><br/>Corps de valve à usages multiples<br/>avec gabarit de perçage DIN 24340 forme<br/>A<br/>Modèles de plaques intermédiaires</p> <p><b>B</b> <b>Taille et matière</b><br/>06A = Alu (F37)<br/>06S = Acier (9SMnPb28K ou GGG-40)</p> | <p><b>C</b> <b>Modèle</b><br/>TM1/TV2 = pour valve à vis en T</p> <p><b>D</b> <b>Taille perçage de réception</b><br/>Série 10</p> <p><b>E</b> <b>Raccordement de mesure</b><br/>MTA = raccord de mesure en T sur le côté<br/>A</p> <p><b>F</b> <b>hauteur</b><br/>04 = 40 mm</p> |
|---|--|

**Caractéristiques techniques:**

- remarque:** Pour le sens de circulation il faut tenir compte de la représentation (raccords "1" et "2"). Pour les modèles AA et BB on modifie le sens du débit en tournant le corps de la valve à usages multiples NG 6 sur son axe longitudinal : par exemple de 1 vers 2 devient de 2 vers 1 ou inversement (voir la représentation symbolique).  
Pour toutes les plaques à valves NG 6 avec action en P ou en T, la rotation autour de l'axe longitudinal modifie également le canal : c-à-d. P devient T et T devient P.
- Pression nominale:** 350 bars (S)  
250 bars (A)
- Poids:** 0,5 / 1, 1 kg (A/S)
- Perçage de réception:** C-10-2 voir plan coté N°. : IK-100-109-00
- Inventaire de la fourniture:** DT-06 = support de joint avec joint torique vulcanisé (Viton FPM)