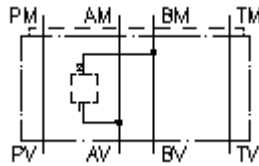


**Plaq.d'adapt.corps multi. CETOP 3
de A1 vers B2
MGZ-06.-A1/B2/10-05**

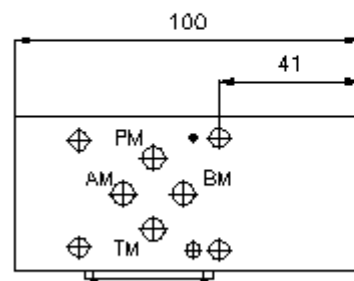
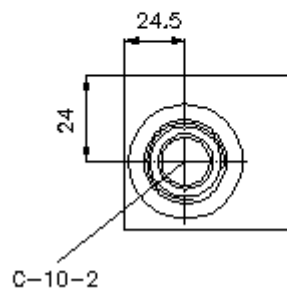
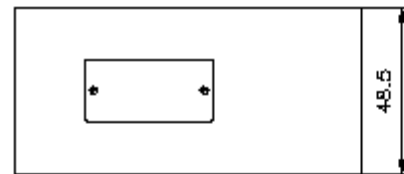
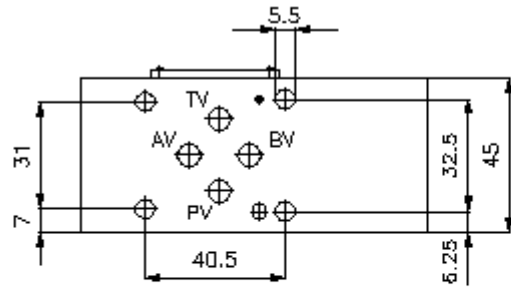
 **Symbole:**

Pression nom.:
350 bar



IMAV-Hydraulik GmbH
Breite Strasse 10
D-40670 Meerbusch (Osterath)
Téléphone +49 (0)2159 - 9188.0
Fax +49 (0)2159 - 4242
Courriel: info@imav.com
Internet: <http://www.imav.com>

IZ-920-201-00
(Modifications réservées!)



**Plaq.d'adapt.corps multi. CETOP 3
de A1 vers B2
MGZ-06.-A1/B2/10-05**



IMAV-Hydraulik GmbH
Breite Strasse 10
D-40670 Meerbusch (Osterath)
Téléphone +49 (0)2159 - 9188.0
Fax +49 (0)2159 - 4242
Courriel: info@imav.com
Internet: <http://www.imav.com>

IZ-920-201-00
(Modifications réservées!)

Exemple de commande:

MGZ - 06A - A1/B2 / 10 - 05
| | | | |
A **B** **C** **D** **E**

Clés de types:

- | | |
|---|---|
| <p>A Modèle d'appareil
Corps de valve à usages multiples
avec gabarit de perçage DIN 24340 forme
A
Modèles de plaques intermédiaires</p> <p>B Taille et matière
065A = Alu (F37)
065S = Acier (9SMnPb28K ou GGG-40)</p> | <p>C Modèle
A1/B2 = pour valve à vis entre A et B</p> <p>D Taille perçage de réception
Série 10</p> <p>E hauteur
05 = 50 mm</p> |
|---|---|

Caractéristiques techniques:

- remarque:** Pour le sens de circulation il faut tenir compte de la représentation (raccords "1" et "2"). Pour les modèles AA et BB on modifie le sens du débit en tournant le corps de la valve à usages multiples NG 6 sur son axe longitudinal : par exemple de 1 vers 2 devient de 2 vers 1 ou inversement (voir la représentation symbolique).
- Pression nominale:** 350 bars (S)
250 bars (A)
- Poids:** 0,6 / 1,5 kg (A/S)
- Perçage de réception:** C-10-2 voir plan coté N°. : IK-100-109-00
- Inventaire de la fourniture:** DT-06 = support de joint avec joint torique vulcanisé (Viton FPM)