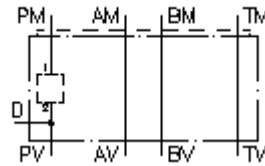


**Plaq.d'adapt.corps multi. CETOP 3  
de P vers P avec PD (BSPP 3/8")  
MGZ-06S-PP/10/PD-04**

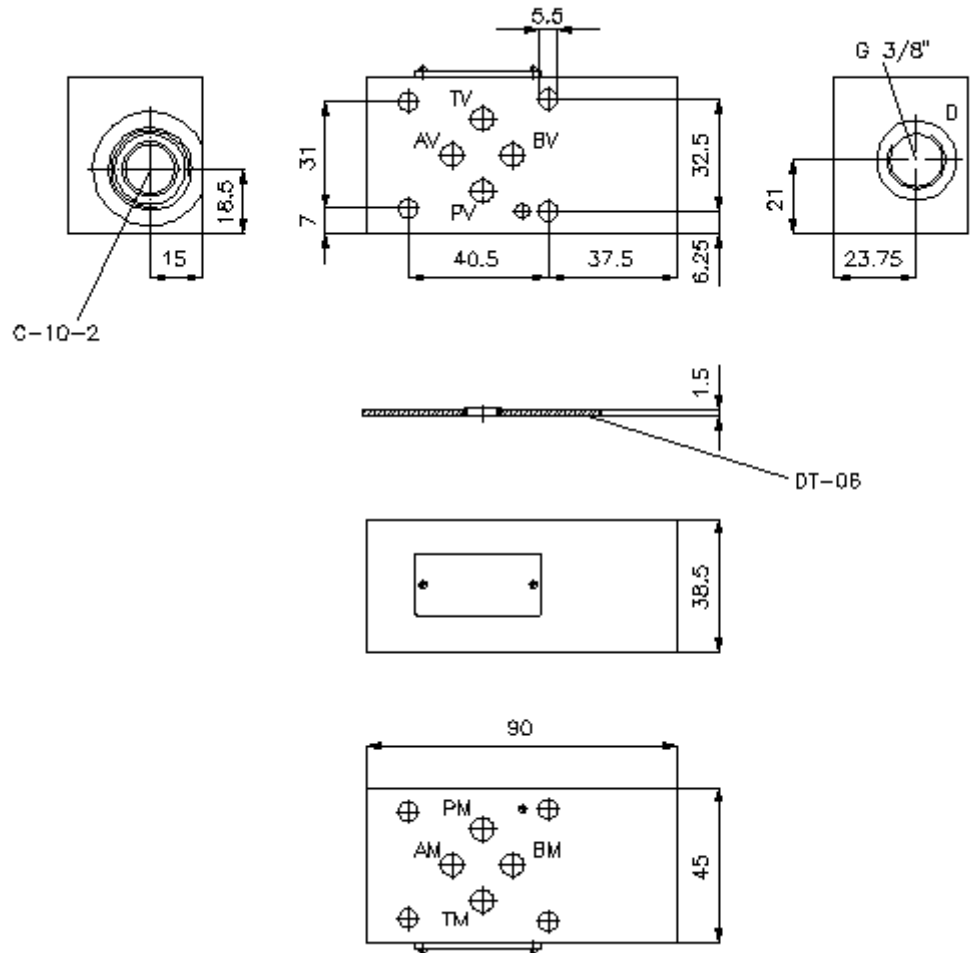
 **Symbole:**

**Pression nom.:**  
350 bar



IMAV-Hydraulik GmbH  
Breite Strasse 10  
D-40670 Meerbusch (Osterath)  
Téléphone +49 (0)2159 - 9188.0  
Fax +49 (0)2159 - 4242  
Courriel: [info@imav.com](mailto:info@imav.com)  
Internet: <http://www.imav.com>

**IZ-920-240-00**  
(Modifications réservées!)



**Plaq.d'adapt.corps multi. CETOP 3  
de P vers P avec PD (BSPP 3/8")  
MGZ-06S-PP/10/PD-04**



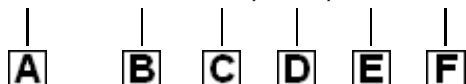
IMAV-Hydraulik GmbH  
Breite Strasse 10  
D-40670 Meerbusch (Osterath)  
Téléphone +49 (0)2159 - 9188.0  
Fax +49 (0)2159 - 4242  
Courriel: [info@imav.com](mailto:info@imav.com)  
Internet: <http://www.imav.com>

**IZ-920-240-00**

(Modifications réservées!)

**Exemple de commande:**

MGZ - 06S - PP / 10 / PD - 04



**Clés de types:**

- |  |   |
|--|---|
| <p><b>A</b> <b>Modèle d'appareil</b><br/>Corps de valve à usages multiples<br/>avec gabarit de perçage DIN 24340 forme<br/>A<br/>Modèles de plaques intermédiaires</p> | <p><b>C</b> <b>Modèle</b><br/>PP = pour valve à vis en P</p>  |
| <p><b>B</b> <b>Taille et matière</b><br/>06S = Acier (9SMnPb28K ou GGG-40)</p>   | <p><b>D</b> <b>Taille perçage de réception</b><br/>Série 10</p> <p><b>E</b> <b>Modèle</b><br/>PD = raccord pour réservoir de pression</p> <p><b>F</b> <b>hauteur</b><br/>04 = 40 mm</p> |

**Caractéristiques techniques:**

**Pression nominale:** 350 bars

**Poids:** 1,1 kg (S)

**Perçage de réception:** C-10-2 voir plan coté N°. : IK-100-109-00

**Inventaire de la  
fourniture:** DT-06 = support de joint avec joint torique vulcanisé (Viton FPM)