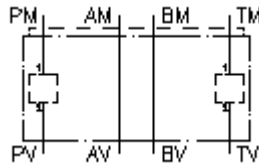


**Plaq.d'adapt.corps multi. CETOP 3  
de P vers P et T vers T  
MGZ-06.-PP/08+TT/08-04**



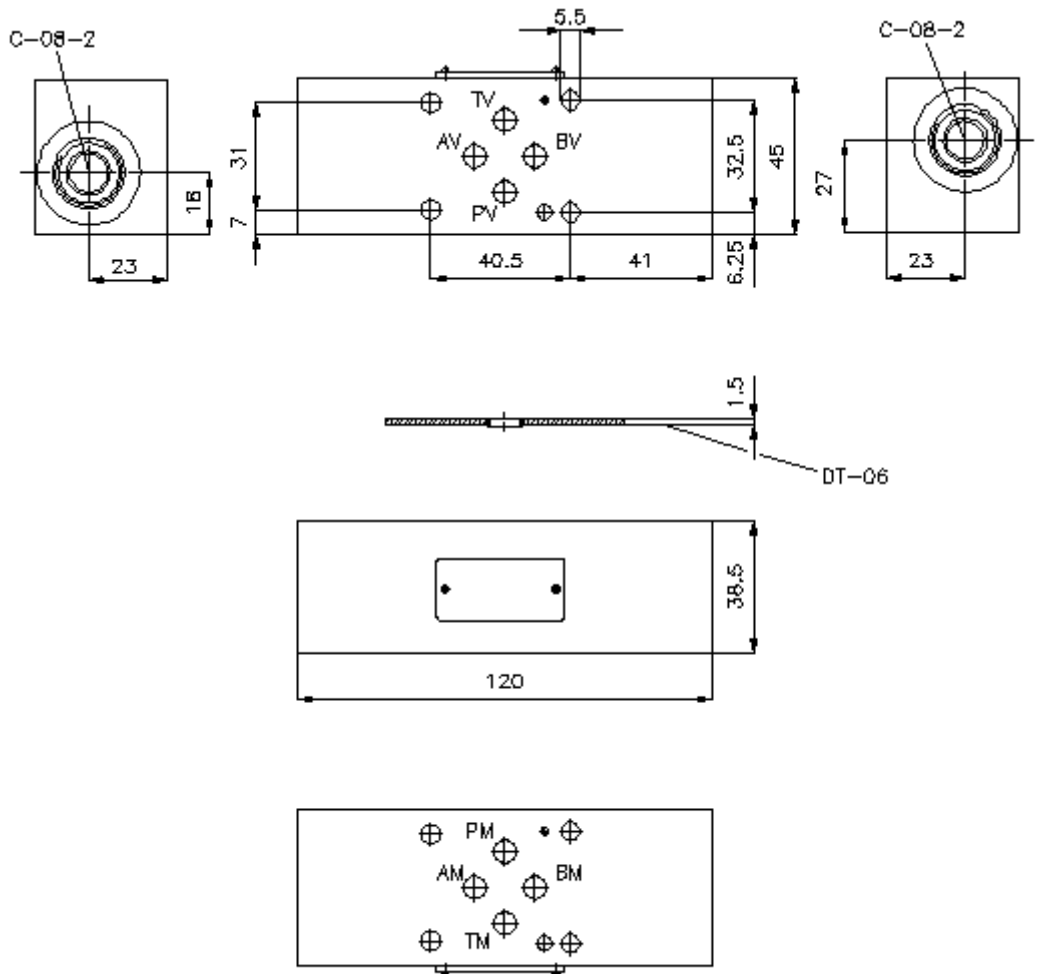
IMAV-Hydraulik GmbH  
Breite Strasse 10  
D-40670 Meerbusch (Osterath)  
Téléphone +49 (0)2159 - 9188.0  
Fax +49 (0)2159 - 4242  
Courriel: [info@imav.com](mailto:info@imav.com)  
Internet: <http://www.imav.com>

 **Symbole:**



**Pression nom.:**  
350 bar

**IZ-920-300-00**  
(Modifications réservées!)



**Plaq.d'adapt.corps multi. CETOP 3  
de P vers P et T vers T  
MGZ-06.-PP/08+TT/08-04**



IMAV-Hydraulik GmbH  
Breite Strasse 10  
D-40670 Meerbusch (Osterath)  
Téléphone +49 (0)2159 - 9188.0  
Fax +49 (0)2159 - 4242  
Courriel: [info@imav.com](mailto:info@imav.com)  
Internet: <http://www.imav.com>

**IZ-920-300-00**

(Modifications réservées!)

**Exemple de commande:**

MGZ - 06A - PP / 08 + TT / 08 - 04

A B C D E F G

**Clés de types:**

**A** **Modèle d'appareil**  
Corps de valve à usages multiples  
avec gabarit de perçage DIN 24340 forme  
A  
Modèles de plaques intermédiaires

**B** **Taille et matière**  
06A = Alu (F37)  
06S = Acier (9SMnPb28K ou GGG-40)

**C** **Modèle**  
PP = pour valve à vis en P

**D** **Taille perçage de réception**  
Série 08

**E** **Modèle**  
TT = pour valve à vis en T

**F** **Taille perçage de réception**  
Série 08

**G** **hauteur**  
04 = 40 mm

**Caractéristiques techniques:**

**remarque:**

Pour le sens de circulation il faut tenir compte de la représentation (raccords "1" et "2"). Pour les plaques de valves NG 6 on modifie le sens du débit en tournant le corps de la valve à usages multiples NG 6 sur son axe longitudinal : par exemple de 1 vers 2 devient de 2 vers 1 ou inversement (voir la représentation symbolique).

Pour les plaques de valves NG 6 avec action en P ou en T, la rotation autour de l'axe longitudinal modifie également le canal : c-à-d. P devient T et T devient P.

**Pression nominale:** 350 bars (S)  
250 bars (A)

**Poids:** 0,6 / 1,3 kg (A/S)

**Perçage de réception:** C-08-2 voir plan coté N°. :IK-100-089-00

**Inventaire de la  
fourniture:** DT-06 = support de joint avec joint torique vulcanisé (Viton FPM)