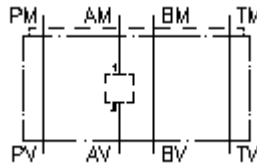


**Plaq.d'adapt.corps multi. CETOP 5  
de A vers A  
MGZ-10.-AA/10-05**

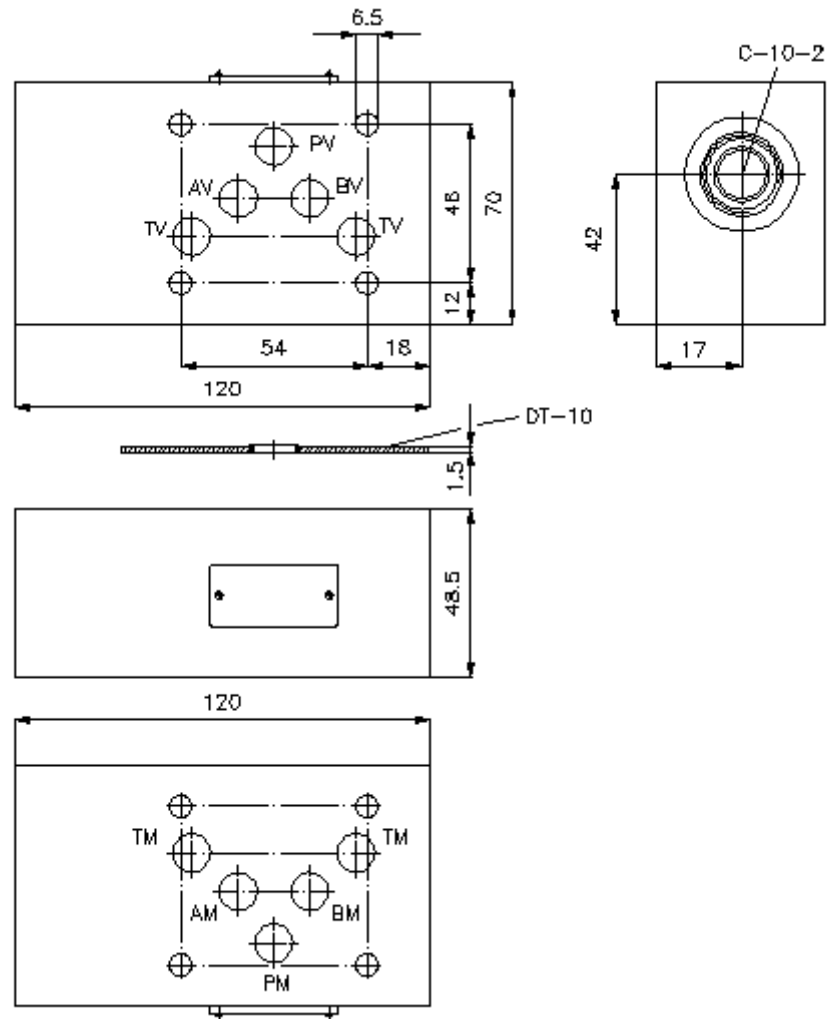
 **Symbole:**

**Pression nom.:**  
350 bar



IMAV-Hydraulik GmbH  
Breite Strasse 10  
D-40670 Meerbusch (Osterath)  
Téléphone +49 (0)2159 - 9188.0  
Fax +49 (0)2159 - 4242  
Courriel: [info@imav.com](mailto:info@imav.com)  
Internet: <http://www.imav.com>

**IZ-940-103-00**  
(Modifications réservées!)



**Plaq.d'adapt.corps multi. CETOP 5  
de A vers A  
MGZ-10.-AA/10-05**



IMAV-Hydraulik GmbH  
Breite Strasse 10  
D-40670 Meerbusch (Osterath)  
Téléphone +49 (0)2159 - 9188.0  
Fax +49 (0)2159 - 4242  
Courriel: [info@imav.com](mailto:info@imav.com)  
Internet: <http://www.imav.com>

**IZ-940-103-00**

(Modifications réservées!)

**Exemple de commande:**

MGZ - 10A - AA / 10 - 05  
|        |        |        |        |  
**A**    **B**    **C**    **D**    **E**

**Clés de types:**

**A** **Modèle d'appareil**  
Corps de valve à usages multiples  
avec gabarit de perçage DIN 24340 forme  
A  
Modèles de plaques intermédiaires

**B** **Taille et matière**  
10A = Alu (F37)  
10S = Acier (9SMnPb28K ou GGG-40)

**C** **Modèle**  
AA = pour valve à vis en A

**D** **Taille perçage de réception**  
Série 10

**E** **hauteur**  
05 = 50 mm

**Caractéristiques techniques:**

**remarque:** Pour le sens de circulation il faut tenir compte de la représentation (raccords "1" et "2"). Pour les modèles PP et TT on modifie le sens du débit en tournant le corps de valve à usages multiples NG 10 sur son axe transversal : par exemple de 1 vers 2 devient de 2 vers 1 ou inversement (voir la représentation symbolique). Pour les modèles AA et BB on modifie non seulement le sens de débit comme indiqué plus haut, en tournant le corps sur son axe transversal, mais aussi le canal : c-à-d. A devient B et B devient A.

**Pression nominale:** 350 bars (S)  
250 bars (A)

**Poids:** 1,1 / 3, 3 kg (A/S)

**Perçage de réception:** C-10-2 voir plan coté N°. : IK-100-109-00

**Inventaire de la  
fourniture:** DT-10 = support de joint avec joint torique vulcanisé (Viton FPM)