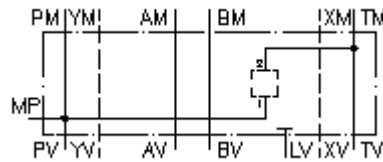


**Plaq.d'adapt.corps multi. CETOP 7
de P1 vers T2+MP
MGZ-16.-P1/T2/16+MP-06**

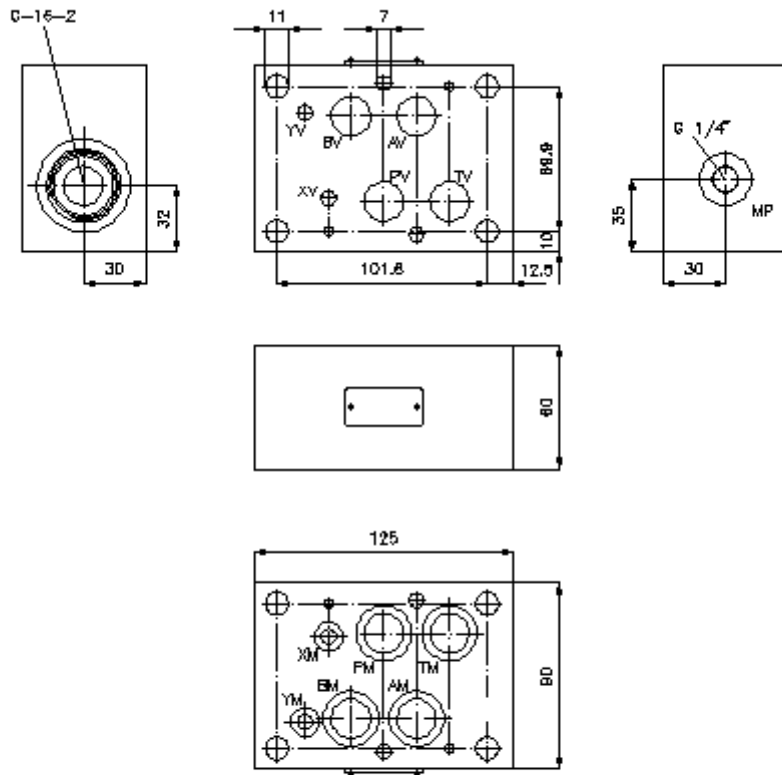
 **Symbole:**

Pression nom.:
350 bar



IMAV-Hydraulik GmbH
Breite Strasse 10
D-40670 Meerbusch (Osterath)
Téléphone +49 (0)2159 - 9188.0
Fax +49 (0)2159 - 4242
Courriel: info@imav.com
Internet: <http://www.imav.com>

IZ-950-250-00
(Modifications réservées!)



**Plaq.d'adapt.corps multi. CETOP 7
de P1 vers T2+MP
MGZ-16.-P1/T2/16+MP-06**



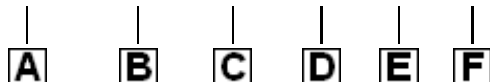
IMAV-Hydraulik GmbH
Breite Strasse 10
D-40670 Meerbusch (Osterath)
Téléphone +49 (0)2159 - 9188.0
Fax +49 (0)2159 - 4242
Courriel: info@imav.com
Internet: <http://www.imav.com>

IZ-950-250-00

(Modifications réservées!)

Exemple de commande:

MGZ - 16A - P1/T2 / 16 + MP - 06



Clés de types:

- | | |
|---|---|
| A Modèle d'appareil
Corps de valve à usages multiples
avec gabarit de perçage DIN 24340 forme
A
Modèles de plaques intermédiaires | C Modèle
P1/T2 = pour valve à vis entre P et T |
| B Taille et matière
16A = Alu (F37)
16S = Acier (9SMnPb28K ou GGG-40) | D Taille perçage de réception
Série 16 |
| | E Modèle
MP = raccord de mesure sur le côté P |
| | F hauteur
06 = 60 mm |

Caractéristiques techniques:

- Pression nominale:** 350 bars (S)
250 bars (A)
- Poids:** 1,7 / 4,8 kg (A/S)
- Perçage de réception:** C-16-2 voir plan coté N°. : IK-100-169-00
- Fourniture:** 4 x joint torique 22,22 x 2,62
2 x joint torique 9,19 x 2,62