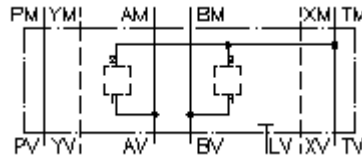


**Plaq.d'adapt.corps multi. CETOP 7
de A1 vers T2 et B1 vers T2
MGZ-16.-A1/T2/12+B1/T2/12-08**



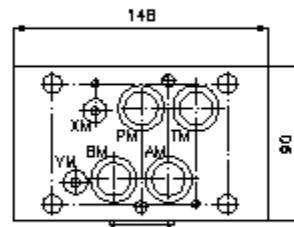
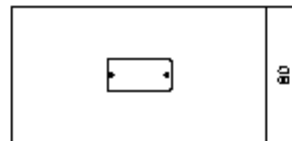
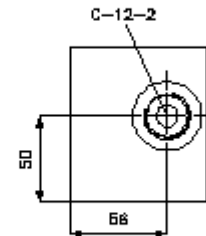
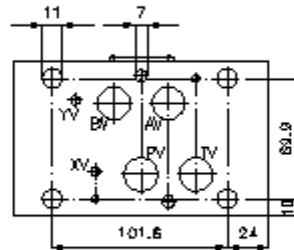
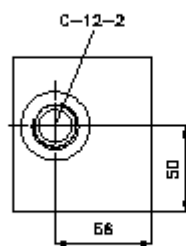
IMAV-Hydraulik GmbH
Breite Strasse 10
D-40670 Meerbusch (Osterath)
Téléphone +49 (0)2159 - 9188.0
Fax +49 (0)2159 - 4242
Courriel: info@imav.com
Internet: <http://www.imav.com>

 **Symbole:**



Pression nom.:
350 bar

IZ-950-450-00
(Modifications réservées!)



**Plaq.d'adapt.corps multi. CETOP 7
de A1 vers T2 et B1 vers T2
MGZ-16.-A1/T2/12+B1/T2/12-08**



IMAV-Hydraulik GmbH
Breite Strasse 10
D-40670 Meerbusch (Osterath)
Téléphone +49 (0)2159 - 9188.0
Fax +49 (0)2159 - 4242
Courriel: info@imav.com
Internet: <http://www.imav.com>

IZ-950-450-00

(Modifications réservées!)

Exemple de commande:

MGZ - 16A - A1/T2 / 12 + B1/T2 / 12 - 08

↓ ↓ ↓ ↓ ↓ ↓ ↓

A **B** **C** **D** **E** **F** **G**

Clés de types:

- | | |
|---|---|
| <p>A Modèle d'appareil
Corps de valve à usages multiples
avec gabarit de perçage DIN 24340 forme A
Modèles de plaques intermédiaires</p> <p>B Taille et matière
16A = Alu (F37)
16S = Acier (9SMnPb28K ou GGG-40)</p> | <p>C Modèle
A1/T2 = pour valve à vis entre A et T</p> <p>D Taille perçage de réception
Série 12</p> <p>E Modèle
B1/T2 = pour valve à vis entre B et T</p> <p>F Taille perçage de réception
Série 12</p> <p>G hauteur
08 = 80 mm</p> |
|---|---|

Caractéristiques techniques:

- Pression nominale:** 350 bars (S)
250 bars (A)
- Poids:** 3,1 / 8,6 kg (A/S)
- Perçage de réception:** C-12-2 voir plan coté N°. : IK-100-129-00
- Fourniture:** 4 x joint torique 22,22 x 2,62
2 x joint torique 9,19 x 2,62