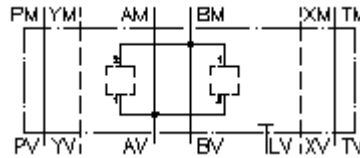


**Plaq.d'adapt.corps multi. CETOP 7  
de A vers B et B vers A  
MGZ-16.-AB/16+BA/16-08**

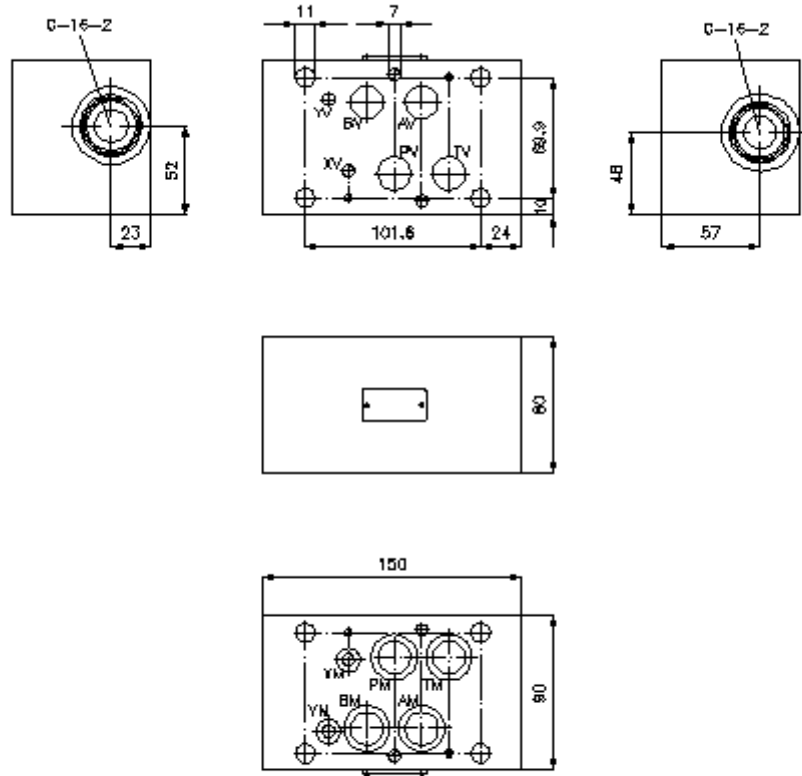
 **Symbole:**

**Pression nom.:**  
350 bar



IMAV-Hydraulik GmbH  
Breite Strasse 10  
D-40670 Meerbusch (Osterath)  
Téléphone +49 (0)2159 - 9188.0  
Fax +49 (0)2159 - 4242  
Courriel: [info@imav.com](mailto:info@imav.com)  
Internet: <http://www.imav.com>

**IZ-950-550-00**  
(Modifications réservées!)



**Plaq.d'adapt.corps multi. CETOP 7  
de A vers B et B vers A  
MGZ-16.-AB/16+BA/16-08**



IMAV-Hydraulik GmbH  
Breite Strasse 10  
D-40670 Meerbusch (Osterath)  
Téléphone +49 (0)2159 - 9188.0  
Fax +49 (0)2159 - 4242  
Courriel: [info@imav.com](mailto:info@imav.com)  
Internet: <http://www.imav.com>

**IZ-950-550-00**

(Modifications réservées!)

**Exemple de commande:**

MGZ - 16A - AB / 16 + BA / 16 - 08  
|        |        |        |        |        |        |  
**A**    **B**    **C**    **D**    **E**    **F**    **G**

**Clés de types:**

**A** **Modèle d'appareil**  
Corps de valve à usages multiples  
avec gabarit de perçage DIN 24340 forme  
A  
Modèles de plaques intermédiaires

**B** **Taille et matière**  
16A = Alu (F37)  
16S = Acier (9SMnPb28K ou GGG-40)

**C** **Modèle**  
AB = pour valve à vis entre A et B

**D** **Taille perçage de réception**  
Série 16

**E** **Modèle**  
BA = pour valve à vis entre B et A

**F** **Taille perçage de réception**  
Série 16

**G** **hauteur**  
08 = 80 mm

**Caractéristiques techniques:**

**Pression nominale:** 350 bars (S)  
250 bars (A)

**Poids:** 2,8 / 7,6 kg (A/S)

**Perçage de réception:** C-16-2 voir plan coté N°. : IK-100-169-00

**Fourniture:** 4 x joint torique 22,22 x 2,62  
2 x joint torique 9,19 x 2,62