

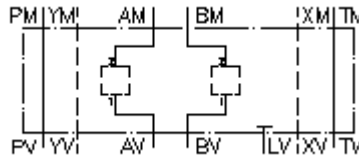
**Plaq.d'adapt.corps multi. CETOP 7  
de AM2 vers AV1 et BM2 vers BV1  
MGZ-16.-AM2AV1/20+BM2BV1/20-10**



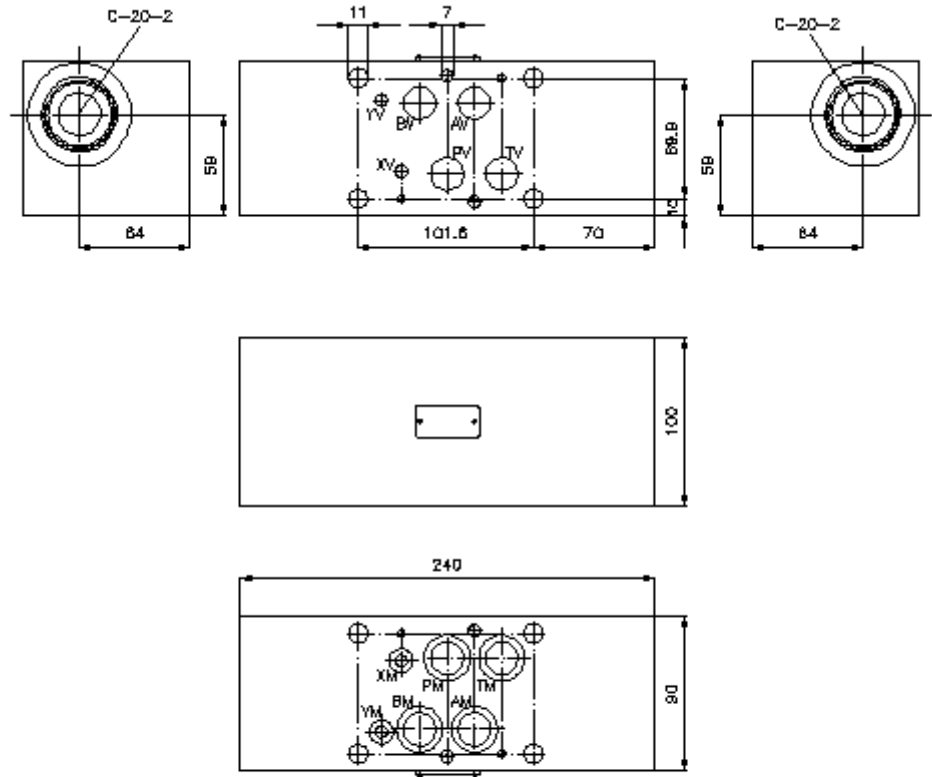
IMAV-Hydraulik GmbH  
Breite Strasse 10  
D-40670 Meerbusch (Osterath)  
Téléphone +49 (0)2159 - 9188.0  
Fax +49 (0)2159 - 4242  
Courriel: [info@imav.com](mailto:info@imav.com)  
Internet: <http://www.imav.com>

 **Symbole:**

**Pression nom.:**  
350 bar



**IZ-950-600-00**  
(Modifications réservées!)



**Plaq.d'adapt.corps multi. CETOP 7  
de AM2 vers AV1 et BM2 vers BV1  
MGZ-16.-AM2AV1/20+BM2BV1/20-10**



IMAV-Hydraulik GmbH  
Breite Strasse 10  
D-40670 Meerbusch (Osterath)  
Téléphone +49 (0)2159 - 9188.0  
Fax +49 (0)2159 - 4242  
Courriel: [info@imav.com](mailto:info@imav.com)  
Internet: <http://www.imav.com>

**IZ-950-600-00**

(Modifications réservées!)

**Exemple de commande:**

MGZ - 16A - AM2AV1 / 20 + BM2BV1 / 20 - 10

↓       ↓       ↓       ↓       ↓       ↓       ↓

**A**    **B**    **C**    **D**    **E**    **F**    **G**

**Clés de types:**

**A** **Modèle d'appareil**  
Corps de valve à usages multiples  
avec gabarit de perçage DIN 24340 forme  
A  
Modèles de plaques intermédiaires

**B** **Taille et matière**  
16A = Alu (F37)  
16S = Acier (9SMnPb28K ou GGG-40)

**C** **Modèle**  
AM2/AV1 = pour valve à vis en A

**D** **Taille perçage de réception**  
Série 20

**E** **Modèle**  
BM2/BV1 = pour valve à vis en B

**F** **Taille perçage de réception**  
Série 20

**G** **hauteur**  
10 = 100 mm

**Caractéristiques techniques:**

**Pression nominale:** 350 bars (S)  
250 bars (A)

**Poids:** 3,1 / 8,6 kg (A/S)

**Perçage de réception:** C-20-2 voir plan coté N°. : IK-100-209-00

**Fourniture:** 4 x joint torique 22,22 x 2,62  
2 x joint torique 9,19 x 2,62