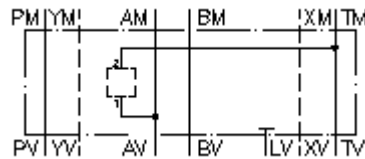


**Plaq.d'adapt.corps multi. CETOP 8
de A1 vers T2
MGZ-25.-A1/T2/16-08**

 **Symbole:**

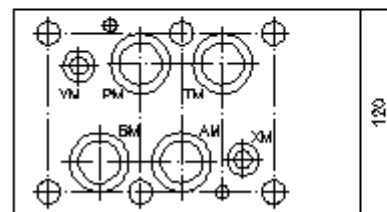
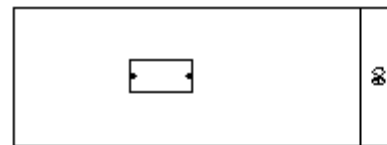
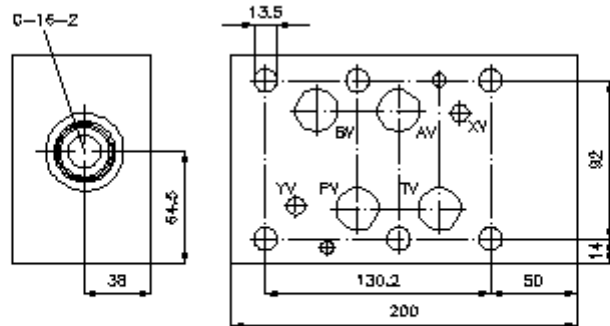
Pression nom.:
350 bar



IMAV-Hydraulik GmbH
Breite Strasse 10
D-40670 Meerbusch (Osterath)
Téléphone +49 (0)2159 - 9188.0
Fax +49 (0)2159 - 4242
Courriel: info@imav.com
Internet: <http://www.imav.com>

IZ-960-101-00

(Modifications réservées!)



**Plaq.d'adapt.corps multi. CETOP 8
de A1 vers T2
MGZ-25.-A1/T2/16-08**

Exemple de commande:

MGZ - 25A - A1/T2 / 16 - 08
| | | | |
A **B** **C** **D** **E**



IMAV-Hydraulik GmbH
Breite Strasse 10
D-40670 Meerbusch (Osterath)
Téléphone +49 (0)2159 - 9188.0
Fax +49 (0)2159 - 4242
Courriel: info@imav.com
Internet: <http://www.imav.com>

IZ-960-101-00

(Modifications réservées!)

Clés de types:

- | | |
|--|---|
| <p>A Modèle d'appareil
Corps de valve à usages multiples
avec gabarit de perçage DIN 24340 forme
A
Modèles de plaques intermédiaires</p> | <p>C Modèle
A1/T2/16 = pour valve à vis taille 16 entre
A et T</p> |
| <p>B Taille et matière
25A = Alu (F37)
25S = Acier (9SMnPb28K ou GGG-40)</p> | <p>D Taille perçage de réception
Série 16</p> <p>E hauteur
08 = 80 mm</p> |

Caractéristiques techniques:

- Pression nominale:** 350 bars (S)
250 bars (A)
- Poids:** 6,2 / 17, 17 kg (A/S)
- Perçage de réception:** C-16-2 voir plan coté N°. : IK-100-169-00
- Fourniture:** 4 x joint torique 28,17 x 3,53
2 x joint torique 14,00 x 2,65