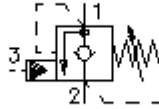


Frein desc. maint. charge à vis
Distr. (réglable)
CBV.-10.-.-0-.-..

FITN **Symbole:**
Hydraulics

Pression nom.:
 350 bar

Débit nominal:
 60 l/min.



IMAV-Hydraulik GmbH
 Breite Strasse 10
 D-40670 Meerbusch (Osterath)
 Téléphone +49 (0)2159 - 9188.0
 Fax +49 (0)2159 - 4242
 Courriel: info@imav.com
 Internet: <http://www.imav.com>

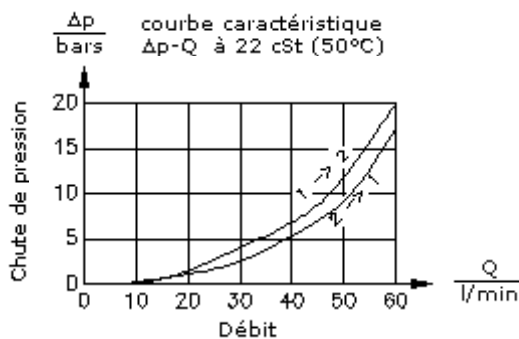
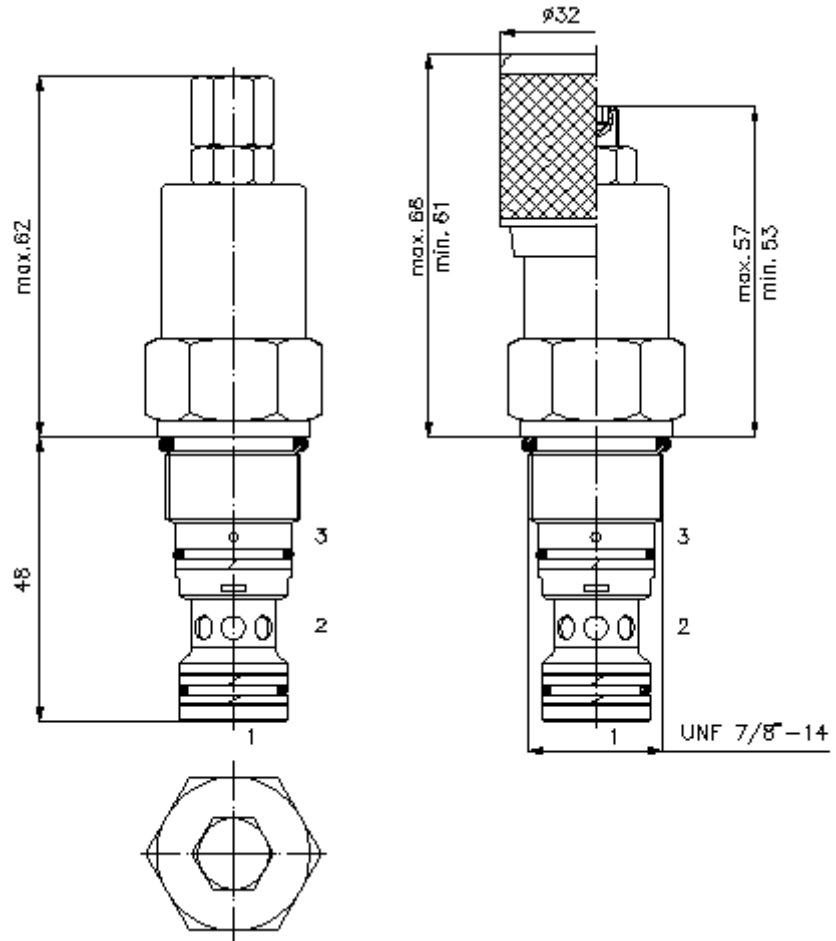
MC-410-101-00
 (Modifications réservées!)

HEX 1/2"

HEX 1"
 (Couple
 de serrage :
 48 - 54 Nm)

Perçage
 de réception
 C-10-3S
 voir
 Plan coté N°. :
IK-200-109-00

HEX 4 mm



Frein desc. maint. charge à vis
Distr. (réglable)
CBV.-10.-.-0-.-..



IMAV-Hydraulik GmbH
Breite Strasse 10
D-40670 Meerbusch (Osterath)
Téléphone +49 (0)2159 - 9188.0
Fax +49 (0)2159 - 4242
Courriel: info@imav.com
Internet: <http://www.imav.com>

MC-410-101-00
(Modifications réservées!)

Exemple de commande:

CBV1 - 10N - C - 0 - A - 50
| | | | | |
A **B** **C** **D** **E** **F**

Clés de types:

- A** **Modèle d'appareil**
valve de freinage de descente et maintien
de charge
rapport d'ouverture
1 = 4 : 1
2 = 10 : 1
- B** **Taille et étanchéité**
10N = Buna (NBR)
10V = Viton (FPM)
- C** **Mode de réglage**
S = arbre à vis
C = couvercle d'obturation
K = volant manuel

- D** **Forme de construction**
0 = valve à visser
- E** **Pression d'ouverture du clapet anti-retour**
A = 1,40 bars
B = 0,28 bars
- F** **Paliers de pression**
30 = 62,1 - 210 bars
50 = 186,2 - 350 bars

Caractéristiques techniques:

- remarque:** Visser vers la gauche (à l'inverse des aiguilles d'une montre) = augmentation de pression
vissage vers la droite (dans le sens des aiguilles d'une montre) = réduction de pression
- Pression nominale:** 350 bars
- Débit nominal:** 60 l/min
- Poids:** 0,23 kg
- Plage de température:** -40°C à 120°C
- Agent de pression:** Huile hydraulique HL selon DIN 51524 T1 (ISO TC 131)
- Pertes max.:** 5 gouttes/min à 22 cSt (50°C) et 77% de pression d'ouverture
- Joint:** au choix Buna (NBR) ou Viton (FPM), ainsi qu'anneau support en téflon (PTFE)
- Perçage de réception:** C-10-3S voir plan coté N°. : IK-200-109-00
- Carter:** 3SLH-10.-B.. voir plan coté N°. : IH-200-000-00
- Jeu de joints:** SP-MDS-10N-33S (NBR), SP-MDS-10V-33S (FPM)