

**Frein desc. maint. charge à vis**  
**Distr. (logem. res. purgé)**  
**VCB1-12.-.-0-.-..**

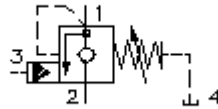


IMAV-Hydraulik GmbH  
 Breite Strasse 10  
 D-40670 Meerbusch (Osterath)  
 Téléphone +49 (0)2159 - 9188.0  
 Fax +49 (0)2159 - 4242  
 Courriel: [info@imav.com](mailto:info@imav.com)  
 Internet: <http://www.imav.com>

**FAI•N Symbole:**

**Pression nom.:**  
 350 bar

**Débit nominal:**  
 114 l/min.

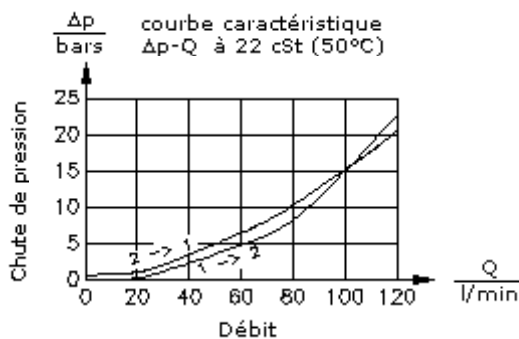
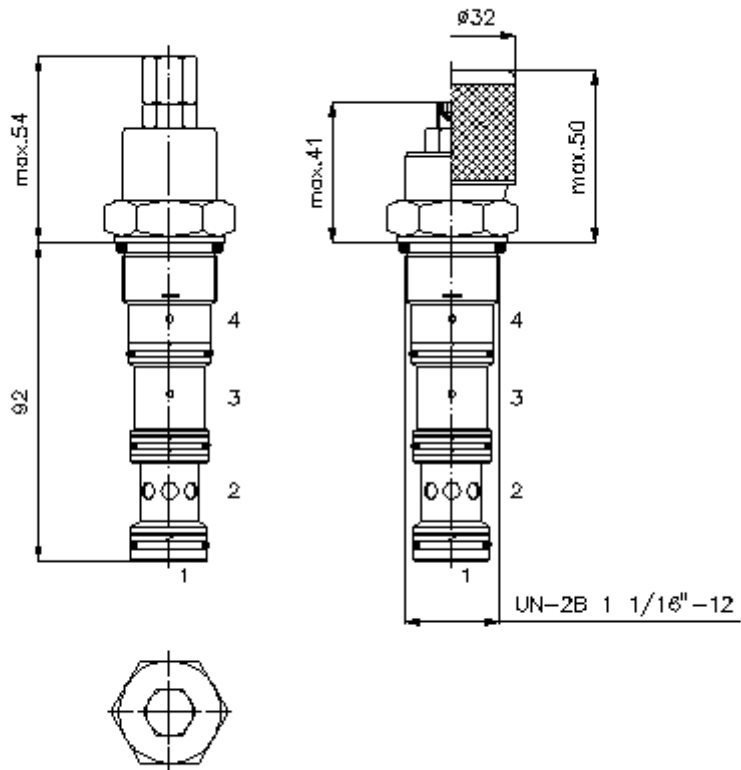


**MC-420-121-00**  
 (Modifications réservées!)

HEX 1/2"

HEX 1 1/4"  
 (Couple  
 de serrage :  
 85 - 94 Nm)

Perçage  
 de réception  
 C-12-4  
 voir  
 Plan coté N°. :  
[IK-400-129-00](#)



**Frein desc. maint. charge à vis**  
**Distr. (logem. res. purgé)**  
**VCB1-12.-0-.-..**



IMAV-Hydraulik GmbH  
Breite Strasse 10  
D-40670 Meerbusch (Osterath)  
Téléphone +49 (0)2159 - 9188.0  
Fax +49 (0)2159 - 4242  
Courriel: [info@imav.com](mailto:info@imav.com)  
Internet: <http://www.imav.com>

**MC-420-121-00**  
(Modifications réservées!)

**Exemple de commande:**

VCB1 - 12N - C - 0 - A - 50  
|        |        |        |        |        |  
**A**     **B**     **C**     **D**     **E**     **F**

**Clés de types:**

- A** **Modèle d'appareil**  
valve de freinage de descente et maintien de charge  
rapport d'ouverture  
1 = 4 : 1  
Logement de ressort déchargé
- B** **Taille et étanchéité**  
12N = Buna (NBR)  
12V = Viton (FPM)
- C** **Mode de réglage**  
S = arbre à vis  
C = couvercle d'obturation  
K = volant manuel

- D** **Forme de construction**  
0 = valve à visser
- E** **Pression d'ouverture du clapet anti-retour**  
A = 1,40 bars
- F** **Paliers de pression**  
30 = 62,1 - 210 bars  
50 = 186,2 - 350 bars

**Caractéristiques techniques:**

- remarque:** Visser vers la gauche (à l'inverse des aiguilles d'une montre) = augmentation de pression  
vissage vers la droite (dans le sens des aiguilles d'une montre) = réduction de pression
- Pression nominale:** 350 bars
- Débit nominal:** 114 l/min
- Poids:** 0,37 kg
- Plage de température:** -40°C à 120°C
- Agent de pression:** Huile hydraulique HL selon DIN 51524 T1 (ISO TC 131)
- Pertes max.:** 5 gouttes/min à 22 cSt (50°C) et 77% de pression d'ouverture
- Joint:** au choix Buna (NBR) ou Viton (FPM), ainsi qu'anneau support en téflon (PTFE)
- Perçage de réception:** C-12-4 voir plan coté N°. : [IK-400-129-00](#) Hinweis beachten!
- Carter:** 4LH-12.-B.. voir plan coté N°. : [IH-400-000-00](#)
- Jeu de joints:** SP-MDS-12N-44 (NBR), SP-MDS-12V-44 (FPM)