

**Distrib à vis 3/2 voies**  
**Pos. de repos 3 relié à 4**  
**PTS3-20.-0-...**

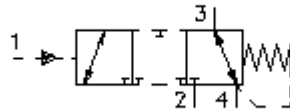


IMAV-Hydraulik GmbH  
 Breite Strasse 10  
 D-40670 Meerbusch (Osterath)  
 Téléphone +49 (0)2159 - 9188.0  
 Fax +49 (0)2159 - 4242  
 Courriel: [info@imav.com](mailto:info@imav.com)  
 Internet: <http://www.imav.com>

**ETN** Symbole:

**Pression nom.:**  
 210 bar

**Débit nominal:**  
 265 l/min.

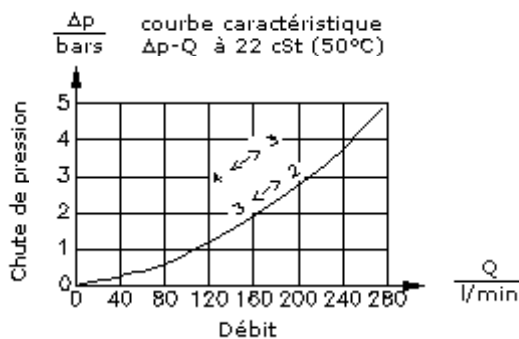
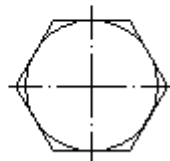
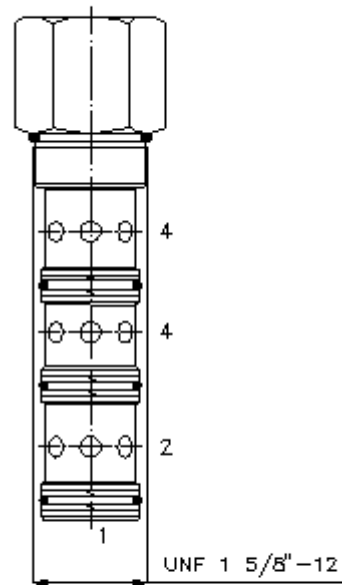
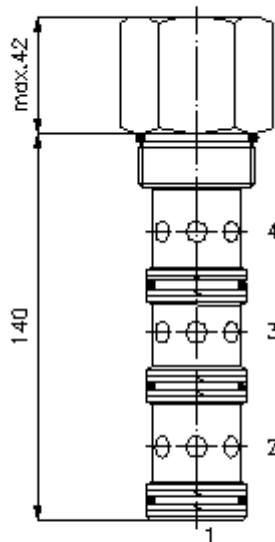


**MD-550-200-00**

(Modifications réservées!)

HEX 1 7/8"  
 (Couple de serrage :  
 129 - 155 Nm)

Perçage de réception  
 C-20-2  
 voir  
 plan coté N°. :  
[IK-100-209-00](#)



**Distrib à vis 3/2 voies**  
**Pos. de repos 3 relié à 4**  
**PTS3-20.-0-...**



IMAV-Hydraulik GmbH  
Breite Strasse 10  
D-40670 Meerbusch (Osterath)  
Téléphone +49 (0)2159 - 9188.0  
Fax +49 (0)2159 - 4242  
Courriel: [info@imav.com](mailto:info@imav.com)  
Internet: <http://www.imav.com>

**MD-550-200-00**  
(Modifications réservées!)

**Exemple de commande:**

PTS3 - 20N - 0 - 080  
|           |           |           |  
**A**       **B**       **C**       **D**

**Clés de types:**

**A** **Modèle d'appareil**  
Distributeur  
à commande hydraulique

**B** **Taille et étanchéité**  
20N = Buna (NBR)  
20V = Viton (FPM)

**C** **Forme de construction**  
0 = valve à visser

**D** **Pression d'ouverture**  
040 = 2,8 bars  
080 = 5,5 bars

**Caractéristiques techniques:**

<b>remarque:</b>	La pression de commande doit être supérieure à la pression d'ouverture + pression au raccord 4
<b>Pression nominale:</b>	210 bars (A) 350 bars (S)
<b>Débit nominal:</b>	265 l/min
<b>Poids:</b>	0,5 kg
<b>Plage de température:</b>	-40°C à 120°C
<b>Agent de pression:</b>	Huile hydraulique HL selon DIN 51524 T1 (ISO TC 131)
<b>Pertes max.:</b>	165 ccm/min à 22 cSt (50°C) et 210 bars
<b>Joint:</b>	au choix Buna (NBR) ou Viton (FPM), ainsi qu'anneau support en téflon (PTFE)
<b>Perçage de réception:</b>	C-20-4 voir plan coté N°. : <u>IK-400-209-00</u>
<b>Carter:</b>	4LH-20.-B.. voir plan coté N°. : <u>IH-400-000-00</u>
<b>Jeu de joints:</b>	SP-MDS-20N-46 (NBR), SP-MDS-20V-46 (FPM)