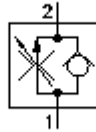


**Distrib. à vis 2 voies régl.  
(réglable)  
FAR1-10.-C-0**

**FAI-N** Symbole:  
Hydraulics

**Pression nom.:**  
350 bar

**Débit nominal:**  
38 l/min.



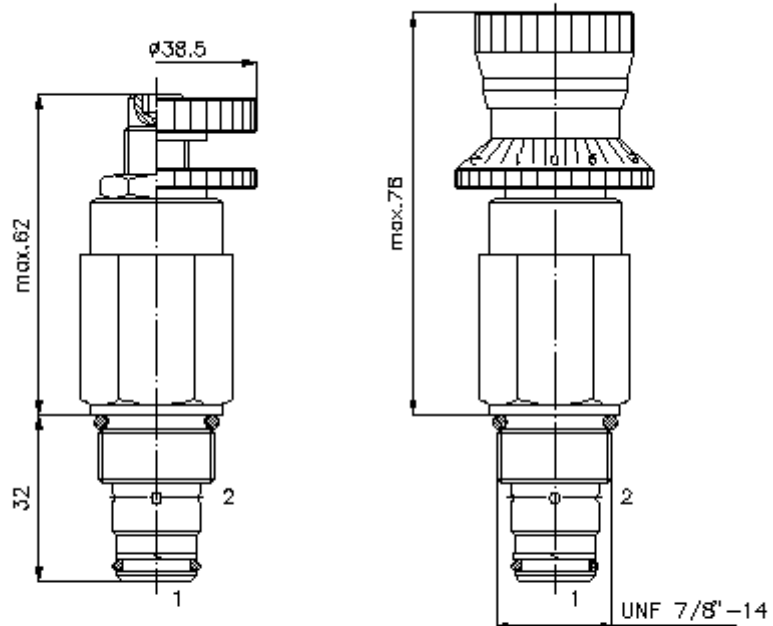
IMAV-Hydraulik GmbH  
Breite Strasse 10  
D-40670 Meerbusch (Osterath)  
Téléphone +49 (0)2159 - 9188.0  
Fax +49 (0)2159 - 4242  
Courriel: [info@imav.com](mailto:info@imav.com)  
Internet: <http://www.imav.com>

**MF-200-101-00**  
(Modifications réservées!)

HEX 3/16"

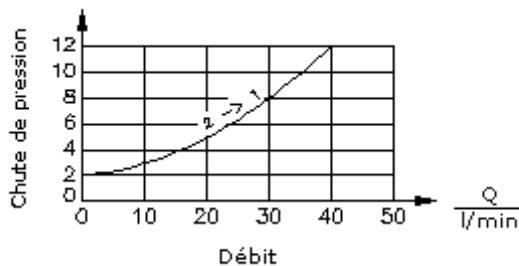
HEX 3/4"

HEX 1"  
(ouple de serrage :  
48 - 54 Nm)

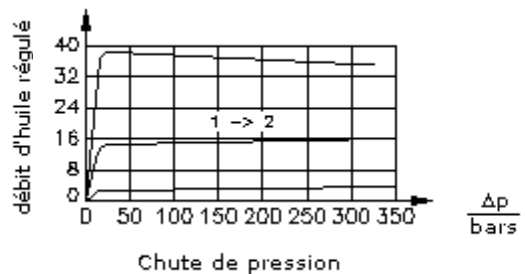


Perçage de réception  
C-10-2  
voir  
plan coté N°. :  
IK-100-109-00

$\frac{\Delta p}{\text{bars}}$   $\Delta p$  lors de l'arrivée  
au clapet anti-retour



$\frac{Q}{\text{l/min}}$  courbe caractéristique  
 $\Delta p$ -Q à 22 cSt (50°C)



**Distrib. à vis 2 voies régl.  
(réglable)  
FAR1-10.-C-0**

**Exemple de commande:**

FAR1 - 10N - S - 0  
|        |        |        |  
**A**    **B**    **C**    **D**



IMAV-Hydraulik GmbH  
Breite Strasse 10  
D-40670 Meerbusch (Osterath)  
Téléphone +49 (0)2159 - 9188.0  
Fax +49 (0)2159 - 4242  
Courriel: [info@imav.com](mailto:info@imav.com)  
Internet: <http://www.imav.com>

**MF-200-101-00**  
(Modifications réservées!)

**Clés de types:**

**A** **Modèle d'appareil**  
Régulateur de débit  
indépendant de la pression

**B** **Taille et étanchéité**  
10N = Buna (NBR)  
10V = Viton (FPM)

**C** **Mode de réglage**  
S = arbre à vis  
C = couvercle d'obturation  
K = volant manuel  
H = déplacement d'échelles

**D** **Forme de construction**  
0 = valve à visser

**Caractéristiques techniques:**

**remarque:** Visser vers la gauche (à l'inverse des aiguilles d'une montre) =  
augmentation de débit  
vissage vers la droite (dans le sens des aiguilles d'une montre) =  
réduction du débit

**Pression nominale:** 350 bars

**Débit nominal:** 38 l/min

**Poids:** 0,25 kg

**Débit d'entrée:** 38 l/min

**Fuites:** avec valve fermée  
0,4 l/min à 22 cSt (50°C) à 210 bars

**Plage de température:** -40°C à 120°C

**Agent de pression:** Huile hydraulique HL selon DIN 51524 T1 (ISO TC 131)

**Clapet anti-retour:** Pression d'ouverture = 1.7 bars

**^p balance de pression:** 14 bars

**Plage de réglage:** 1 - 38 l/min

**Exactitude de réglage:** 1 - 4 l/min ± 20%, 1 - 38 l/min ± 10%

**Joint:** au choix Buna (NBR) ou Viton (FPM), ainsi qu'anneau support en téflon (PTFE)

**Perçage de réception:** C-10-2 voir plan coté N°. : IK-100-109-00

**Carter:** 2LH-10.-B.. voir plan coté N°. : IH-100-000-00

**Jeu de joints:** SP-MDS-10N-21 (NBR), SP-MDS-10V-21 (FPM)