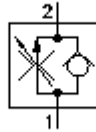


**Distrib. à vis 2 voies régl.
(réglable)
FAR1-16.-C-0**

FAIR Symbol:

Pression nom.:
350 bar

Débit nominal:
114 l/min.



IMAV-Hydraulik GmbH
Breite Strasse 10
D-40670 Meerbusch (Osterath)
Téléphone +49 (0)2159 - 9188.0
Fax +49 (0)2159 - 4242
Courriel: info@imav.com
Internet: <http://www.imav.com>

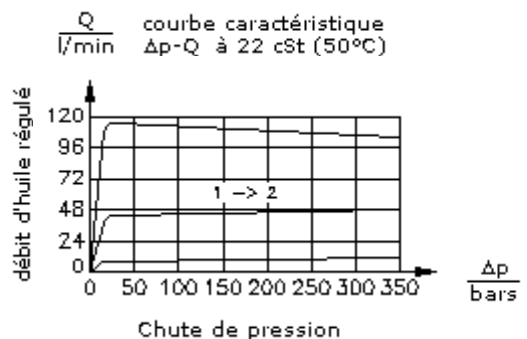
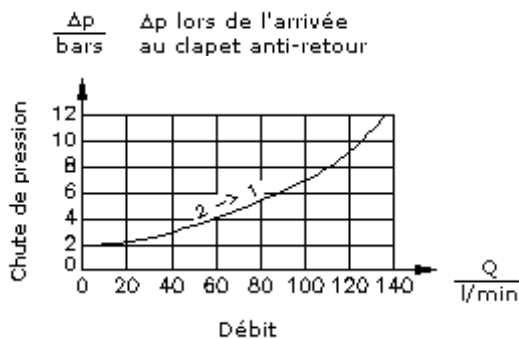
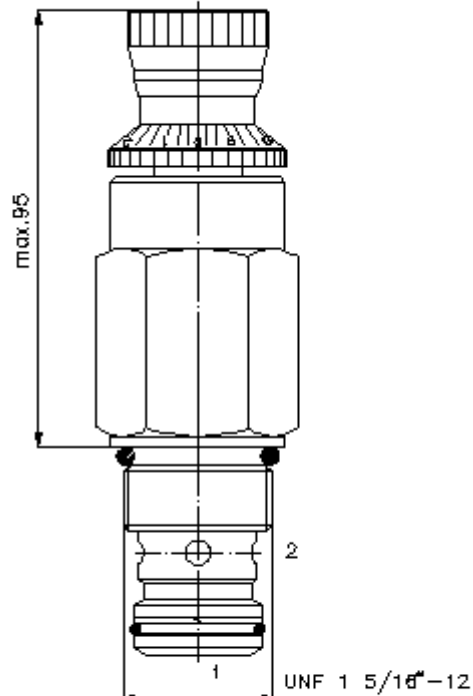
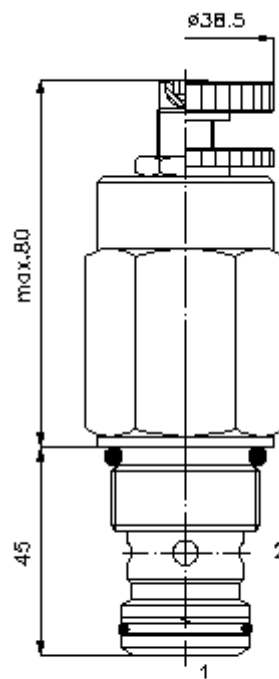
MF-200-161-00
(Modifications réservées!)

HEX 3/16"

HEX 3/4"

HEX 1 1/2"
(ouple de serrage :
109 - 122 Nm)

Perçage de réception
C-16-2
voir
plan coté N°. :
IK-100-169-00



**Distrib. à vis 2 voies régl.
(réglable)
FAR1-16.-C-0**



IMAV-Hydraulik GmbH
Breite Strasse 10
D-40670 Meerbusch (Osterath)
Téléphone +49 (0)2159 - 9188.0
Fax +49 (0)2159 - 4242
Courriel: info@imav.com
Internet: <http://www.imav.com>

MF-200-161-00
(Modifications réservées!)

Exemple de commande:

FAR1 - 16N - S - 0
| | | |
A **B** **C** **D**

Clés de types:

A **Modèle d'appareil**
Régulateur de débit
indépendant de la pression

B **Taille et étanchéité**
16N = Buna (NBR)
16V = Viton (FPM)

C **Mode de réglage**
S = arbre à vis
C = couvercle d'obturation
K = volant manuel
H = déplacement d'échelles

D **Forme de construction**
0 = valve à visser

Caractéristiques techniques:

remarque:	Visser vers la gauche (à l'inverse des aiguilles d'une montre) = augmentation de débit vissage vers la droite (dans le sens des aiguilles d'une montre) = réduction du débit
Pression nominale:	350 bars
Débit nominal:	114 l/min
Poids:	0,7 kg
Débit d'entrée:	115 l/min
Fuites:	avec valve fermée 0,4 l/min à 22 cSt (50°C) à 210 bars
Plage de température:	-40°C à 120°C
Agent de pression:	Huile hydraulique HL selon DIN 51524 T1 (ISO TC 131)
Clapet anti-retour:	Pression d'ouverture = 1.7 bars
^p balance de pression:	17 bars
Plage de réglage:	1 - 115 l/min
Exactitude de réglage:	4 - 15 l/min ± 30%, 15 - 30 l/min ± 20%, 30 - 115 l/min ± 10%
Joint:	au choix Buna (NBR) ou Viton (FPM), ainsi qu'anneau support en téflon (PTFE)
Perçage de réception:	C-16-2 voir plan coté N°. : <u>IK-100-169-00</u>
Carter:	2LH-16.-B.. voir plan coté N°. : <u>IH-100-000-00</u>
Jeu de joints:	SP-MDS-16N-21 (NBR), SP-MDS-16V-21 (FPM)