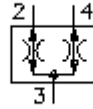


**Diviseur/réunion débit à vis**  
**Distr. (avec effet différentiel)**  
**FDC3-16.-0-..**



IMAV-Hydraulik GmbH  
 Breite Strasse 10  
 D-40670 Meerbusch (Osterath)  
 Téléphone +49 (0)2159 - 9188.0  
 Fax +49 (0)2159 - 4242  
 Courriel: [info@imav.com](mailto:info@imav.com)  
 Internet: <http://www.imav.com>

**Hydraulics** **Symbole:**



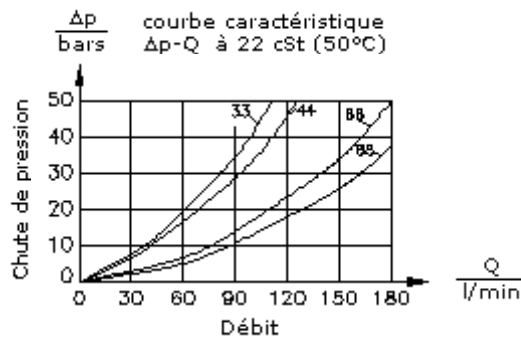
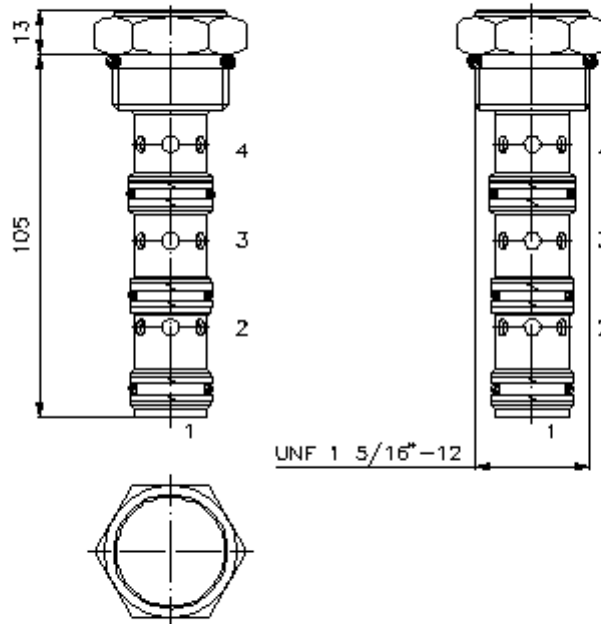
**Pression nom.:**  
210 bar

**Débit nominal:**  
228 l/min.

**MF-850-160-00**  
 (Modifications réservées!)

HEX 1 1/2"  
 (Couple de serrage :  
 109 - 122 Nm)

Perçage de réception  
 C-16-4  
 voir  
 plan coté N°. :  
[IK-400-169-00](#)



**Diviseur/réunion débit à vis  
Distr. (avec effet différentiel)  
FDC3-16.-0-..**



IMAV-Hydraulik GmbH  
Breite Strasse 10  
D-40670 Meerbusch (Osterath)  
Téléphone +49 (0)2159 - 9188.0  
Fax +49 (0)2159 - 4242  
Courriel: [info@imav.com](mailto:info@imav.com)  
Internet: <http://www.imav.com>

**MF-850-160-00**

(Modifications réservées!)

**Exemple de commande:**

FDC3 - 16N - 0 - 66  
|        |        |        |  
**A**    **B**    **C**    **D**

**Clés de types:**

- |   |  |
|---|--|
| <p><b>A</b> <b>Modèle d'appareil</b><br/>Diviseur / unificateur de débit</p> <p><b>B</b> <b>Taille et étanchéité</b><br/>16N = Buna (NBR)<br/>16V = Viton (FPM)</p> <p><b>C</b> <b>Forme de construction</b><br/>0 = valve à visser</p> | <p><b>D</b> <b>Débit de circulation et rapport de réduction</b><br/>raccordement<br/>4 ; 2 ; Q ges.<br/>33 = 50,0% ; 50,0% ; 76 l/min<br/>44 = 50,0% ; 50,0% ; 107 l/min<br/>66 = 50,0% ; 50,0% ; 152 l/min<br/>88 = 50,0% ; 50,0% ; 228 l/min</p> |
|---|--|

**Caractéristiques techniques:**

- Pression nominale:** 210 bars (A)  
350 bars (S)
- Débit nominal:** 228 l/min
- Poids:** 0,35 kg
- Plage de température:** -40°C à 120°C
- Agent de pression:** Huile hydraulique HL selon DIN 51524 T1 (ISO TC 131)
- Joint:** au choix Buna (NBR) ou Viton (FPM), ainsi qu'anneau support en téflon (PTFE)
- Rapport de division:** ± 10% dans la zone nominale
- Perçage de réception:** C-16-4 voir plan coté N°. : IK-400-169-00
- Carter:** 4LHS-16.-B.. voir plan coté N°. : IH-500-000-00
- Jeu de joints:** SP-MDS-16N-46 (NBR), SP-MDS-16V-46 (FPM)