

**Dist. à vis coupure de pression
(commande directe, réglable)
PSV4-08.-.-0-..**

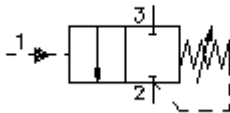


IMAV-Hydraulik GmbH
Breite Strasse 10
D-40670 Meerbusch (Osterath)
Téléphone +49 (0)2159 - 9188.0
Fax +49 (0)2159 - 4242
Courriel: info@imav.com
Internet: <http://www.imav.com>

EATON Symbole:

Pression nom.:
350 bar

Débit nominal:
15 l/min.



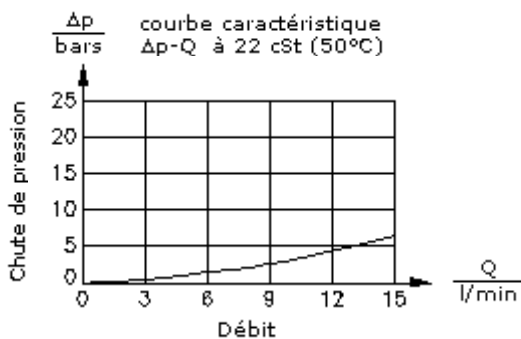
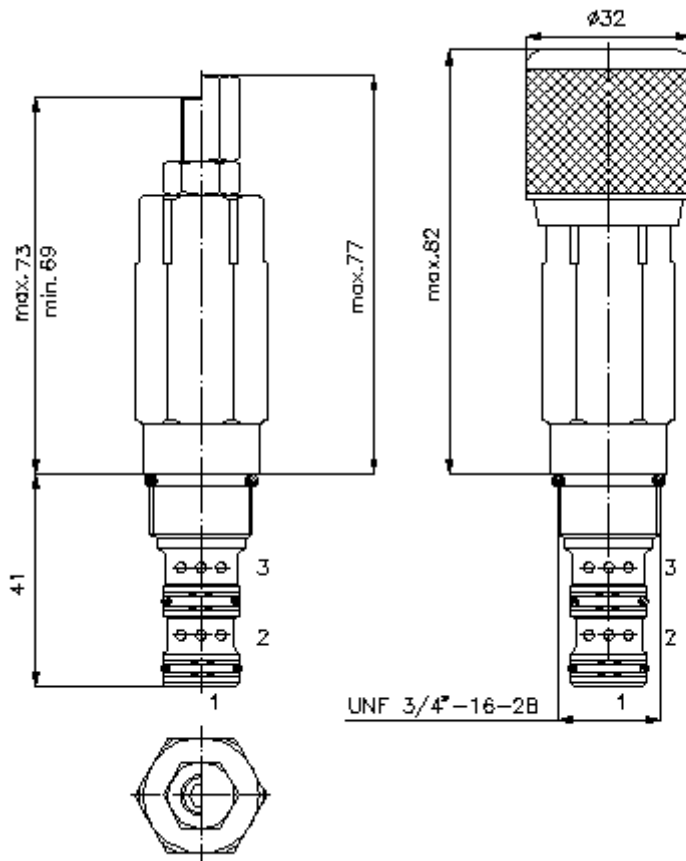
MP-510-081-00
(Modifications réservées!)

HEX 1/2"

HEX 7/8"
(Couple de serrage :
34 - 40 Nm)

Perçage de réception
C-08-3
voir
Plan coté N°. :
IK-300-089-00

HEX 4 mm



**Dist. à vis coupure de pression
(commande directe, réglable)
PSV4-08.-.-0-..**



IMAV-Hydraulik GmbH
Breite Strasse 10
D-40670 Meerbusch (Osterath)
Téléphone +49 (0)2159 - 9188.0
Fax +49 (0)2159 - 4242
Courriel: info@imav.com
Internet: <http://www.imav.com>

MP-510-081-00
(Modifications réservées!)

Exemple de commande:

PSV4 - 08N - C - 0 - 30
| | | | |
A **B** **C** **D** **E**

Clés de types:

A **Modèle d'appareil**
valve de décharge
Distributeur à poussoir
commande directe

B **Taille et étanchéité**
08N = Buna (NBR)
08V = Viton (FPM)

C **Mode de réglage**
S = arbre à vis
C = couvercle d'obturation
K = volant manuel

D **Forme de construction**
0 = valve à visser

E **Paliers de pression**
15 = 27,6 - 105 bars
30 = 3,4 - 210 bars
50 = 124,1 - 350 bars

Caractéristiques techniques:

Pression nominale: 350 bars

Débit nominal: 15 l/min

Poids: 0,21 kg

Plage de température: -40°C à 120°C

Agent de pression: Huile hydraulique HL selon DIN 51524 T1 (ISO TC 131)

Pertes max.: 85 ccm/min. à 22 cSt (50°C) et 210 bars

Joint: au choix Buna (NBR) ou Viton (FPM), ainsi qu'anneau support en téflon (PTFE)

Perçage de réception: C-08-3 voir plan coté N°. : [IK-300-089-00](#)

Carter: 3LH-08.-B.. voir plan coté N°. : [IH-300-000-00](#)

Jeu de joints: SP-MDS-08N-34 (NBR), SP-MDS-08V-34 (FPM)