

**à vis de coup. de pression init.
distributeur
PUV3-10.-.-0-...-**

ETN Symbole:
Hydraulics

Pression nom.:
210 bar

Débit nominal:
4 l/min.



IMAV-Hydraulik GmbH
Breite Strasse 10
D-40670 Meerbusch (Osterath)
Téléphone +49 (0)2159 - 9188.0
Fax +49 (0)2159 - 4242
Courriel: info@imav.com
Internet: <http://www.imav.com>

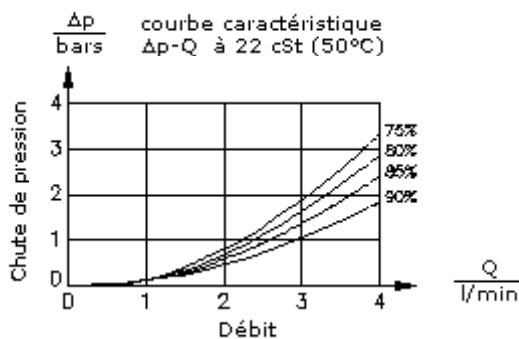
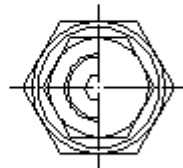
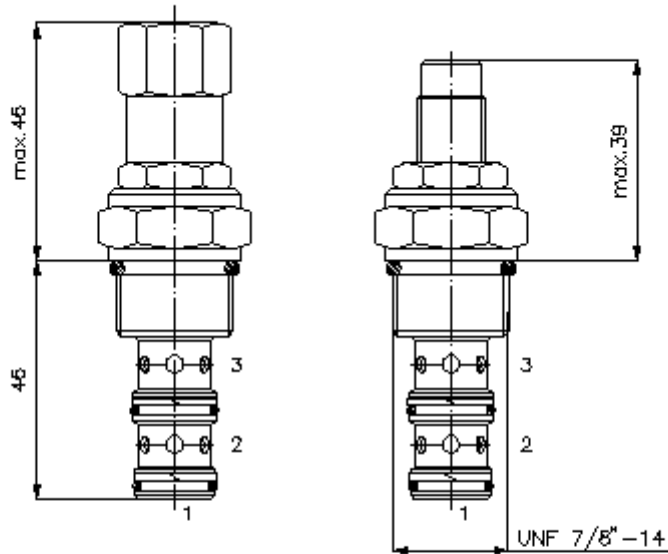
MP-810-100-00
(Modifications réservées!)

HEX 3/4"

HEX 1"
(Couple
de serrage :
48 - 54 Nm)

Perçage
de réception
C-10-3
voir
Plan coté N°. :
IK-300-109-00

HEX 3/16"



**à vis de coup. de pression init.
distributeur
PUV3-10.-0-...-**

Exemple de commande:

PUV3 - 10N - C - 0 - 85 - 30

A	B	C	D	E	F



IMAV-Hydraulik GmbH
Breite Strasse 10
D-40670 Meerbusch (Osterath)
Téléphone +49 (0)2159 - 9188.0
Fax +49 (0)2159 - 4242
Courriel: info@imav.com
Internet: <http://www.imav.com>

MP-810-100-00
(Modifications réservées!)

Clés de types:

- | | |
|--|--|
| <p>A Modèle d'appareil
valve à commande préalable d'arrêt de pression</p> <p>B Taille et étanchéité
10N = Buna (NBR)
10V = Viton (FPM)</p> <p>C Mode de réglage
S = arbre à vis
C = couvercle d'obturation</p> <p>D Forme de construction
0 = valve à visser</p> | <p>E Pression différentielle de commande
75 = 75%
80 = 80%
85 = 85%
90 = 90%</p> <p>F Paliers de pression
15 = 20,7 - 105 bars
30 = 103,4 - 210 bars</p> |
|--|--|

Caractéristiques techniques:

- Pression nominale:** 210 bars (A)
350 bars (S)
- Débit nominal:** 4 l/min
- Poids:** 0,15 kg
- Plage de température:** -40°C à 120°C
- Agent de pression:** Huile hydraulique HL selon DIN 51524 T1 (ISO TC 131)
- Joint:** au choix Buna (NBR) ou Viton (FPM), ainsi qu'anneau support en téflon (PTFE)
- Perçage de réception:** C-10-3 voir plan coté N°. : IK-300-109-00
- Carter:** 3LH-10.-B.. voir plan coté N°. : IH-300-000-00
- Jeu de joints:** SP-MDS-10N-32 (NBR), SP-MDS-10V-32 (FPM)