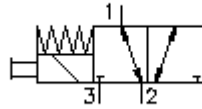


**Dist. à pouss. à vis 3/2 v. magnet.  
(arrêt d'urg. man., avec verrou.)  
SV1-10.-3.-0-.....**

**ETN** Symbole:  
Hydraulics

**Pression nom.:**  
210 bar

**Débit nominal:**  
23 l/min.



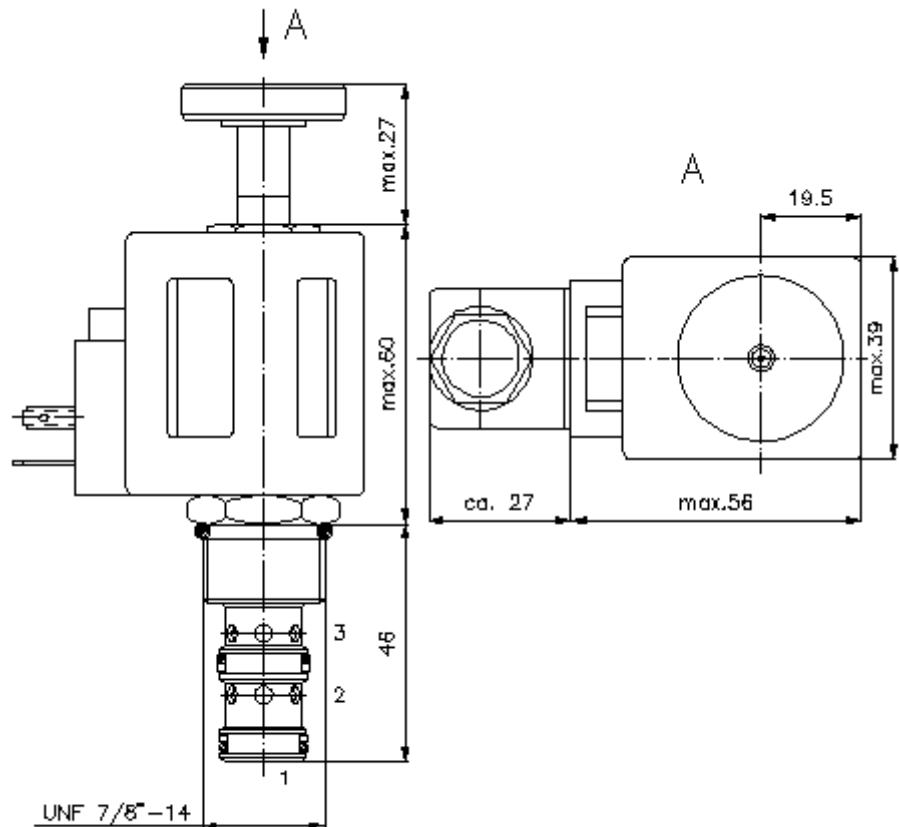
IMAV-Hydraulik GmbH  
Breite Strasse 10  
D-40670 Meerbusch (Osterath)  
Téléphone +49 (0)2159 - 9188.0  
Fax +49 (0)2159 - 4242  
Courriel: [info@imav.com](mailto:info@imav.com)  
Internet: <http://www.imav.com>

**MS-510-100-00**  
(Modifications réservées!)

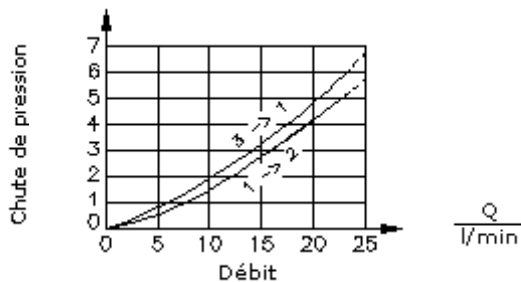
HEX 3/4"  
(Couple de serrage :  
5 - 8 Nm)

HEX 1"  
(Couple de serrage :  
48 - 54 Nm)

Perçage  
de réception  
C-10-3  
voir  
Plan coté N°. :  
IK-300-109-00



$\frac{\Delta p}{\text{bars}}$  courbe caractéristique  
 $\Delta p-Q$  à 22 cSt (50°C)



**Dist. à pouss. à vis 3/2 v. magnet.  
(arrêt d'urg. man., avec verrou.)  
SV1-10.-3.-0-.....**



IMAV-Hydraulik GmbH  
Breite Strasse 10  
D-40670 Meerbusch (Osterath)  
Téléphone +49 (0)2159 - 9188.0  
Fax +49 (0)2159 - 4242  
Courriel: [info@imav.com](mailto:info@imav.com)  
Internet: <http://www.imav.com>

**MS-510-100-00**  
(Modifications réservées!)

**Exemple de commande:**

SV1 - 10N - 3M - 0 - 024D - G  
|        |        |        |        |        |  
**A**    **B**    **C**    **D**    **E**    **F**

**Clés de types:**

- A** **Modèle d'appareil**  
électrovanne  
commande directe
- B** **Taille et étanchéité**  
10N = Buna (NBR)  
10V = Viton (FPM)
- C** **Typee de symbole**  
3M = valve 3/2 voies av. arrêt d'urg.  
manuel de type "M"  
3R = valve 3/2 voies avec arrêt d'urg.  
manuel de type "R"
- D** **Forme de construction**  
0 = valve à visser
- E** **Tension d'alimentation**  
Tension continue :  
012D = 12V DC  
024D = 24V DC  
Tension alternative :  
120A = 120V AC  
240A = 240V AC  
autres tensions sur demande
- F** **Alimentation électrique**  
G = connecteur selon DIN 43650 autres  
types de raccordement voir plan N°. : MS-  
010-000-00

**Caractéristiques techniques:**

- Pression nominale:** 210 bars (A)  
350 bars (S)
- Débit nominal:** 23 l/min
- Poids:** 0,5 kg
- Plage de température:** -40°C à 120°C
- Agent de pression:** Huile hydraulique HL selon DIN 51524 T1 (ISO TC 131)
- Pertes max.:** 165 ccm/min à 22 cSt (50°C) et 210 bars
- Joint:** au choix Buna (NBR) ou Viton (FPM), ainsi qu'anneau support en téflon (PTFE)
- Consommation de puissance:** 20 W
- Temps de réponse:** avec un changement de tension de 100%, pression nominale et un débit d'environ 80%  
ouverture :  
fermeture :
- Perçage de réception:** C-10-3 voir plan coté N°. : IK-300-109-00
- Carter:** 3LH-10.-B.. voir plan coté N°. : IH-300-000-00
- Commande d'urgence manuelle:** Modèle "M" et "R" voir plan coté N°. : MS-021-000-00
- Jeu de joints:** SP-MDS-10N-32 (NBR), SP-MDS-10V-32 (FPM)