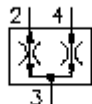


**srovės paskirstytojo/sujung.įsuk.
ventilis**
FDCV-10.-0-..



Symbolis:



**Nominalinis
slėgis:**

350 bar

**Nominalinė
srovė:**

60 l/min



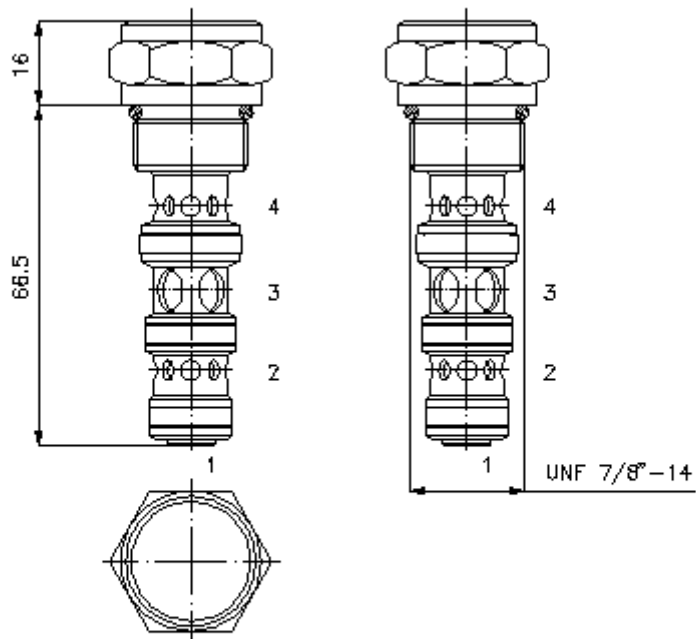
IMAV-Hydraulik GmbH
Breite Strasse 10
D-40670 Meerbusch (Osterath)
Telefonas +49 (0)2159 - 9188.0
Telefaksas +49 (0)2159 - 4242
Elektroninis paštas: info@imav.com
Internetas: <http://www.imav.com>

CF-610-101-00

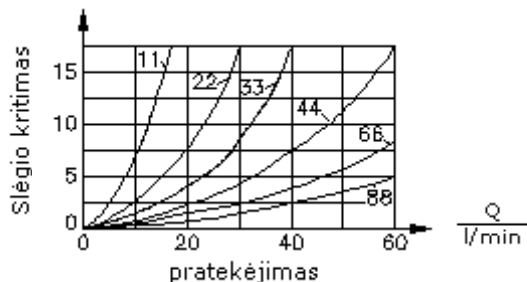
(Pasiliekama teisė pakeitimams!)

HEX 27 mm
(užveržimo
sukimo
momentas:
48 - 54 Nm)

Priėmimo
gręžinys
C-10-4
žiūrėti
matmenų lapė Nr.:
[IK-400-109-00](#)



$\frac{\Delta p}{\text{bar}}$ Δp -Q linijos charakteristika
esant 28 cSt (50°C)



**srovės paskirstytojo/sujung.įsuk.
ventilis
FDCV-10.-0-..**

Užsakymo pavyzdys:

FDCV - 10N - 0 - 33
| | | |
A **B** **C** **D**



IMAV-Hydraulik GmbH
Breite Strasse 10
D-40670 Meerbusch (Osterath)
Telefonas +49 (0)2159 - 9188.0
Telefaksas +49 (0)2159 - 4242
Elektroninis paštas: info@imav.com
Internetas: <http://www.imav.com>

CF-610-101-00

(Pasiliekama teisė pakeitimams!)

Tipų kodai:

- | | |
|---|---|
| <p>A įrengimo modelis
srovės paskirstytojas / sujungėjas
kompensuojamas sėgiu
pastovus paskirstymo santykis</p> <p>B konstrukcijos dydis ir hermetikas
10N = bunas (NBR)
10V = vitonas (FPM)</p> <p>C konstrukcijos forma
0 = įsukamas ventilis</p> | <p>D paduodama srovė ir paskirstymo santykis
pajungimas
2 ; 4 ; Qmax
11 = 50,0% ; 50,0% ; 7 l/min
22 = 50,0% ; 50,0% ; 15 l/min
33 = 50,0% ; 50,0% ; 22 l/min
44 = 50,0% ; 50,0% ; 30 l/min
66 = 50,0% ; 50,0% ; 45 l/min
88 = 50,0% ; 50,0% ; 60 l/min
13 = 25,0% ; 75,0% ; 15 l/min
26 = 25,0% ; 75,0% ; 30 l/min
12 = 33,3% ; 66,7% ; 11 l/min
24 = 33,3% ; 66,7% ; 22 l/min
36 = 33,3% ; 66,7% ; 34 l/min
48 = 33,3% ; 66,7% ; 45 l/min</p> |
|---|---|

Techniniai duomenys:

nominalinis slėgis:	350 bar
nominalinė srovė:	60 l/min
svoris:	0,14 kg
temperatūros diapazonas:	-40°C iki 120°C
darbinis mediumas:	HL-Hidraulinė alyva pagal DIN 51524 T1 (ISO TC 131) normas
padalos tikslumas:	4 - 16 l/min: ± 10,0% 16 - 30 l/min: ± 7,5% 30 - 60 l/min: ± 5,0%
hermetikas:	pasirinktinai bunas (NBR) arba vitonas (FPM), bei tefloninis atraminis žiedas (PTFE)
priėmimo grėžinys:	C-10-4 siehe žiūrėti matmenų lape Nr.: IK-400-109-00 vadovautis nuorodom!
korpusas:	4LHS-10.-B.. žiūrėti matmenų lape Nr.: IH-500-000-00
hermetikų komplektas:	SP-CDS-10N-13 (NBR), SP-CDS-10V-13 (FPM)