

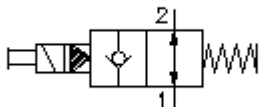
**2/2 eigų magn.įsuk.vietos vent.  
-vent.(besrovis atviras)  
EMDV-12.-04-0-.....**



**Symbolis:**

**Nominalinis slėgis:**  
350 bar

**Nominalinė srovė:**  
136 l/min



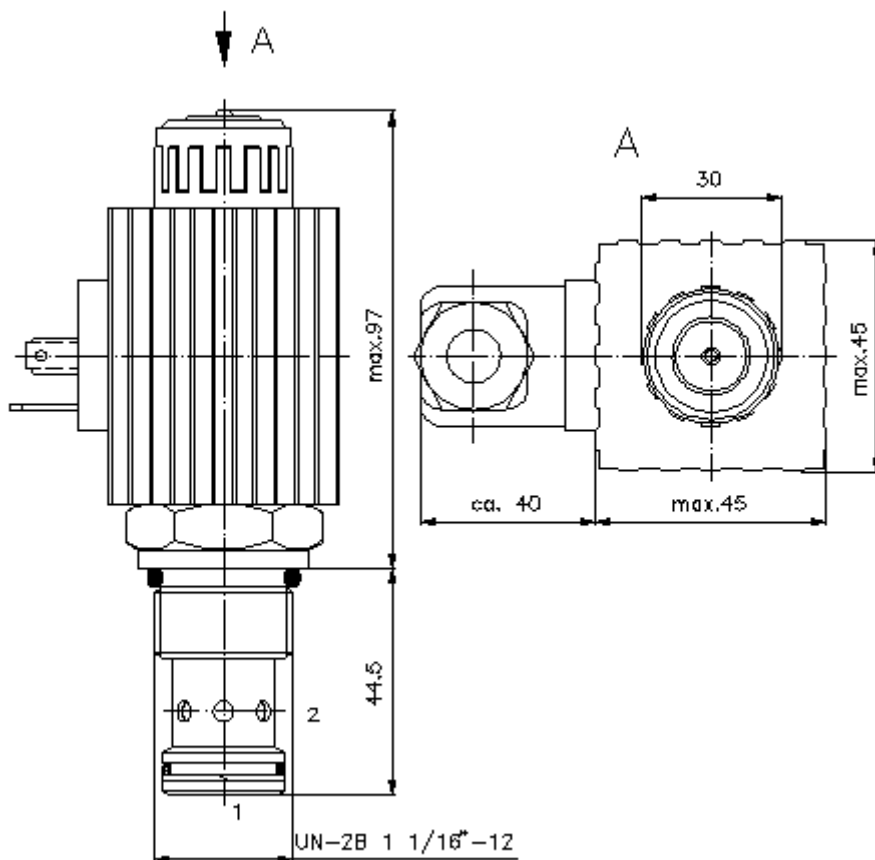
IMAV-Hydraulik GmbH  
Breite Strasse 10  
D-40670 Meerbusch (Osterath)  
Telefonas +49 (0)2159 - 9188.0  
Telefaksas +49 (0)2159 - 4242  
Elektroninis paštas: [info@imav.com](mailto:info@imav.com)  
Internetas: <http://www.imav.com>

**CS-550-121-00**

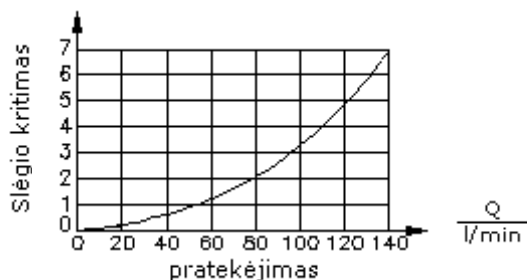
(Pasiliekama teisė pakeitimams!)

HEX 1 5/16"  
(užveržimo sukimo momentas:  
95 - 100 Nm)

Priėmimo-gręžinys  
C-12-2  
žiūrėti matmenų lapė Nr.:  
IK-100-129-00



$\frac{\Delta p}{\text{bar}}$   $\Delta p$ -Q linijos charakteristika  
esant 28 cSt (50°C)



**2/2 eigų magn.įsuk.vietos vent.  
-vent.(besrovis atviras)  
EMDV-12.-04-0-.....**



IMAV-Hydraulik GmbH  
Breite Strasse 10  
D-40670 Meerbusch (Osterath)  
Telefonas +49 (0)2159 - 9188.0  
Telefaksas +49 (0)2159 - 4242  
Elektroninis paštas: [info@imav.com](mailto:info@imav.com)  
Internetas: <http://www.imav.com>

**CS-550-121-00**

(Pasiliekiama teisė pakeitimams!)

**Užsakymo pavyzdys:**

EMDV - 12N - 04 - 0 - 024D G  
A B C D E F

**Tipų kodai:**

- |  |  |
|--|--|
| <b>A</b> <b>įrengimo modelis</b><br>magnetinis ventilis<br>konusinis vietos ventilis<br>pirminio valdymo<br>su ekstra rankiniu valdymu | <b>E</b> <b>aprūpinimo įtampa</b><br>pastovi įtampa:<br>012D = 12V DC<br>024D = 24V DC<br>kintama įtampa:<br>120A = 120V AC<br>240A = 240V AC<br>kita įtampa pagal poreikį |
| <b>B</b> <b>konstrukcijos dydis ir hermetikas</b><br>12N = bunas (NBR)<br>12V = vitonas (FPM)  | <b>F</b> <b>elektros pajungimas</b><br>G = šakutė pagal DIN 43650 normas, kitus<br>pajungimo būdus žiūr. matmenų lape Nr.:<br>CS-010-000-00                                |
| <b>C</b> <b>simbolio funkcijos vykdymas</b><br>04 = besrovė atvira   |  |
| <b>D</b> <b>konstrukcijos forma</b><br>0 = įsukamas ventilis   |  |

**Techniniai duomenys:**

<b>nuoroda:</b>	Įjungtame stovyje, esant pratekėjimui nuo 1 į 2, susidaro didelis slėgio nuostolis
<b>nominalinis slėgis:</b>	350 bar
<b>nominalinė srovė:</b>	136 l/min
<b>svoris:</b>	0,9 kg
<b>temperatūros diapazonas:</b>	-40°C iki 120°C
<b>darbinis mediumas:</b>	HL-Hidraulinė alyva pagal DIN 51524 T1 (ISO TC 131) normas
<b>maks. lekažas:</b>	5 lašai/min esant 22 cSt (50°C) ir 350 bar
<b>hermetikas:</b>	pasirinktinai bunas (NBR) arba vitonas (FPM), bei tefloninis atraminis žiedas (PTFE)
<b>galingumo pareikalavimas:</b>	36 W
<b>reagavimo laikas:</b>	esant 100% įtampos pakeitimas, nominalinis slėgis ir apie 80% pratekėjimas atidaryti: 50 ms uždaryti: 50 ms
<b>priėmimo grėžinys:</b>	C-12-2 žiūrėti matmenų lape Nr.: <u>IK-100-129-00</u>
<b>korpusas:</b>	2LH-12.-B..žiūrėti matmenų lape Nr.: <u>IH-100-000-00</u>
<b>opcionas:</b>	Nustatomą ekstra rankinį valdymą žiūrėti matmenų lape Nr.: CS-020-000-00
<b>hermetikų komplektas:</b>	SP-CDS-12N-21 (NBR), SP-CDS-12V-21 (FPM)