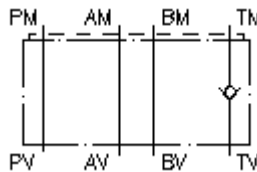


**atbulinés eigos vent.plok. CETOP 3
(tarpinė plokštė) ant T
RZ-06S-T**

 **Symbolis:**

Nominalinis slėgis:
350 bar

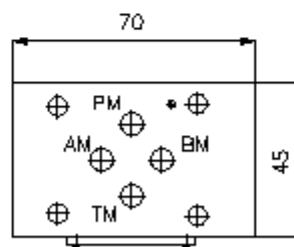
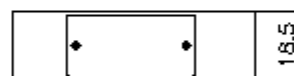
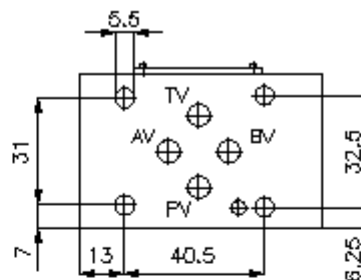
Nominalinė srovė:
30 l/min



IMAV-Hydraulik GmbH
Breite Strasse 10
D-40670 Meerbusch (Osterath)
Telefonas +49 (0)2159 - 9188.0
Telefaksas +49 (0)2159 - 4242
Elektroninis paštas: info@imav.com
Internetas: <http://www.imav.com>

IZ-110-202-00

(Pasilieikama teisė pakeitimams!)



**atbulinés eigos vent.plok. CETOP 3
(tarpinė plokštė) ant T
RZ-06S-T**



IMAV-Hydraulik GmbH
Breite Strasse 10
D-40670 Meerbusch (Osterath)
Telefonas +49 (0)2159 - 9188.0
Telefaksas +49 (0)2159 - 4242
Elektroninis paštas: info@imav.com
Internetas: <http://www.imav.com>

IZ-110-202-00

(Pasilieinama teisė pakeitimams!)

Užsakymo pavyzdys:

RZ - 06S - T
| | |
A **B** **C**

Tipų kodai:

- | | |
|--|--|
| <p>A įrengimo modelis
atbulinés eigos ventilio plokštė
su skylės vaizdu pagal DIN 24340 normas,
forma A
tarpinės plokštės konstrukcija</p> | <p>B konstrukcijos dydis ir gaminio medžiaga
06S = plienas (9SMnPb28K arba GGG-40)</p> <p>C modelio funkcija
T = atbulinés eigos ventilis kanale "T"</p> |
|--|--|

Techniniai duomenys:

nominalinis slėgis:	350 bar
nominalinė srovė:	30 l/min
svoris:	0,5 kg
atidarymo slėgis:	0,2 - 0,3 bar .(serijinis standartas), aukštesni slėgiai pagal poreikį
laisvo pratekėjimo kryptis:	žiūrėti simbolį
priklauso tiekimui:	DT-06 = Hermetinis pagrindas su įvulkanizuotu O-žiedu (Vitonas FPM)