

**atbulinés eigos vent.plok. CETOP 5
(tarpinē plokštē) ant P
RZ-10S-P**

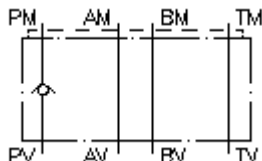
 **Symbolis:**

Nominalinis slēgis:

350 bar

Nominalinė srovė:

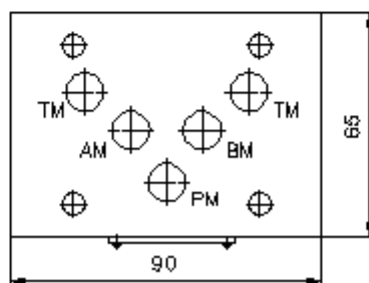
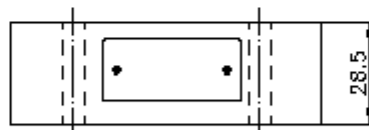
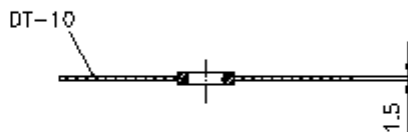
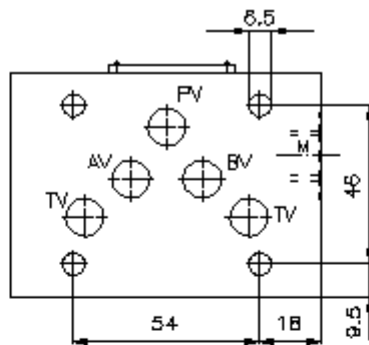
50 l/min



IMAV-Hydraulik GmbH
Breite Strasse 10
D-40670 Meerbusch (Osterath)
Telefonas +49 (0)2159 - 9188.0
Telefaksas +49 (0)2159 - 4242
Elektroninis paštas: info@imav.com
Internetas: <http://www.imav.com>

IZ-110-400-00

(Pasilieicama teisė pakeitimams!)



**atbulinés eigos vent.plok. CETOP 5
(tarpinė plokštė) ant P
RZ-10S-P**

Užsakymo pavyzdys:

RZ - 10S - P
| | |
A **B** **C**



IMAV-Hydraulik GmbH
Breite Strasse 10
D-40670 Meerbusch (Osterath)
Telefonas +49 (0)2159 - 9188.0
Telefaksas +49 (0)2159 - 4242
Elektroninis paštas: info@imav.com
Internetas: <http://www.imav.com>

IZ-110-400-00

(Pasiliekama teisė pakeitimams!)

Tipų kodai:

- | | |
|--|--|
| <p>A įrengimo modelis
atbulinés eigos ventilio plokštė
su skylės vaizdu pagal DIN 24340 normas,
forma A
tarpinės plokštės konstrukcija</p> | <p>B konstrukcijos dydis ir gaminio medžiaga
10S = plienas (9SMnPb28K arba GGG-40)</p> <p>C modelio funkcija
P = atbulinés eigos ventilis kanale "P"</p> |
|--|--|

Techniniai duomenys:

nominalinis slėgis:	350 bar
nominalinė srovė:	50 l/min
svoris:	1,1 kg
atidarymo slėgis:	0,2 - 0,3 bar
laisvo pratekėjimo kryptis:	žiūrėti simbolį
priklauso tiekimui:	DT-10 = Hermetinis pagrindas su įvulkanizuotu O-žiedu (Viton FPM)