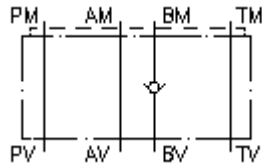


**atbulinés eigos vent.plok. CETOP 5  
(tarpinē plokštē) ant B  
RZ-10S-B**

 **Symbolis:**



**Nominalinis slēgis:**  
350 bar

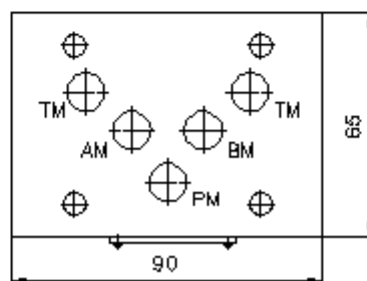
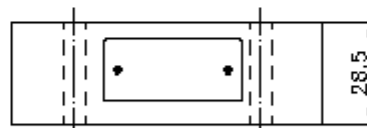
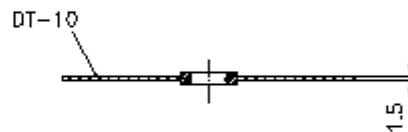
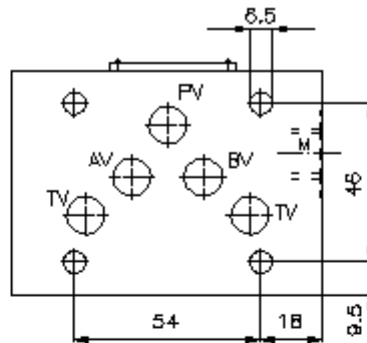
**Nominalinė srovė:**  
50 l/min



IMAV-Hydraulik GmbH  
Breite Strasse 10  
D-40670 Meerbusch (Osterath)  
Telefonas +49 (0)2159 - 9188.0  
Telefaksas +49 (0)2159 - 4242  
Elektroninis paštas: [info@imav.com](mailto:info@imav.com)  
Internetas: <http://www.imav.com>

**IZ-110-404-00**

(Pasilieikama teisė pakeitimams!)



**atbulinés eigos vent.plok. CETOP 5  
(tarpinė plokštė) ant B  
RZ-10S-B**



IMAV-Hydraulik GmbH  
Breite Strasse 10  
D-40670 Meerbusch (Osterath)  
Telefonas +49 (0)2159 - 9188.0  
Telefaksas +49 (0)2159 - 4242  
Elektroninis paštas: [info@imav.com](mailto:info@imav.com)  
Internetas: <http://www.imav.com>

**IZ-110-404-00**

(Pasilieikama teisė pakeitimams!)

**Užsakymo pavyzdys:**

RZ    - 10S - B  
|        |        |  
**A**      **B**      **C**

**Tipų kodai:**

- |  |  |
|--|--|
| <p><b>A</b> <b>įrengimo modelis</b><br/>atbulinės eigos ventilio plokštė<br/>su skylės vaizdu pagal DIN 24340 normas,<br/>forma A<br/>tarpinės plokštės konstrukcija</p> | <p><b>B</b> <b>konstrukcijos dydis ir gaminio medžiaga</b><br/>10S = plienas (9SMnPb28K arba GGG-40)</p> <p><b>C</b> <b>modelio funkcija</b><br/>B = atbulinės eigos ventilis kanale "B"</p> |
|--|--|

**Techniniai duomenys:**

<b>nominalinis slėgis:</b>	350 bar
<b>nominalinė srovė:</b>	50 l/min
<b>svoris:</b>	1,1 kg
<b>atidarymo slėgis:</b>	0,2 - 0,3 bar
<b>laisvo pratekėjimo kryptis:</b>	žiūrėti simbolį
<b>priklauso tiekimui:</b>	DT-10 = Hermetinis pagrindas su įvulkanizuotu O-žiedu (Viton FPM)