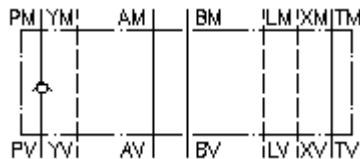


**atbulinés eigos vent.plok. CETOP 7
(tarpinē plokštē) ant P
RVZ-16S-P**

 **Symbolis:**

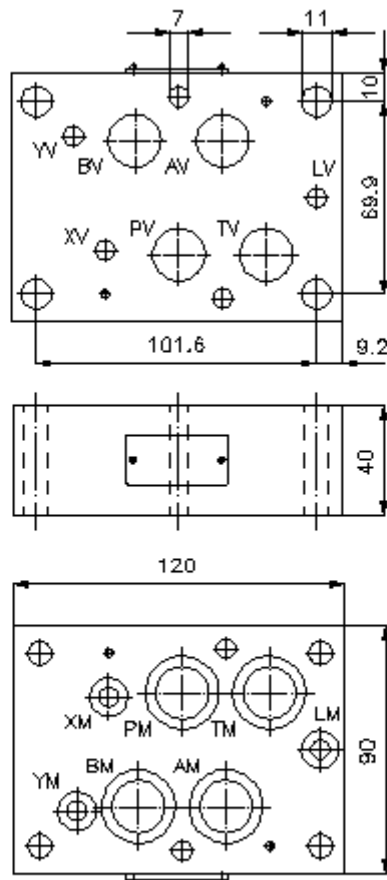
Nominalinis slēgis:
350 bar
Nominalinė srovė:
140 l/min



IMAV-Hydraulik GmbH
Breite Strasse 10
D-40670 Meerbusch (Osterath)
Telefonas +49 (0)2159 - 9188.0
Telefaksas +49 (0)2159 - 4242
Elektroninis paštas: info@imav.com
Internetas: <http://www.imav.com>

IZ-110-500-00

(Pasilieikama teisė pakeitimams!)



**atbulinés eigos vent.plok. CETOP 7
(tarpinė plokštė) ant P
RVZ-16S-P**

Užsakymo pavyzdys:

RVZ - 16S - P
| | |
A **B** **C**



IMAV-Hydraulik GmbH
Breite Strasse 10
D-40670 Meerbusch (Osterath)
Telefonas +49 (0)2159 - 9188.0
Telefaksas +49 (0)2159 - 4242
Elektroninis paštas: info@imav.com
Internetas: <http://www.imav.com>

IZ-110-500-00

(Pasilieikama teisė pakeitimams!)

Tipų kodai:

- | | |
|--|--|
| <p>A įrengimo modelis atbulinés eigos ventilio plokštė su skylės vaizdu pagal DIN 24340 normas, forma A tarpinės plokštės konstrukcija</p> | <p>B konstrukcijos dydis ir gaminio medžiaga 16S = plienas (9SMnPb28K arba GGG-40)</p> <p>C modelio funkcija P = atbulinés eigos ventilis kanale "P"</p> |
|--|--|

Techniniai duomenys:

| | |
|------------------------------------|--|
| nominalinis slėgis: | 350 bar |
| nominalinė srovė: | 140 l/min |
| svoris: | 2,7 kg |
| atidarymo slėgis: | 0,2 - 0,3 bar .(serijinis standartas), aukštesni slėgiai pagal poreikį |
| laisvo pratekėjimo kryptis: | žiūrėti simbolį |
| priklauso tiekimui: | 3 vnt. O-žiedų 22,22 x 2,62 3 vnt. O-žiedų 9,19 x 2,62 2 vnt. O-žiedų 25,00 x 2,50 |