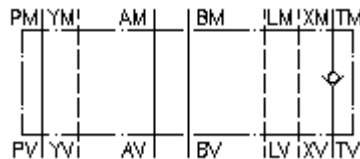


**atbulinēs eigos vent.plok. CETOP 7
(tarpinē plokštē) ant T
RVZ-16S-T**

 **Symbolis:**

Nominalinis slēgis:
350 bar

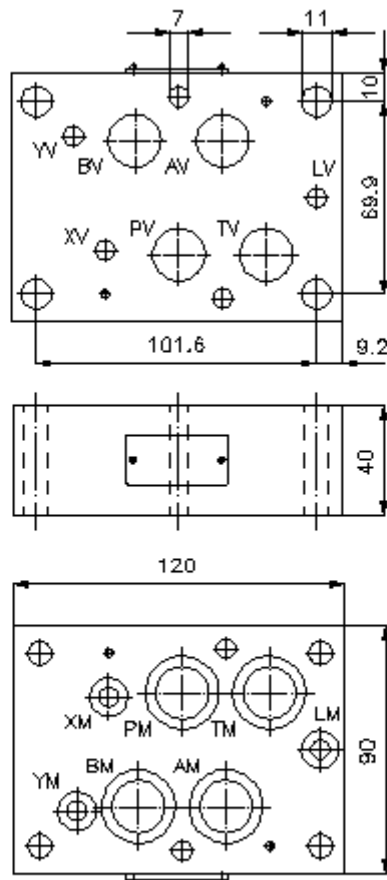
Nominalinė srovė:
140 l/min



IMAV-Hydraulik GmbH
Breite Strasse 10
D-40670 Meerbusch (Osterath)
Telefonas +49 (0)2159 - 9188.0
Telefaksas +49 (0)2159 - 4242
Elektroninis paštas: info@imav.com
Internetas: <http://www.imav.com>

IZ-110-501-00

(Pasiliekkama teisė pakeitimams!)



**atbulinés eigos vent.plok. CETOP 7
(tarpinė plokštė) ant T
RVZ-16S-T**



IMAV-Hydraulik GmbH
Breite Strasse 10
D-40670 Meerbusch (Osterath)
Telefonas +49 (0)2159 - 9188.0
Telefaksas +49 (0)2159 - 4242
Elektroninis paštas: info@imav.com
Internetas: <http://www.imav.com>

IZ-110-501-00

(Pasiliekama teisė pakeitimams!)

Užsakymo pavyzdys:

RVZ - 16S - T
| | |
A **B** **C**

Tipų kodai:

- | | |
|--|--|
| <p>A įrengimo modelis
atbulinés eigos ventilio plokštė
su skylės vaizdu pagal DIN 24340 normas,
forma A
tarpinės plokštės konstrukcija</p> | <p>B konstrukcijos dydis ir gaminio medžiaga
16S = plienas (9SMnPb28K arba GGG-40)</p> <p>C modelio funkcija
T = atbulinés eigos ventilis kanale "T"</p> |
|--|--|

Techniniai duomenys:

nominalinis slėgis:	350 bar
nominalinė srovė:	140 l/min
svoris:	2,7 kg
atidarymo slėgis:	0,2 - 0,3 bar .(serijinis standartas), aukštesni slėgiai pagal poreikį
laisvo pratekėjimo kryptis:	žiūrėti simbolį
priklauso tiekimui:	3 vnt. O-žiedų 22,22 x 2,62 3 vnt. O-žiedų 9,19 x 2,62 2 vnt. O-žiedų 25,00 x 2,50