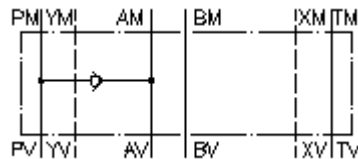


**atbulinés eigos vent.plok. CETOP 8
(tarpinė plokštė) nuo A į P
RVZ-25A-AP**

 **Symbolis:**

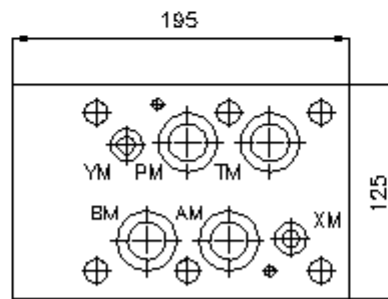
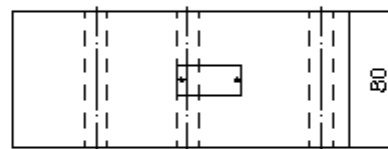
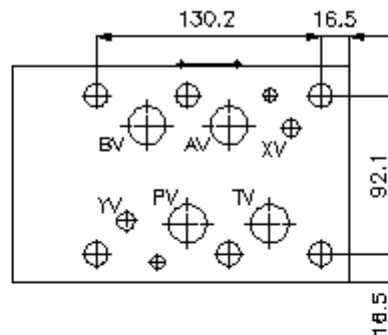
Nominalinis slėgis:
250 bar
Nominalinė srovė:
240 l/min



IMAV-Hydraulik GmbH
Breite Strasse 10
D-40670 Meerbusch (Osterath)
Telefonas +49 (0)2159 - 9188.0
Telefaksas +49 (0)2159 - 4242
Elektroninis paštas: info@imav.com
Internetas: <http://www.imav.com>

IZ-110-603-00

(Pasilieikama teisė pakeitimams!)



**atbulinés eigos vent.plok. CETOP 8
(tarpinė plokštė) nuo A į P
RVZ-25A-AP**

Užsakymo pavyzdys:

RVZ - 25A - AP
| | |
A **B** **C**



IMAV-Hydraulik GmbH
Breite Strasse 10
D-40670 Meerbusch (Osterath)
Telefonas +49 (0)2159 - 9188.0
Telefaksas +49 (0)2159 - 4242
Elektroninis paštas: info@imav.com
Internetas: <http://www.imav.com>

IZ-110-603-00

(Pasiliekama teisė pakeitimams!)

Tipų kodai:

- | | |
|--|--|
| <p>A įrengimo modelis
atbulinés eigos ventilio plokštė
su skylės vaizdu pagal DIN 24340 normas,
forma A
tarpinės plokštės konstrukcija</p> | <p>B konstrukcijos dydis ir gaminio medžiaga
25A = aliuminis (F37)</p> <p>C modelio funkcija
AP = atbulinés eigos ventilis nuo "A" link
kanalo "P"</p> |
|--|--|

Techniniai duomenys:

- | | |
|------------------------------------|--|
| nominalinis slėgis: | 250 bar |
| nominalinė srovė: | 240 l/min |
| svoris: | 3,2 kg |
| atidarymo slėgis: | 0,2 - 0,3 bar .(serijinis standartas), aukštesni slėgiai pagal poreikį |
| laisvo pratekėjimo kryptis: | žiūrėti simbolį |
| priklauso tiekimui: | 3 vnt. O-žiedų 28,17 x 3,53
3 vnt. O-žiedų 14,00 x 2,65
3 vnt. O-žiedų 34,00 x 2,50
3 vnt. O-žiedų 16,00 x 1,50 |