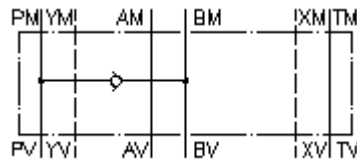


**atbulinés eigos vent.plok. CETOP 8  
(tarpinė plokštė) nuo B į P  
RVZ-25A-BP**

 **Symbolis:**



**Nominalinis slėgis:**

250 bar

**Nominalinė srovė:**

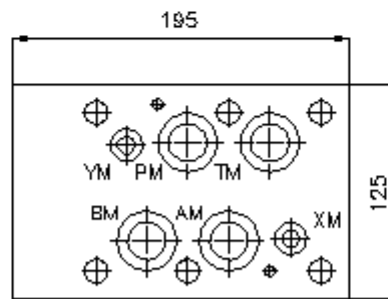
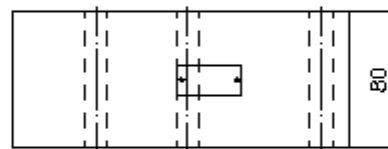
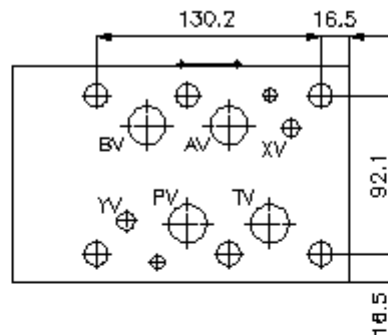
240 l/min



IMAV-Hydraulik GmbH  
Breite Strasse 10  
D-40670 Meerbusch (Osterath)  
Telefonas +49 (0)2159 - 9188.0  
Telefaksas +49 (0)2159 - 4242  
Elektroninis paštas: [info@imav.com](mailto:info@imav.com)  
Internetas: <http://www.imav.com>

**IZ-110-604-00**

(Pasilieikama teisė pakeitimams!)



**atbulinés eigos vent.plok. CETOP 8  
(tarpinė plokštė) nuo B į P  
RVZ-25A-BP**



IMAV-Hydraulik GmbH  
Breite Strasse 10  
D-40670 Meerbusch (Osterath)  
Telefonas +49 (0)2159 - 9188.0  
Telefaksas +49 (0)2159 - 4242  
Elektroninis paštas: [info@imav.com](mailto:info@imav.com)  
Internetas: <http://www.imav.com>

**IZ-110-604-00**

(Pasiliekama teisė pakeitimams!)

**Užsakymo pavyzdys:**

RVZ - 25A - BP  
|        |        |  
**A**      **B**      **C**

**Tipų kodai:**

- |  |  |
|--|--|
| <p><b>A</b> <b>įrengimo modelis</b><br/>atbulinés eigos ventilio plokštė<br/>su skylės vaizdu pagal DIN 24340 normas,<br/>forma A<br/>tarpinės plokštės konstrukcija</p> | <p><b>B</b> <b>konstrukcijos dydis ir gaminio medžiaga</b><br/>25A = aliuminis (F37)</p> <p><b>C</b> <b>modelio funkcija</b><br/>BP = atbulinés eigos ventilis ant "B" link<br/>kanalo "P"</p> |
|--|--|

**Techniniai duomenys:**

- |                                    |  |
|------------------------------------|--|
| <b>nominalinis slėgis:</b>         | 250 bar  |
| <b>nominalinė srovė:</b>           | 240 l/min  |
| <b>svoris:</b>                     | 3,2 kg   |
| <b>atidarymo slėgis:</b>           | 0,2 - 0,3 bar .(serijinis standartas), aukštesni slėgiai pagal poreikį   |
| <b>laisvo pratekėjimo kryptis:</b> | žiūrėti simbolį  |
| <b>priklauso tiekimui:</b>         | 3 vnt. O-žiedų 28,17 x 3,53<br>3 vnt. O-žiedų 14,00 x 2,65<br>3 vnt. O-žiedų 34,00 x 2,50<br>3 vnt. O-žiedų 16,00 x 1,50 |