

**atbulinés eigos vent.plok. CETOP 3  
(tarpinė plokštė) ant P su paj. ant D  
RCZ-06S-PD**

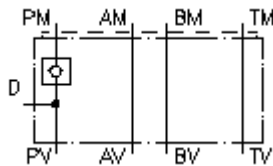
 **Symbolis:**

**Nominalinis slėgis:**

350 bar

**Nominalinė srovė:**

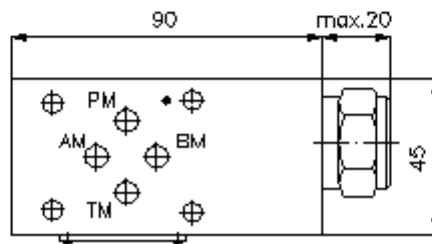
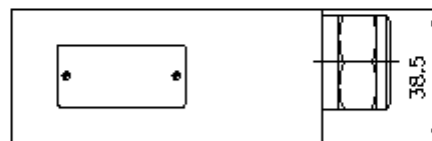
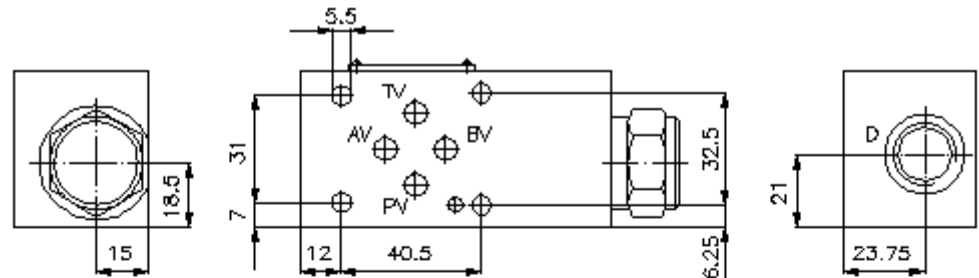
60 l/min



IMAV-Hydraulik GmbH  
Breite Strasse 10  
D-40670 Meerbusch (Osterath)  
Telefonas +49 (0)2159 - 9188.0  
Telefaksas +49 (0)2159 - 4242  
Elektroninis paštas: [info@imav.com](mailto:info@imav.com)  
Internetas: <http://www.imav.com>

**IZ-120-250-00**

(Pasilieka teisė pakeitimams!)



**atbulinés eigos vent.plok. CETOP 3  
(tarpinė plokštė)ant P su paj.ant D  
RCZ-06S-PD**



IMAV-Hydraulik GmbH  
Breite Strasse 10  
D-40670 Meerbusch (Osterath)  
Telefonas +49 (0)2159 - 9188.0  
Telefaksas +49 (0)2159 - 4242  
Elektroninis paštas: [info@imav.com](mailto:info@imav.com)  
Internetas: <http://www.imav.com>

**IZ-120-250-00**

(Pasiliekama teisė pakeitimams!)

**Užsakymo pavyzdys:**

RCZ - 06S - PD  
|        |        |  
**A**      **B**      **C**

**Tipų kodai:**

- |  |   |
|--|---|
| <p><b>A</b> <b>įrengimo modelis</b><br/>atbulinés eigos ventilio plokštė<br/>su skylės vaizdu pagal DIN 24340 normas,<br/>forma A<br/>tarpinės plokštės konstrukcija</p> | <p><b>B</b> <b>konstrukcijos dydis ir gaminio medžiaga</b><br/>06S = plienas (9SMnPb28K arba GGG-40)</p> <p><b>C</b> <b>modelio funkcija</b><br/>PD = atbulinés eigos ventilis kanale "P" su slėgio kaupiklio pajungimu</p> |
|--|---|

**Techniniai duomenys:**

<b>nominalinis slėgis:</b>	350 bar
<b>nominalinė srovė:</b>	60 l/min
<b>svoris:</b>	1,3 kg
<b>atidarymo slėgis:</b>	apie 1,0 bar (serijinis standartas), kiti slėgiai pagal poreikį
<b>laisvo pratekėjimo kryptis:</b>	žiūrėti simbolį
<b>atbulinés eigos ventilis:</b>	CVFP-10.-0-.. žiūrėti matmenų lapę Nr.: <a href="#">CC-110-101-00</a>
<b>priklauso tiekimui:</b>	DT-06 = Hermetinis pagrindas su įvulkanizuotu O-žiedu (Vitonas FPM)