

**atbulinés eigos vent.plok. CETOP 5
(tarpinē plokštē)ant P su paj.ant D
RCZ-10S-PD**

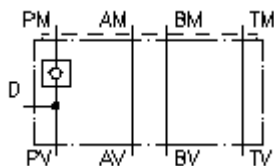


IMAV-Hydraulik GmbH
Breite Strasse 10
D-40670 Meerbusch (Osterath)
Telefonas +49 (0)2159 - 9188.0
Telefaksas +49 (0)2159 - 4242
Elektroninis paštas: info@imav.com
Internetas: <http://www.imav.com>

IZ-120-450-00

(Pasilieicama teisē pakeitimams!)

Symbolis:

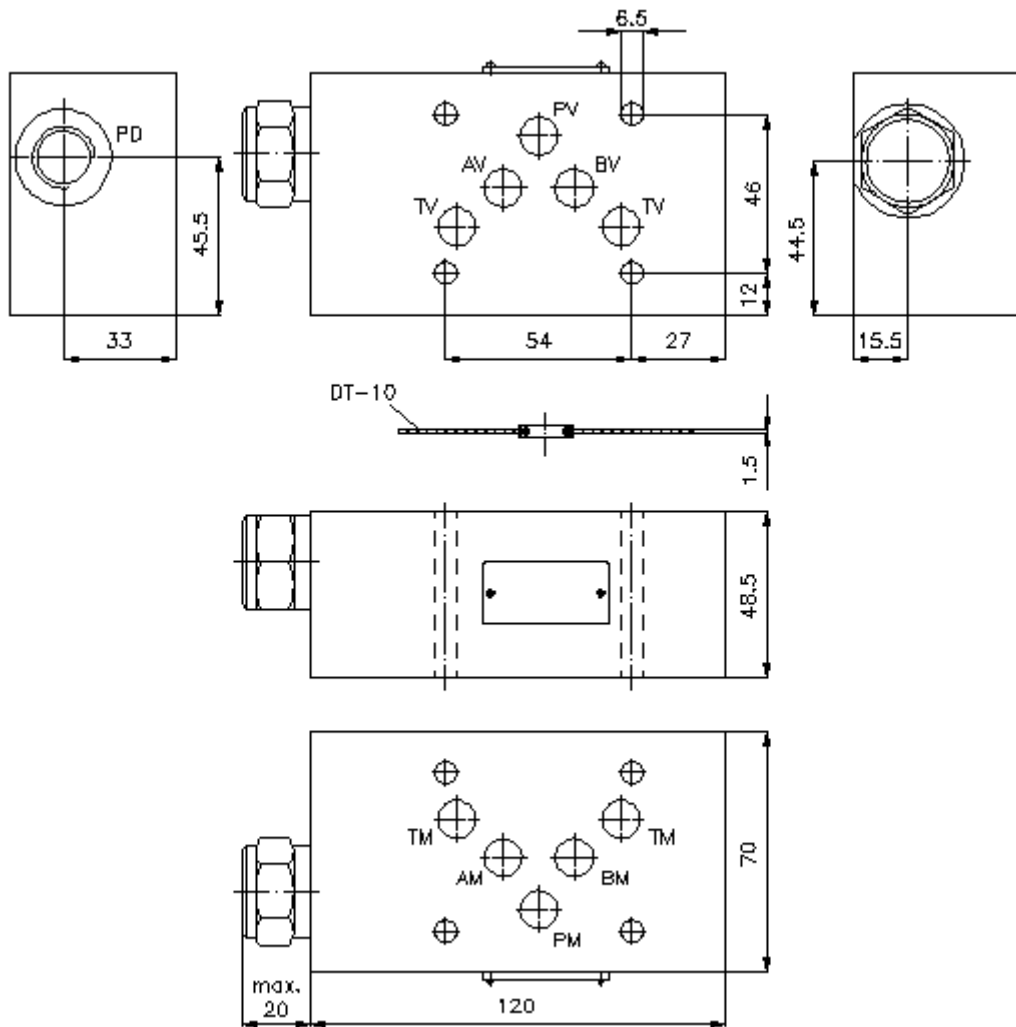


Nominalinis slēgis:

350 bar

Nominalinē srovē:

60 l/min



**atbulinės eigos vent.plok. CETOP 5
(tarpinė plokštė)ant P su paj.ant D
RCZ-10S-PD**



IMAV-Hydraulik GmbH
Breite Strasse 10
D-40670 Meerbusch (Osterath)
Telefonas +49 (0)2159 - 9188.0
Telefaksas +49 (0)2159 - 4242
Elektroninis paštas: info@imav.com
Internetas: <http://www.imav.com>

IZ-120-450-00

(Pasilieinama teisė pakeitimams!)

Užsakymo pavyzdys:

RCZ - 10S - PD
| | |
A **B** **C**

Tipų kodai:

- | | |
|--|---|
| <p>A įrengimo modelis
atbulinės eigos ventilio plokštė
su skylės vaizdu pagal DIN 24340 normas,
forma A
tarpinės plokštės konstrukcija</p> | <p>B konstrukcijos dydis ir gaminio medžiaga
10S = plienas (9SMnPb28K arba GGG-40)</p> <p>C modelio funkcija
PD = atbulinės eigos ventilis kanale "P" su slėgio kaupiklio pajungimu</p> |
|--|---|

Techniniai duomenys:

nominalinis slėgis:	350 bar
nominalinė srovė:	60 l/min
svoris:	3, 3 kg
atidarymo slėgis:	apie 1,0 bar (serijinis standartas), kiti slėgiai pagal poreikį
laisvo pratekėjimo kryptis:	žiūrėti simbolį
atbulinės eigos ventilis:	CVFP-10.-0-.. žiūrėti matmenų lapę Nr.: <u>CC-110-101-00</u>
priklauso tiekimui:	DT-10 = Hermetinis pagrindas su įvulkanizuotu O-žiedu (Viton FPM)