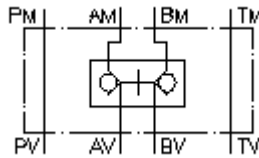


**atbul.eigos vent.,atblokuoj.CETOP 3
(tarpinė plokštė) ant A+B
RHEZ-06S-A+B**

 **Symbolis:**

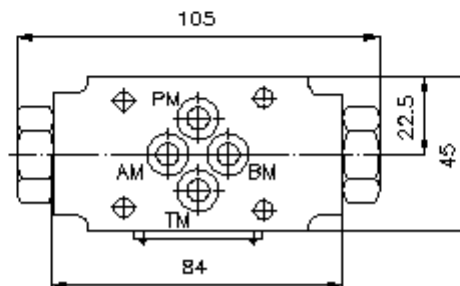
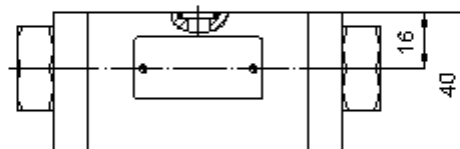
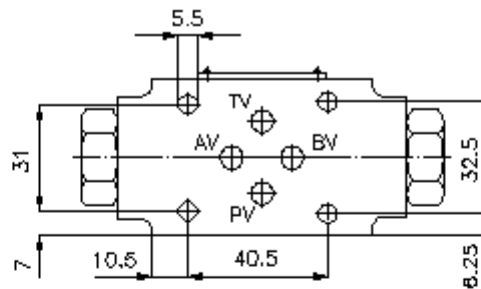
Nominalinis slėgis:
320 bar
Nominalinė srovė:
60 l/min



IMAV-Hydraulik GmbH
Breite Strasse 10
D-40670 Meerbusch (Osterath)
Telefonas +49 (0)2159 - 9188.0
Telefaksas +49 (0)2159 - 4242
Elektroninis paštas: info@imav.com
Internetas: <http://www.imav.com>

IZ-130-202-00

(Pasilieikama teisė pakeitimams!)



**atbul.eigos vent.,atblokuoj.CETOP 3
(tarpinė plokštė) ant A+B
RHEZ-06S-A+B**

Užsakymo pavyzdys:

RHEZ - 06S - A+B
| | |
A **B** **C**



IMAV-Hydraulik GmbH
Breite Strasse 10
D-40670 Meerbusch (Osterath)
Telefonas +49 (0)2159 - 9188.0
Telefaksas +49 (0)2159 - 4242
Elektroninis paštas: info@imav.com
Internetas: <http://www.imav.com>

IZ-130-202-00

(Pasiliekama teisė pakeitimams!)

Tipų kodai:

- | | |
|--|---|
| <p>A įrengimo modelis
atblokuojamas atbulinės eigos ventilis
su skylės vaizdu pagal DIN 24340 normas,
forma A
tarpinės plokštės konstrukcija</p> | <p>B konstrukcijos dydis ir gaminio medžiaga
06S = plienas (9SMnPb28K arba GGG-40)</p> <p>C modelio funkcija
A+B = atbulinės eigos ventilis kanale "A" ir "B"</p> |
|--|---|

Techniniai duomenys:

nominalinis slėgis:	320 bar
nominalinė srovė:	60 l/min
svoris:	1, 1 kg
temperatūros diapazonas:	-20°C iki 70°C
darbinis mediumas:	HL-Hidraulinė alyva pagal DIN 51524 T1 (ISO TC 131) normas
hermetikas:	pasirinktinai bunas (NBR) arba vitonas (FPM)
priklauso tiekimui:	tiesiamai sudėčiai priklauso 3 vnt. O-žiedas 9,25 x 1,78
pirminio valdymo santykis:	apie 1 : 3
atidarymo slėgis:	2,5 bar (kiti atidarymo slėgiai pagal poreikį)