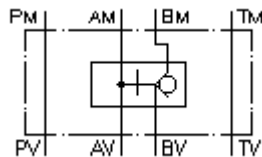


**atbul.eigos vent.,atblokuoj.CETOP 5
(tarpinė plokštė) ant A
KR-013**

Symbolis:



Nominalinis slėgis:

350 bar

Nominalinė srovė:

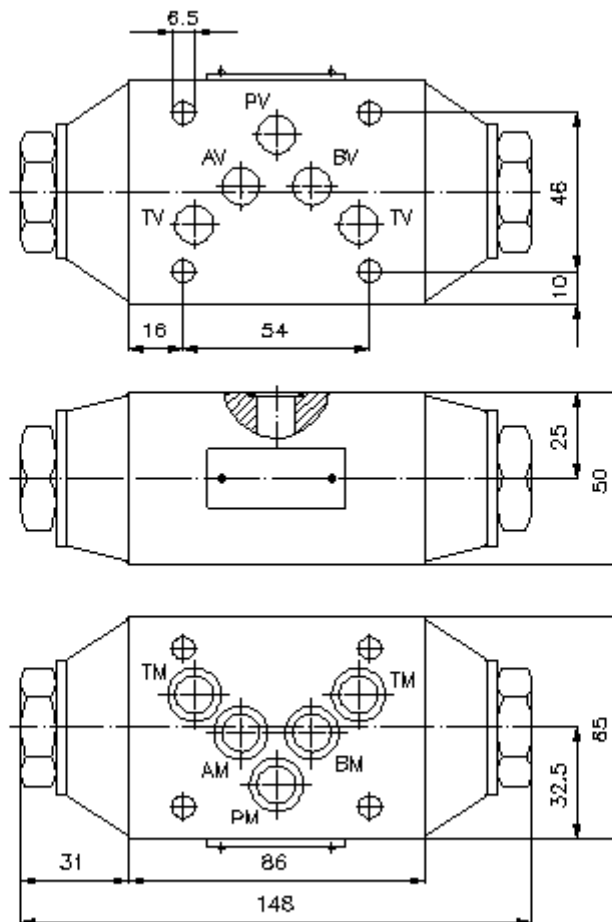
100 l/min



IMAV-Hydraulik GmbH
Breite Strasse 10
D-40670 Meerbusch (Osterath)
Telefonas +49 (0)2159 - 9188.0
Telefaksas +49 (0)2159 - 4242
Elektroninis paštas: info@imav.com
Internetas: <http://www.imav.com>

IZ-130-401-00

(Pasilieikama teisė pakeitimams!)



**atbul.eigos vent.,atblokuoj.CETOP 5
(tarpinė plokštė) ant A
KR-013**



IMAV-Hydraulik GmbH
Breite Strasse 10
D-40670 Meerbusch (Osterath)
Telefonas +49 (0)2159 - 9188.0
Telefaksas +49 (0)2159 - 4242
Elektroninis paštas: info@imav.com
Internetas: <http://www.imav.com>

IZ-130-401-00

(Pasiliekama teisė pakeitimams!)

Užsakymo pavyzdys:

KR - 013
| |
A **B**

Tipų kodai:

A **įrengimo modelis**
atblokuojamas atbulinės eigos ventilis
su skylės vaizdu pagal DIN 24340 normas,
forma A
tarpinės plokštės konstrukcija

B **modelio funkcija**
013 = kaitomas atbulinės eigos ventilis
kanale "A"

Techniniai duomenys:

nominalinis slėgis: 350 bar
nominalinė srovė: 100 l/min
svoris: 2,9 kg
temperatūros diapazonas: -20°C iki 70°C
darbinis mediumas: HL-Hidraulinė alyva pagal DIN 51524 T1 (ISO TC 131) normas
hermetikas: pasirinktinai bunas (NBR) arba vitonas (FPM)
priklauso tiekimui: tiekiamai sudėčiai priklauso
5 vnt. O-žiedas 12,42 x 1,78
pirminio valdymo santykis: apie 1 : 3,4
atidarymo slėgis: 1 bar (kiti atidarymo slėgiai pagal poreikį)