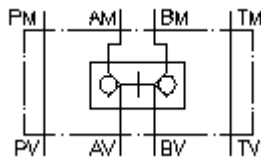


**atbul.eigos vent.,atblokuoj.CETOP 5  
(tarpinė plokštė) ant B  
KR-014**

 **Symbolis:**

**Nominalinis  
slėgis:**  
350 bar

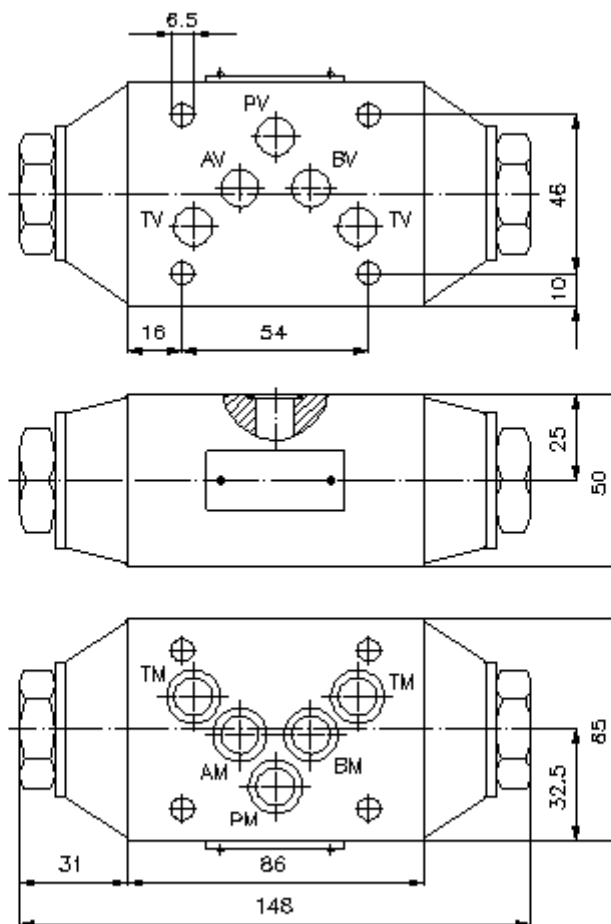
**Nominalinė  
rovė:**  
100 l/min



IMAV-Hydraulik GmbH  
Breite Strasse 10  
D-40670 Meerbusch (Osterath)  
Telefonas +49 (0)2159 - 9188.0  
Telefaksas +49 (0)2159 - 4242  
Elektroninis paštas: [info@imav.com](mailto:info@imav.com)  
Internetas: <http://www.imav.com>

**IZ-130-402-00**

(Pasilieikama teisė pakeitimams!)



**atbul.eigos vent.,atblokuoj.CETOP 5  
(tarpinė plokštė) ant B  
KR-014**



IMAV-Hydraulik GmbH  
Breite Strasse 10  
D-40670 Meerbusch (Osterath)  
Telefonas +49 (0)2159 - 9188.0  
Telefaksas +49 (0)2159 - 4242  
Elektroninis paštas: [info@imav.com](mailto:info@imav.com)  
Internetas: <http://www.imav.com>

**IZ-130-402-00**

(Pasiliekama teisė pakeitimams!)

**Užsakymo pavyzdys:**

KR    -    014  
|        |  
**A**      **B**

**Tipų kodai:**

**A** **įrengimo modelis**  
atblokuojamas atbulinės eigos ventilis  
su skylės vaizdu pagal DIN 24340 normas,  
forma A  
tarpinės plokštės konstrukcija

**B** **modelio funkcija**  
014 = kaitomas atbulinės eigos ventilis  
kanale "A+B"

**Techniniai duomenys:**

**nominalinis slėgis:** 350 bar  
**nominalinė srovė:** 100 l/min  
**svoris:** 2,9 kg  
**temperatūros diapazonas:** -20°C iki 70°C  
**darbinis mediumas:** HL-Hidraulinė alyva pagal DIN 51524 T1 (ISO TC 131) normas  
**hermetikas:** pasirinktinai bunas (NBR) arba vitonas (FPM)  
**priklauso tiekimui:** tiekiamai sudėčiai priklauso  
5 vnt. O-žiedas 12,42 x 1,78  
**pirminio valdymo santykis:** apie 1 : 3,4  
**atidarymo slėgis:** 1 bar (kiti atidarymo slėgiai pagal poreikį)