

**atbul.eigos vent.,atblokuoj.CETOP 3
(tarpinė plokštė)ant A (nuor. į T)
RHEVZ-06S-A/..**

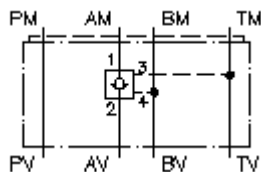
 **Symbolis:**

Nominalinis slėgis:

350 bar

Nominalinė srovė:

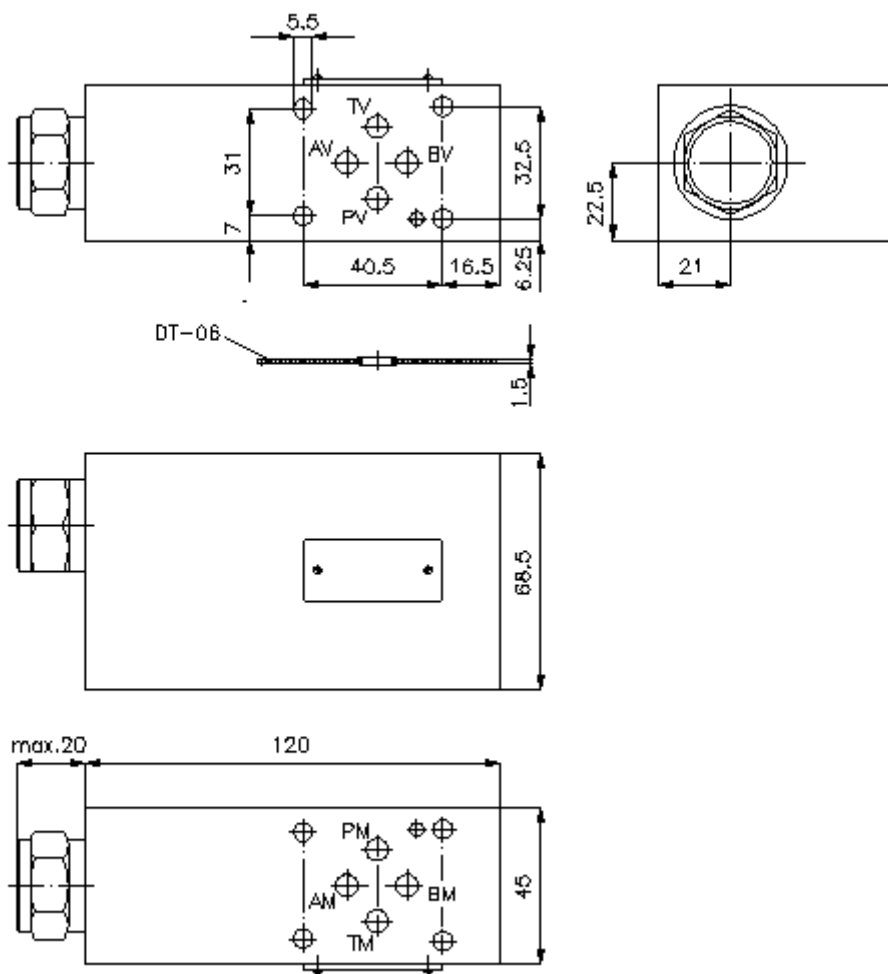
60 l/min



IMAV-Hydraulik GmbH
Breite Strasse 10
D-40670 Meerbusch (Osterath)
Telefonas +49 (0)2159 - 9188.0
Telefaksas +49 (0)2159 - 4242
Elektroninis paštas: info@imav.com
Internetas: <http://www.imav.com>

IZ-135-250-00

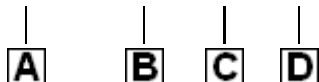
(Pasilieikama teisė pakeitimams!)



**atbul.eigos vent.,atblokuoj.CETOP 3
(tarpinė plokštė)ant A (nuor. į T)
RHEVZ-06S-A/..**

Užsakymo pavyzdys:

RHEVZ - 06S - A / 30



IMAV-Hydraulik GmbH
Breite Strasse 10
D-40670 Meerbusch (Osterath)
Telefonas +49 (0)2159 - 9188.0
Telefaksas +49 (0)2159 - 4242
Elektroninis paštas: info@imav.com
Internetas: <http://www.imav.com>

IZ-135-250-00

(Pasiliekama teisė pakeitimams!)

Tipų kodai:

- | | |
|---|---|
| <p>A įrengimo modelis
atblokuojamas atbulinės eigos ventilis
su skylės vaizdu pagal DIN 24340 normas,
forma A
tarpinės plokštės konstrukcija
spyruoklės kamera nuorinta</p> | <p>C modelis
A = ant A paveikiant</p> |
| <p>B konstrukcijos dydis ir gaminio medžiaga
06S = plienas (9SMnPb28K arba GGG-40)</p> | <p>D atidarymo slėgis atblok.atbulinės eigos ventilyje POCV-10.-..
10 = 0,7 bar
30 = 2,1 bar
60 = 4,1 bar</p> |

Techniniai duomenys:

nominalinis slėgis:	350 bar
nominalinė srovė:	60 l/min
svoris:	2,9 kg
atbulinės eigos ventilis:	POCV-10.- žiūrėti matmenų lape Nr.: CC-220-101-00
laisvo pratekėjimo kryptis:	žiūrėti simbolį
priklauso tiekimui:	DT-06 = Hermetinis pagrindas su įvulkanizuotu O-žiedu (Vitonas FPM)