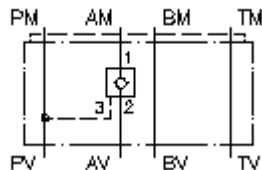


**atbul.eig.vent.,atblok.iš P CETOP 3  
(tarpinė plokštė) ant A  
REMZ-06A-A/...**

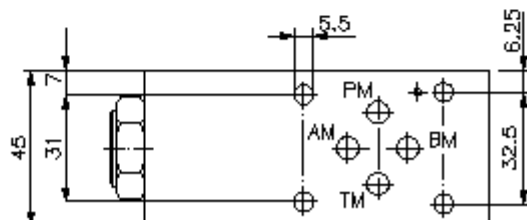
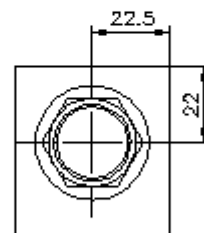
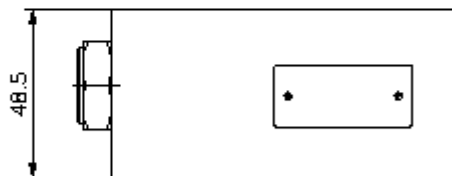
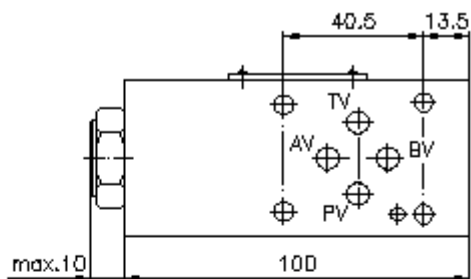
**Symbolis:**

**Nominalinis slėgis:**  
250 bar  
**Nominalinė srovė:**  
60 l/min



IMAV-Hydraulik GmbH  
Breite Strasse 10  
D-40670 Meerbusch (Osterath)  
Telefonas +49 (0)2159 - 9188.0  
Telefaksas +49 (0)2159 - 4242  
Elektroninis paštas: [info@imav.com](mailto:info@imav.com)  
Internetas: <http://www.imav.com>

**IZ-140-200-00**  
(Pasilieikama teisė pakeitimams!)



**atbul.eig.vent.,atblok.iš P CETOP 3  
(tarpinė plokštė) ant A  
REMZ-06A-A/...**



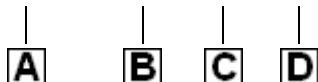
IMAV-Hydraulik GmbH  
Breite Strasse 10  
D-40670 Meerbusch (Osterath)  
Telefonas +49 (0)2159 - 9188.0  
Telefaksas +49 (0)2159 - 4242  
Elektroninis paštas: [info@imav.com](mailto:info@imav.com)  
Internetas: <http://www.imav.com>

**IZ-140-200-00**

(Pasiliekama teisė pakeitimams!)

**Užsakymo pavyzdys:**

REMZ - 06A - A / 030



**Tipų kodai:**

- |   |  |
|---|--|
| <p><b>A</b> <b>įrengimo modelis</b><br/>atblokuojamas atbulinės eigos ventilis<br/>su skylės vaizdu pagal DIN 24340 normas,<br/>forma A<br/>tarpinės plokštės konstrukcija</p> <p><b>B</b> <b>konstrukcijos dydis ir gaminio medžiaga</b><br/>06A = aliuminis (F37)</p> <p><b>C</b> <b>modelis</b><br/>A = ant A paveikiant</p> | <p><b>D</b> <b>atidarymo slėgis atblok.atbulinės eigos ventilyje POC1-10.-..</b><br/>005 = 0,3 bar<br/>030 = 2,1 bar<br/>075 = 5,2 bar<br/>100 = 6,9 bar</p> |
|---|--|

**Techniniai duomenys:**

- |                                    |   |
|------------------------------------|---|
| <b>nominalinis slėgis:</b>         | 250 bar   |
| <b>nominalinė srovė:</b>           | 60 l/min  |
| <b>svoris:</b>                     | 0,6 kg  |
| <b>atbulinės eigos ventilis:</b>   | POC1-10.- žiūrėti matmenų lapę Nr.: <a href="#">MC-210-101-00</a>   |
| <b>laisvo pratekėjimo kryptis:</b> | žiūrėti simbolį   |
| <b>priklauso tiekimui:</b>         | DT-06 = Hermetinis pagrindas su įvulkanizuotu O-žiedu (Vitonas FPM) |