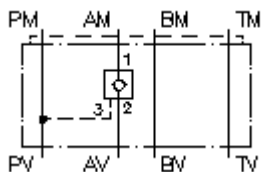


**atbul.eig.vent.,atblok.iš P CETOP 5  
(tarpinė plokštė) ant A  
REMZ-10A-A/...**

**Symbolis:**



**Nominalinis slėgis:**

250 bar

**Nominalinė srovė:**

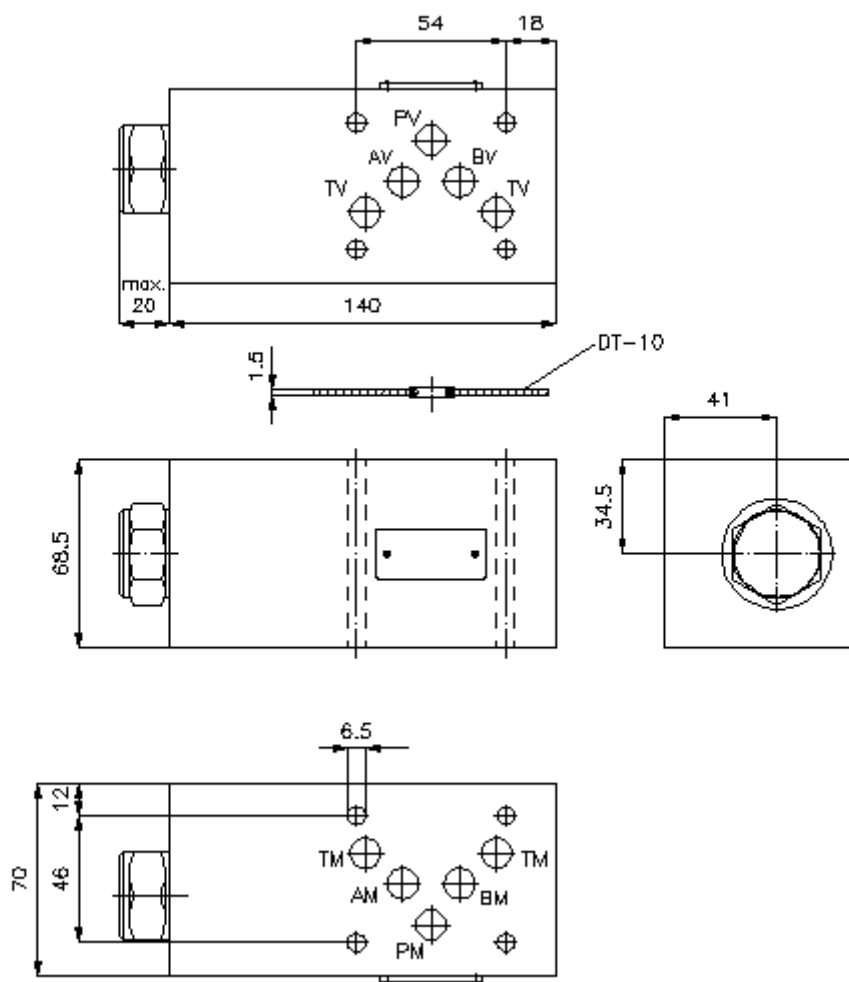
110 l/min



IMAV-Hydraulik GmbH  
Breite Strasse 10  
D-40670 Meerbusch (Osterath)  
Telefonas +49 (0)2159 - 9188.0  
Telefaksas +49 (0)2159 - 4242  
Elektroninis paštas: [info@imav.com](mailto:info@imav.com)  
Internetas: <http://www.imav.com>

**IZ-140-400-00**

(Pasilieikama teisė pakeitimams!)



**atbul.eig.vent.,atblok.iš P CETOP 5  
(tarpinė plokštė) ant A  
REMZ-10A-A/...**



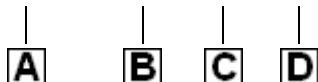
IMAV-Hydraulik GmbH  
Breite Strasse 10  
D-40670 Meerbusch (Osterath)  
Telefonas +49 (0)2159 - 9188.0  
Telefaksas +49 (0)2159 - 4242  
Elektroninis paštas: [info@imav.com](mailto:info@imav.com)  
Internetas: <http://www.imav.com>

**IZ-140-400-00**

(Pasiliekama teisė pakeitimams!)

**Užsakymo pavyzdys:**

REMZ - 10A - A / 030



**Tipų kodai:**

**A** **įrengimo modelis**  
atblokuojamas atbulinės eigos ventilis  
iš P atblokuojamas  
su skylės vaizdu pagal DIN 24340 normas,  
forma A  
tarpinės plokštės konstrukcija

**B** **konstrukcijos dydis ir gaminio medžiaga**  
10A = aliuminis (F37)

**C** **modelis**  
A = ant A paveikiant

**D** **atidarymo slėgis atblok.atbulinės eigos ventilyje POC1-12.-..**  
005 = 0,3 bar  
030 = 2,1 bar  
075 = 5,2 bar  
100 = 6,9 bar

**Techniniai duomenys:**

**nominalinis slėgis:** 250 bar

**nominalinė srovė:** 110 l/min

**svoris:** 1,9 kg

**atbulinės eigos ventilis:** POC1-12.- žiūrėti matmenų lape Nr.: [MC-210-121-00](#)

**laisvo pratekėjimo kryptis:** žiūrėti simbolį

**priklauso tiekimui:** DT-10 = Hermetinis pagrindas su įvulkanizuotu O-žiedu (Viton FPM)