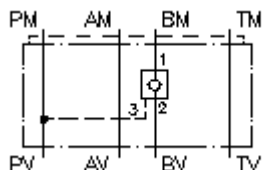


**atbul.eig.vent.,atblok.iš P CETOP 5
(tarpinė plokštė) ant B
REMZ-10A-B/...**

Symbolis:



Nominalinis slėgis:

250 bar

Nominalinė srovė:

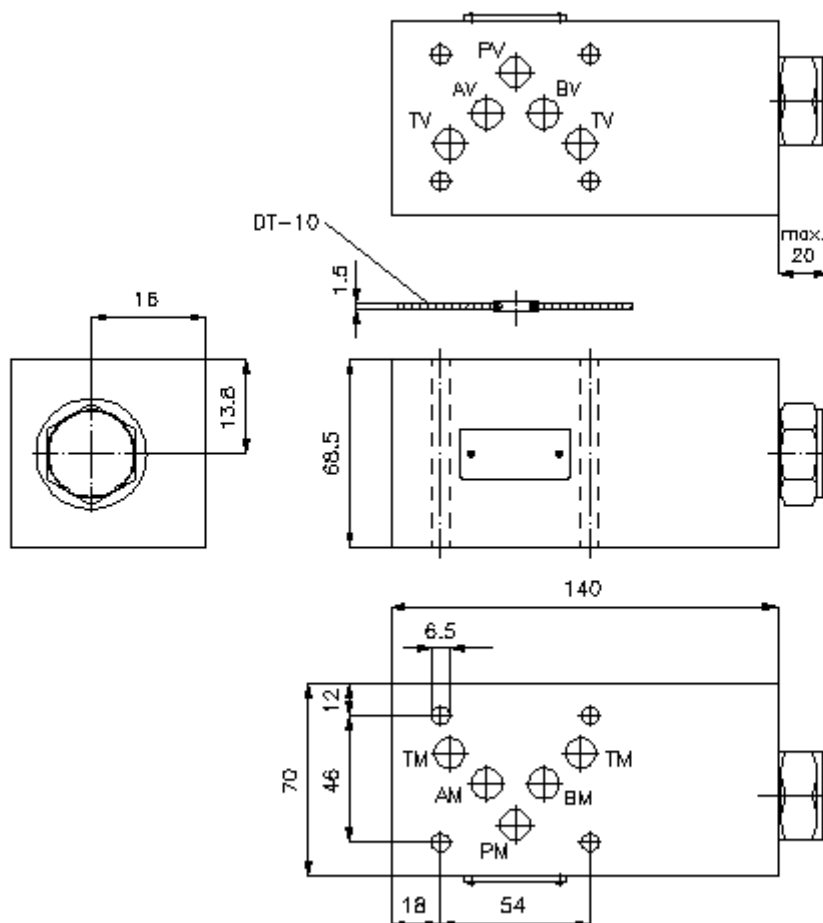
110 l/min



IMAV-Hydraulik GmbH
Breite Strasse 10
D-40670 Meerbusch (Osterath)
Telefonas +49 (0)2159 - 9188.0
Telefaksas +49 (0)2159 - 4242
Elektroninis paštas: info@imav.com
Internetas: <http://www.imav.com>

IZ-140-401-00

(Pasilieikama teisė pakeitimams!)



**atbul.eig.vent.,atblok.iš P CETOP 5
(tarpinė plokštė) ant B
REMZ-10A-B/...**



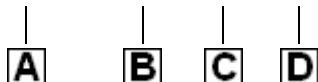
IMAV-Hydraulik GmbH
Breite Strasse 10
D-40670 Meerbusch (Osterath)
Telefonas +49 (0)2159 - 9188.0
Telefaksas +49 (0)2159 - 4242
Elektroninis paštas: info@imav.com
Internetas: <http://www.imav.com>

IZ-140-401-00

(Pasiliekama teisė pakeitimams!)

Užsakymo pavyzdys:

REMZ - 10A - B / 030



Tipų kodai:

- A** **įrengimo modelis**
atblokuojamas atbulinės eigos ventilis
iš P atblokuojamas
su skylės vaizdu pagal DIN 24340 normas,
forma A
tarpinės plokštės konstrukcija
- B** **konstrukcijos dydis ir gaminio medžiaga**
10A = aliuminis (F37)

- C** **modelis**
B = ant B paveikiant
- D** **atidarymo slėgis atblok.atbulinės eigos ventilyje POC1-12.-..**
005 = 0,3 bar
030 = 2,1 bar
075 = 5,2 bar
100 = 6,9 bar

Techniniai duomenys:

- nominalinis slėgis:** 250 bar
- nominalinė srovė:** 110 l/min
- svoris:** 1,9 kg
- atbulinės eigos ventilis:** POC1-12.- žiūrėti matmenų lape Nr.: [MC-210-121-00](#)
- laisvo pratekėjimo kryptis:** žiūrėti simbolį
- priklauso tiekimui:** DT-10 = Hermetinis pagrindas su įvulkanizuotu O-žiedu (Viton FPM)