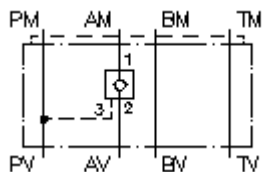


**atbul.eig.vent.,atblok.iš P CETOP 5
(tarpinė plokštė) ant A
RECZ-10A-A/...**

Symbolis:



Nominalinis slėgis:

250 bar

Nominalinė srovė:

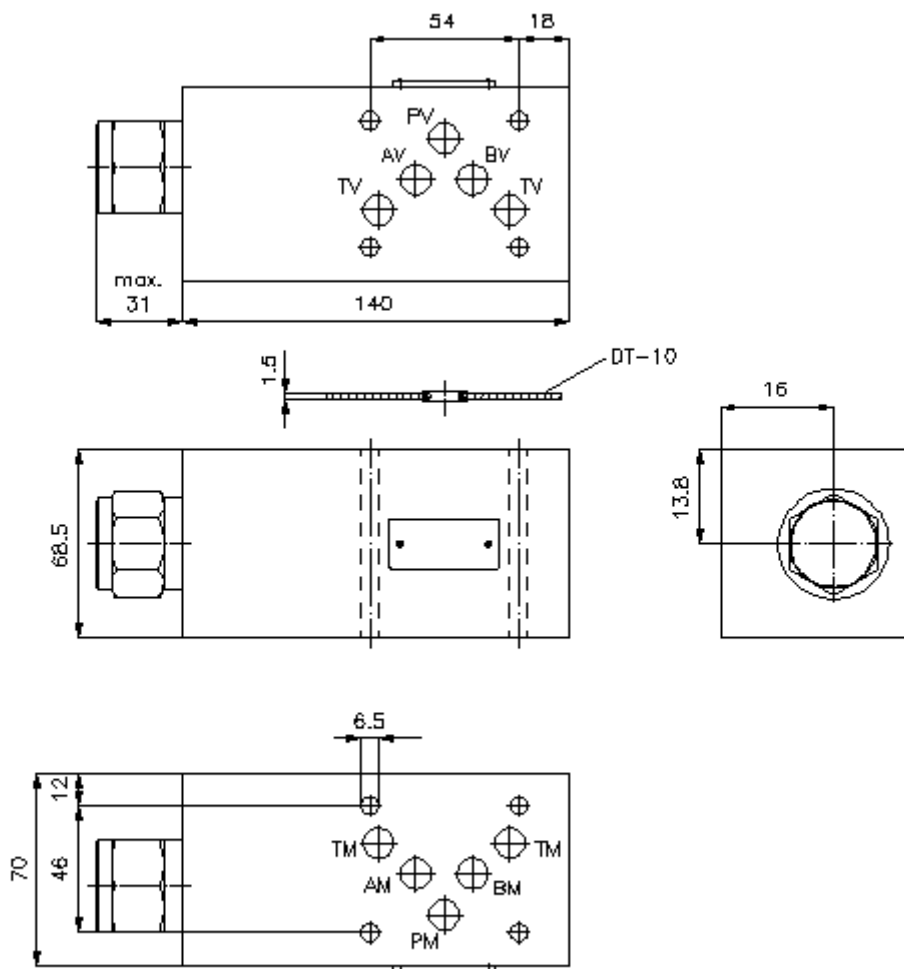
110 l/min



IMAV-Hydraulik GmbH
Breite Strasse 10
D-40670 Meerbusch (Osterath)
Telefonas +49 (0)2159 - 9188.0
Telefaksas +49 (0)2159 - 4242
Elektroninis paštas: info@imav.com
Internetas: <http://www.imav.com>

IZ-140-450-00

(Pasilieikama teisė pakeitimams!)



**atbul.eig.vent.,atblok.iš P CETOP 5
(tarpinė plokštė) ant A
RECZ-10A-A/...**



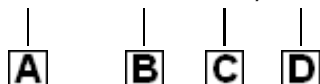
IMAV-Hydraulik GmbH
Breite Strasse 10
D-40670 Meerbusch (Osterath)
Telefonas +49 (0)2159 - 9188.0
Telefaksas +49 (0)2159 - 4242
Elektroninis paštas: info@imav.com
Internetas: <http://www.imav.com>

IZ-140-450-00

(Pasiliekama teisė pakeitimams!)

Užsakymo pavyzdys:

RECZ - 10A - A / 030



Tipų kodai:

- | | |
|--|---|
| <p>A įrengimo modelis atblokuojamas atbulinės eigos ventilis iš P atblokuojamas su skylės vaizdu pagal DIN 24340 normas, forma A tarpinės plokštės konstrukcija</p> <p>B konstrukcijos dydis ir gaminio medžiaga 10A = aliuminis (F37)</p> | <p>C modelis A = ant A paveikiant</p> <p>D atidarymo slėgis atblok.atbulinės eigos ventilyje POCI-12.-.. 10 = 0,7 bar 30 = 2,1 bar 60 = 4,1 bar</p> |
|--|---|

Techniniai duomenys:

- | | |
|------------------------------------|---|
| nominalinis slėgis: | 250 bar |
| nominalinė srovė: | 110 l/min |
| svoris: | 1,9 kg |
| atbulinės eigos ventilis: | POCI-12.- žiūrėti matmenų lapę Nr.: CC-210-121-00 |
| laisvo pratekėjimo kryptis: | žiūrėti simbolį |
| priklauso tiekimui: | DT-10 = Hermetinis pagrindas su įvulkanizuotu O-žiedu (Viton FPM) |